

חוברת לריהוט ונגרות לפי טיפוס דירות,
תכניות הרכיבים ומפרט מיוחד (31 דפים) –
פירוט ראה בחוברת

נספח 3.3

חוברת א.2

מעונות סטודנטים

מכרז B.O.T

חוברת ריהוט ונגרות לפי טיפוסי דירות – תכניות הרכיבים ומפרט מיוחד

תכולת חוברת א.2 לריהוט ונגרות:

1. מפרט מיוחד לביצוע עבודות ריהוט ונגרות, ריפוד ועבודות נלוות.
2. גיליון 10 – דירת סטודיו ליחיד/עם מרפסת.
3. גיליון 10.1 – דירת סטודיו ליחיד בקומה 9.
4. גיליון 11 – דירת סטודיו לזוג.
5. גיליון 12 – דירת סטודיו לזוג עם מרפסת.
6. גיליון 13 - דירת שני שותפים בממ"מ.
7. גיליון 14 – דירה לשלושה שותפים.
8. גיליון 15 – דירת שני שותפים מותאמת לנכה (מונגשת).
9. רכיבי נגרות וריהוט בחדרים (14 גיליונות)

הערות:

1. רשימת ריהוט לרכישה ראה בנספח ה' – סעיף 21 בחלק ג'.
2. התכניות המובאות כחלק מחוברת זו כוללות דרישות עקרוניות לחשמל ביחידת המגורים (משלים את המפרט בנספח ה').
3. בכל מקום בחומר המכרז בו מצוין "...לפי בחירת האדריכל/המתכנן" הכוונה היא "...לבחירת האדריכל/המתכנן ובאישור המכרז".

מפרט כללי לביצוע עבודות נגרות רהיטים, ריפוד ועבודות נלוות

1. כללי

- 1.1 מפרט כללי זה (להלן "המפרט") מיועד לתת פירוט משלים לתכניות יועצים/אדריכלים /מפקחים (להלן "המתכננים") ויש לקרוא אותו ביחד עם תכניות המתכננים.
- 1.2 במקרים של סתירה בין המפרט לבין התכניות יחולו הוראות הסכם ההקמה בדבר עדיפות בין מסמכים לתקופת ההקמה ועבודות ההקמה.
- 1.3 המפרט הוא חלק בלתי נפרד מכל מסמכי המכרז (להלן "המכרז").
- 1.4 המפרט משלים ומפרש את התקנים הישראליים הישימים למכרז שהם בתוקף במועד ביצוע המכרז. אלא אם מצוין אחרת במפרט זה, יש לנהוג בהתאם לנקבע בתקן הישראלי הישים.

2. מחירים ואחריות

- 2.1 על היזם להכין דוגמא מכל פריט שחוזר מספר פעמים, כפי שיתבקש ע"י המנהל, וזאת לפני ייצור הפריט וחיתוך החומר. המכללה רשאית על סמך ניסוי הדוגמא להורות ליזם על חיזוקים נוספים או על שינוי פרטי החיבור וכד' וכן אישור סופי לפרזול – מבלי שהיזם יוכל לבוא בתביעות כספיות כלשהן בשל כך. היזם יוכל להתחיל בייצור השוטף של הפריט רק לאחר אישור הדוגמא.
- באם הפריט המיוצר הינו חלק משרשרת אלמנטים המתחברים זה לזה (כגון רצף של שולחנות, כסאות באולם הרצאות וכד') על היזם לייצר דוגמא של לפחות 3 אלמנטים הקשורים והמחוברים זה לזה.
- הפריטים המיוצרים בדוגמא לאישור חייבים להיות קבועים ומחוזקים למקומם כפי שיהיו בבניין.
- הדוגמא שתאושר תתייחס גם לריתוכים. ריתוכים לא יפים – לא יתקבלו.
- 2.2 בכל מקרה יהיה היזם אחראי על חזק ויציבות המוצר. באם יהיו לו ספקות או השגות לגבי הפרופילים או הפרטים המצוינים בתכניות – עליו להסב את תשומת ליבו של המפקח או המנהל – לפני התחלת הייצור. היזם לא יוכל לבוא בתביעות כספיות כלשהן בגין ביצוע מוצר שאינו יציב או שאינו חזק דיו למטרה עבורה נוצר.
- 2.3 על היזם לאחוז בכל האמצעים כדי להגן על הריהוט על כל אביזריו, משך העבודה והרכבתה עד לקבלתו ואישורו של הריהוט ע"י המנהל. היזם יהיה אחראי לכל הנזקים היכולים להיגרם מכל סיבה שהיא בזמן ההובלה, פריקה, הרכבה וכו'.



2.4. היזם יהיה אחראי עבור כל מגרעות, חוזק החיבורים, דיוק וגמר, הנובעים מחומר או עבודה גרועים ולא מתאימים, וזאת למשך התקופה הנקובה בהסכם ההקמה. עליו יהיה לתקן על חשבונו כל המגרעות הנ"ל או להחליף הריהוט אם יידרש לעשות כך על ידי המכללה או בא כוחה.

2.5. היזם יהיה אחרי על השמירה על עבודתו, הגנה עליה, שמירה על חלקי בניין סמוכים לעבודתו וכן לנקותו מדי פעם מכל לכלוך, לרבות שיירי טיח, מלט וכד' ולמסור את עבודתו כשהיא מתוקנת, נקייה ומושלמת. אין להשאיר בבניין או בסביבתו כל פסולת או לכלוך ועל היזם להרחיקם למקום מורשה. היזם יבצע ניקיון מדי מספר ימים או בעת שיקבל הוראה מהמפקח.

2.6. בדיקת העבודות המוגמרות ואישורן – תתקיים באתרים עבורם מיועד הריהוט אחרי הרכבתו הסופית. במקרה ולפי דעת המנהל לא יתאים הריהוט לתנאים שבמפרט או לתכניות – יהיה על היזם להחליפו או לתקנו על חשבונו, הכל לשביעות רצונו של המנהל.

3. מידות

3.1. על היזם לבקר את כל התכניות והמידות המפורטות בתכניות ובכל מקרה שתמצא סתירה או טעות בתכניות, בשרטוטים או במפרט עליו להודיע מיד על כך למנהל אשר יחליט על פי איזה מידה לבצע. החלטת המנהל תהיה סופית ומכרעת ולא תתקבל כל תביעה מצד היזם על סמך טענות שלא הרגישו בסטיות.

3.2. לא הודיע היזם למנהל על הטעות או הסטייה ואם לא ימלא היזם אחרי הוראות המנהל, ישא היזם בכל האחריות הכספית ובכל אחריות אחרת עבור התוצאות האפשריות, בין אם נראות הללו מראש ובין אם לאו.

3.3. התאמת מידות – כאשר מידת פריט ריהוט כלשהיא נקבעת ע"י מידה במבנה, על היזם לוודא כי קיימת התאמה מלאה במידות המאפשרת את הרכבת הריהוט ללא כל תקלה ושינוי. על כל מקרה של אי התאמה בין המידות המפורטות בתכניות לבין המידות בבנייה יש להודיע למנהל. כל האמור עד כה חל גם על התאמה להכנות של צנרת חשמל אשר נעשו בבניין עבור המערכת הכלולה בריהוט. לא תיענה כל תביעה מצד היזם לתוספת בעלות בגלל אי התאמת פריט למידות המבנה, אפילו אם ביצע ע"פ התכניות הרשומות.

4. עבודה

4.1. העבודה תבוצע לפועל בצורה מעולה לפי דרישות המקצוע ובהתאם להחלטתו של המנהל.

5. חומרים

5.1. כללי – כל החומרים למיניהם הדרושים לייצור הריהוט, יהיו מהסוג המעולה ביותר ויתאימו לתקן הישראלי כמוזכר בסעיף 1.4 ובהעדר תקן ישראלי כזה יתאימו החומרים לדרישות תקן ארץ מוצא החומרים (במקרה של יבוא) וישביעו את רצונו של המנהל.

5.2. קבע המנהל שיש להציג בפניו דוגמאות של חומר או דגמים מוגמרים, מחויב היזם לעשות כן, וזאת לפי לוח הזמנים אשר ייקבע ע"י המנהל.

5.3. מוצר שווה ערך – המונח "שווה ערך", אם נזכר במפרט ו/או בכתב הכמויות כחלופה למוצר מסוים הנקוב בשמו המסחרי ו/או בשם המפעל המייצר אותו, פירושו שהמוצר חייב להיות שווה ערך מבחינת הטיב למוצר הנקוב. המנהל יהיה הפוסק הסופי בכל מקרה של אי הסכמה בעניין זה.

5.4. העץ –

- א. סוג העץ לשימוש בייצור הפריטים השונים – כמסומן בתכניות.
- ב. יש להקפיד על כך שחומרי העץ בהם ישתמש היזם לייצור הריהוט יהיו יבשים לגמרי, חופשיים מבקיעים. מריקבון, מעובש, מתולעים ומכל סימני מחלה ומזיקים אחרים. אין להשתמש בעץ שמידת לחתו עולה על 10%-14%.
- ג. אלא אם נאמר אחרת, יהיו מילואות העץ הלבן על שטח של 100% משטח לוח הנגרים אותו הם ממלאים. חלופה למילוי עץ – פלקסבורד 100%.
- ד. לוחות הנגרים יהיו מוקפים סרגלי שפה מעץ אשור, מודבק ומחוזק בעבודה ובחומרים מעולים.

5.5. לבידים

- א. דיקטים צריכים להיות בהתאם לתקן הישראלי מס' ת"י 37, נקיים ללא סיקוסים ותפרים נראים לעין, הכל מסוג מובחר.
- ב. הדיקטים יהיו בעובי הנדרש בתכניות ובפריטים, שלמים ללא פגמים ומדף אחד שלם, אלא אם כן מידות הפריט המיוצר גדולות ממידת הדיקטים המיוצרים בארץ. במקרה זה החלוקה תהיה בהתאם לסיכום עם המנהל.
- ג. כל הפריטים יבוצעו מלוחות סנדוויץ' בעובי 18 מ"מ, אם לא צוין אחרת.
- ד. לוחות הסנדוויץ' במקומות הגלויים לעין יגמרו תמיד בסרגלי שפה מעץ מסיבי מותאמים במדויק לעובי הלוח, אלא אם צוין אחרת בתיאור הפריטים או בתכניות המנהל.

5.6. לוחות נגרים

- א. הלוחות יהיו מורכבים משני דיקטים בעובי של 3 מ"מ כל אחד, פרט אם נדרש במפורש אחרת. עובי הלוח הכללי יהיה בהתאם למסומן בתכניות.
- ב. כיוון סיבי העץ בדיקטים יהיה לצד האורך של לוחות הנגרים. הדיקטים יודבקו למילואות של עץ לבן, חדש מאיכות מעולה.
- ג. אלא אם נאמר אחרת, יהיו מילואות העץ הלבן על שטח של 100% משטח לוח הנגרים אותו הם ממלאים.
- ד. לוחות הנגרים יהיו מוקפים סרגלי שפה מעץ אשור, מודבק ומחוזק בעבודה ובחומרים מעולים.

5.7. פורנירים

- א. הפורנירים יהיו מסוג מעולה, בעלי סיבים ישרים ומקבילים. הפורנירים יאושרו ע"י המנהל – לפני הדבקתם.
- ב. תהיה התאמה מלאה בגוון ובטקטורה בין הפורנירים לבין סרגלי השפה ובין הפורנירים לבין עצמם.

5.8. פורמאיקה



א. הפורמאיקה תהיה ממגוון הדוגמאות של א.פ. פורמאיקה סנטר אלא אם צוין אחרת. היזם רשאי להציע סוג או יבואן אחר, ויהיה רשאי להשתמש בו רק לאחר שקיבל לכך אישור בכתב מהמנהל, הגוון יקבע על ידי המנהל.

ב. ההדבקה תהיה שטוחה, ללא בועות או גלים, שריטות או פגמים כלשהם.

ג. במקרים בהם נדרשת פורמאיקה בצד אחד, יש לצבוע את הלוח מהצד השני בצע שמן פעמיים, זמן קצר אחרי הדבקת הפורמאיקה. כל התעקמות בלוחות מצופים פורמאיקה יחשב כפגם בביצוע ועל היזם יהיה לשאת בתוצאות.

ד. הגמר יהיה תמיד חתוך בגרוגג או כמסומן בתכניות.
ה. כל חלק גלוי לעין יצופה פורמאיקה חוץ.

5.9 מתכות

א. לחלקי הריהוט העשויים מתכת, יש להשתמש בפרופילים וצינורות חדשים מסוג א', ישרים לגמרי ונקיים מכל חלודה. הריתוכים וההלחמות יהיו חזקים ומלאים ויבוצעו בריתוך חשמלי. מקומות החיבור ינוקו וילוטשו כל שהמקום יהיה חלק ומלא.

ב. עובי הדפנות בצינורות ועובי הפרופילים מכל הסוגים וכן מידות חלקי המתכת יהיו בהתאם למסומן בתכנית.

ג. חיבורי ברגים יהיו נקיים ומותאמים.

ד. בכל מקומות החיתוך של הפרופילים יש לדאוג לסגירה מלאה של מקום החיתוך – אם ע"י התחברות מלאה אל החלק הסמוך ואם ע"י סגירה במכסה פח מרותך – באם לא צוין אחרת.

5.10 מתכות – עיבוד, צבע וגמר

א. כל חלקי המתכת המיועדים לצביעה יעברו תהליך פוספטזציה לפני הצביעה.

ב. צביעת הפריטים תעשה באבקה בתהליך אלקטרוסטטי בעובי של לפחות 80 מיקרון עד שיוצמד הצבע באופן מושלם לפריט לשם הגברת כושר העמידה בפני פגעי אקלים ופגמים מכניים. הופעת סימני הסתדקות הצבע והופעת פגמים אחרים ייחשבו פגם בייצור.

ג. הגוון הסופי של חלקי המתכת יקבע על ידי המנהל.

ד. כל הריתוכים יהיו ישרים, נקיים ומשויפים, לפני התחלת תהליך הצביעה.

5.11 פרזול ואביזרים שונים

א. חומרי הפרזול והאביזרים למיניהם יהיו ממין משובח ויש לקבל מראש את אישורו של המנהל על כל אחד ואחד מהם.

ב. אם לא צוין אחרת יהיו הפרזול והאביזרים מפלדה, פלדת אל חלד, יציקת פליז או נחושת עם גמר מתאים כגון: כרום, ניקל או פליז אוקסיד.

ג. לפריטי הריהוט המופיעים בכתב הכמויות יספק, יתקין וירכיב המנהל בצורה ובדרך מקצועית מעולה את כל הפרזול הדרוש כגון: ידיות, מנעולים, צירים, צירים סמויים, בריחים, מספריים, סגרים, סגרים מגנטיים, הכל מאיכות מעולה ולפי דוגמאות שיאשרו על ידי המנהל.

ד. אם לא צוין אחרת – כל הצירים לדלתות הארונות יהיו צירים פנימיים סמויים.



ה. אם לא צוין אחרת – כל המגירות יהיו עם מסילות טלסקופיות לשליפה מלאה.

ו. אם לא צוין אחרת – כל המגירות ודלתות הארונות יהיו ניתנים לנעילה עם מנעול צילינדר לארונות ומפתח אב-בתאום עם המכללה. בזוגות של דלתות – דלת אחת עם בריח ודלת שניה עם מנעול. בארונות מגירות ניידות – מגירה עליונה ניתנת לנעילה, אלא אם צוין אחרת בתכניות.

5.12. ברגים

א. כל הברגים בהם ישתמש הזים יהיו עיגולי ראש, פרט למקרים בהם לא ניתן הדבר.

ב. הברגים יהיו מפליז או מפלדה בלתי מחלידה. אם הזים ירצה להשתמש בברגים מסוג אחר, עליו לקבל את אישור המנהל לכך.

ג. הברגים להרכבה שנשארים גלויים יהיו מצופי ניקל ויוברגו לתוך טבעת לחוצה מפליז מותאמת לראש.

ד. ברגים שישמשו לחיבור אלמנטים נושאים אל לוחות נגרים וכד', יחדרו לפחות למחצית עובי הלוחות.

5.13. רגליות

א. אם לא צוין אחרת, הרגליות תהיינה מחומר פיו, סי או מגומי קשה ותותאמנה הריהיטים, בחלקם שקועים בתוך הפרופיל ובחלקם בולטים. החלק הבולט יהיה במידות החיצוניות של הפרופיל/הצינור ויהיו במישור אחיד אתו.

ב. את הרגליות יש לחבר לפרופיל באמצעות בורג פטנט (פרקר).

ג. כאשר מצוין רגליות פילוס, יש להשתמש ברגליות ממתכת עם הברגה נוחה, כאשר רק החלק הבא במגע עם הרצפה יהיה מפלסטיק קשיח ועמיד לשחיקה.

6. ביצוע העבודה

6.1. מידות

א. כל המידות הניתנות בתכניות הן המידות הסופיות, אחרי ביצוע הקצע והחלקה.

ב. סטיות ממידות המופיעות בתכניות יבוצעו אך ורק אחרי שיתקבל אישור בכתב של המנהל לביצוע השינוי.

ג. במידה ובחלק מהתכניות לא מופיעים פרטים מסוימים, יש לקבלם מהמנהל או להציע פרטים ורק אחרי קבלת האישור על פרטים אלה מטעם המנהל, יש לגשת לביצוע הפרט.

יחידות מידה

מ' – מטר, ס"מ – סנטימטר, מ"מ – מילימטר, סמ"ר – סנטימטר רבוע, ממ"ר מילימטר רבוע, מ"ר – מטר רבוע, מ"ק – מטר קוב, יח' – יחידה, קומ' – קומפלט.

6.2. העבודה בעץ

העץ יהיה מעובד ומהוקצע מכל צדדיו. חיבורי העץ יהיו עשויים לפי מיטב העבודה המקצועית ועל הזים להשתמש בחיבור זי וחריץ, סין וגרז שיניים, זנביון וכד'. החיבורים יעשו כך שיהיו סמויים ויודבקו בדבק מעולה (או

בהתאם להוראות המנהל), אך בשום פנים ואופן לא ישתמש היזם במסמרים.

6.3. צבע

- א. כל הצבעים יהיו מתוצרת "טמבור" או שו"ע באישור המנהל וכל עבודות הצביעה יבוצעו במדויק בהתאם למפרט היצרן.
- ב. בכל שטחי העץ הגלוי (סרגלים, ומשטחי פורניר) יש להשתמש בצבע "דור" 120 של "טמבור" או שו"ע ובהתאם למפרט המדויק של היצרן. הגמר הסופי יהיה בברק מט – משי, אלא אם צוין אחרת.
- ג. באם לא צוין אחרת, כל השטחים הפנימיים הבלתי נראים העשויים מעץ ייצבעו בצע לק שקוף בשתי שכבות.
- ד. התאמת סיבים וצבע הלוחות – בשטחים אשר יצופו בציפוי שקוף יש להתאים את הסיבים ואת צבע הלוחות השכנים בריהוט כדי שלא ייווצר ניגוד או אי התאמה בגוון.
- ה. לכה "דור" – ידרוש המנהל צביעה בלכה "דור" מאט מס' 120 המיועדת לציפוי מעולה לרהיטי עץ. הצבע יהיה בעל חוזק רב ויש לייצר שכבה חזקה, בהתזה של שלוש שכבות בנוסף למריחה בצבע יסוד וכן שפשוף וליטוש. הגמר – שלוש שכבות בהתזה.
- ו. צביעת חלקי המתכת תהיה באבקה בתהליך אלקטרוסטטי בעובי של לפחות 80 מיקרון. כל הגוונים לפי קטלוג של RAL ובהתאם לבחירת האדריכל, שתבוא לאישור המנהל.

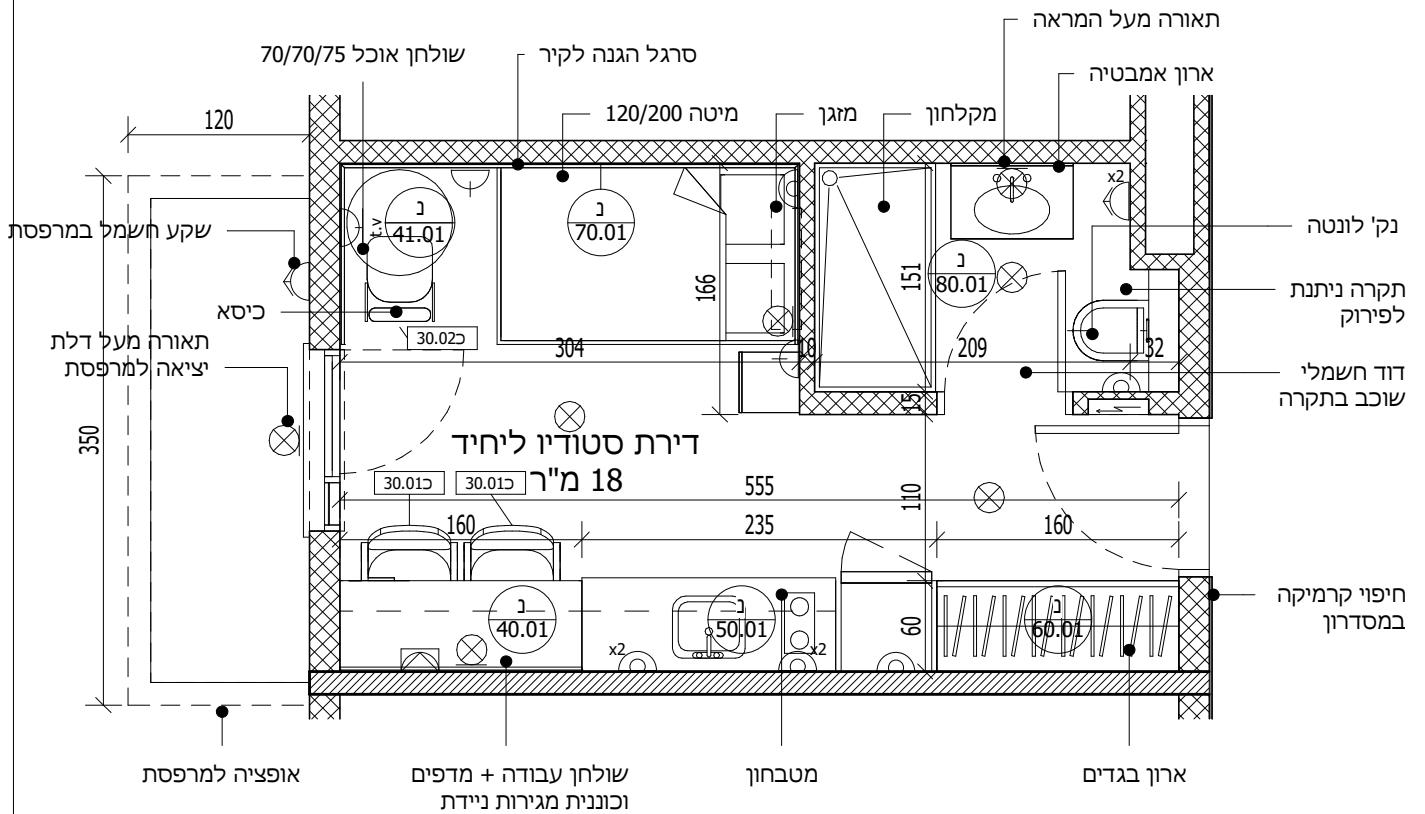
6.4. הרכבה

- א. יש להתאים במדויק את המפגשים בין הרהיטים שנועדו להיות קבועים למקומותיהם בקירות, רצפות או התקרות, אלא אם צוין אחרת, יש לעשות כל חיבור עם ברגים לקירות, תקרות, או רצפות באמצעות דיבלים מושקעים.
- ב. היזם יבדוק את הבניה (בטון, בלוקים וכד') עליהם ואליהם הוא יצטרך לחבר את הריהוט בטרם ייגש לביצוע ולא תתקבל שום טענה שאכן לא ידע היזם לאיזה סוג של חומר עליו יהיה לחבר הרהיטים.
- ג. היזם ידאג לכך שיקויים שיתוף פעולה מלא בין הקבלנים וקבלני המשנה המבצעים עבודה בבניין, ושמקצועותיהם משלימים או מכינים את מיקום הריהוט, כגון: בנאים, טייחים, אינסטלטורים, חשמלאים, רפדים וכו'. מחירי הריהוט כוללים תמיד את החורים, החיתוכים וכל צורה אחרת של הכנה ממקצוע למקצוע שבתחום עבודתו של היזם. תיאום בין בעלי המלאכה השונים יתאם מפקח הבניה של המכללה או המנהל או כל נציג שהמכללה תשגר אותו ותסמך אותו לעשות את התיאום, מחובתו של היזם לפעול בהתאם להוראותיו ולדרישותיו של אותו מפקח, מנהל או נציג.

7. מוצרים פגומים

- 7.1. לא יביא היזם לשטח מוצרים פגומים. מוצר פגום יישאר במפעל או בנגריה לצורך תיקונו או ייצורו מחדש.
- 7.2. הובאו לשטח מוצרים פגומים, או שנפגעו במהלך ההובלה או ההרכבה – יעביר אותם היזם חזרה למפעל ויביא במקומם מוצרים חדשים ותקינים, או יתקנם ויחזירם, וכל זאת על חשבונו בלבד.

הערה: כל שמות הפריטים לקניה המצוינים בתכניות מובאים כמוצר דוגמא שניתן לספק במקומו מוצר אחר ומחברה אחרת, אך תואם בתפקיד, בחומרי הגמר, במידות ובאיכויות האסטטיות והסטטיות. בכל מקרה המוצר החלופי לא ייפול בשום פרמטר מהמוצר המצוין בתכנית.



כ-30.02 - כסא לשולחן אוכל כדוגמת דגם "MONO" של חברת וקסמן או שו"ע

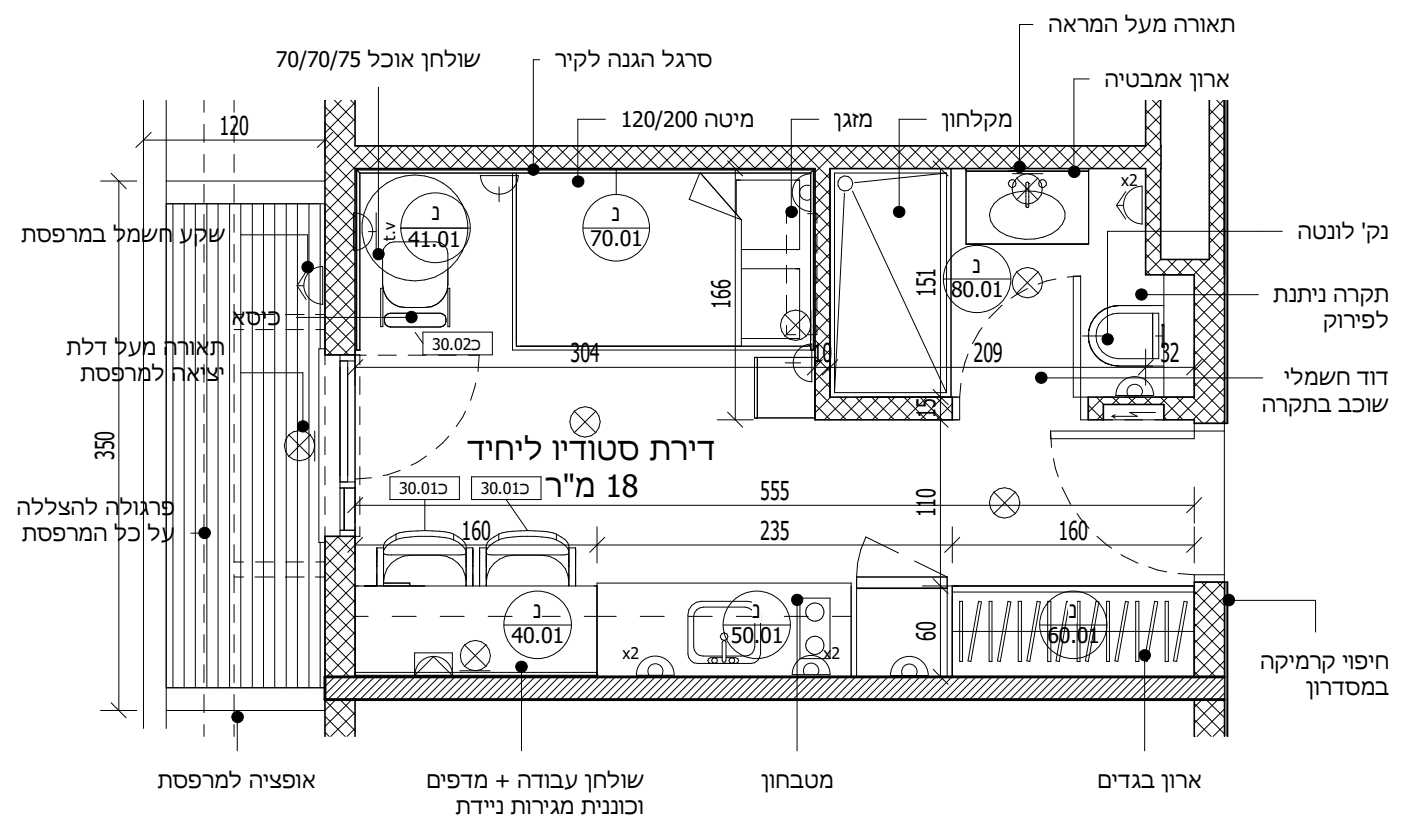
כ-30.01 - כסא סטודנט מרופד מושב וגב דגם "PUNTO" או דגם "MONO" של חברת וקסמן או שו"ע

מקרא:

- ⊗ גוף תאורה | ⊗ גוף תאורה על הקיר
- ⊙ נק' חשמל מוגנת מים
- ⊙ נק' חשמל
- ⊙ נק' כוח מקרר, כיריים, מזגן, דוד חשמלי
- t.v
- ⊙ 2 נק' חשמל לטלוויזיה, נק' כבלים
- ⊙ 4 נק' חשמל, נק' מחשב, נק' טלפון, נק' כבלים

מס' גיליון	KIKA BRAZ ARCHITECTS & URBAN PLANNERS	קני"מ	מכון טכנולוגי חולון
10		1 : 50	דירת סטודיו ליחיד - תכנית ריהוט וחשמל

יש לספק דוגמא מכל פריט לאישור המכון



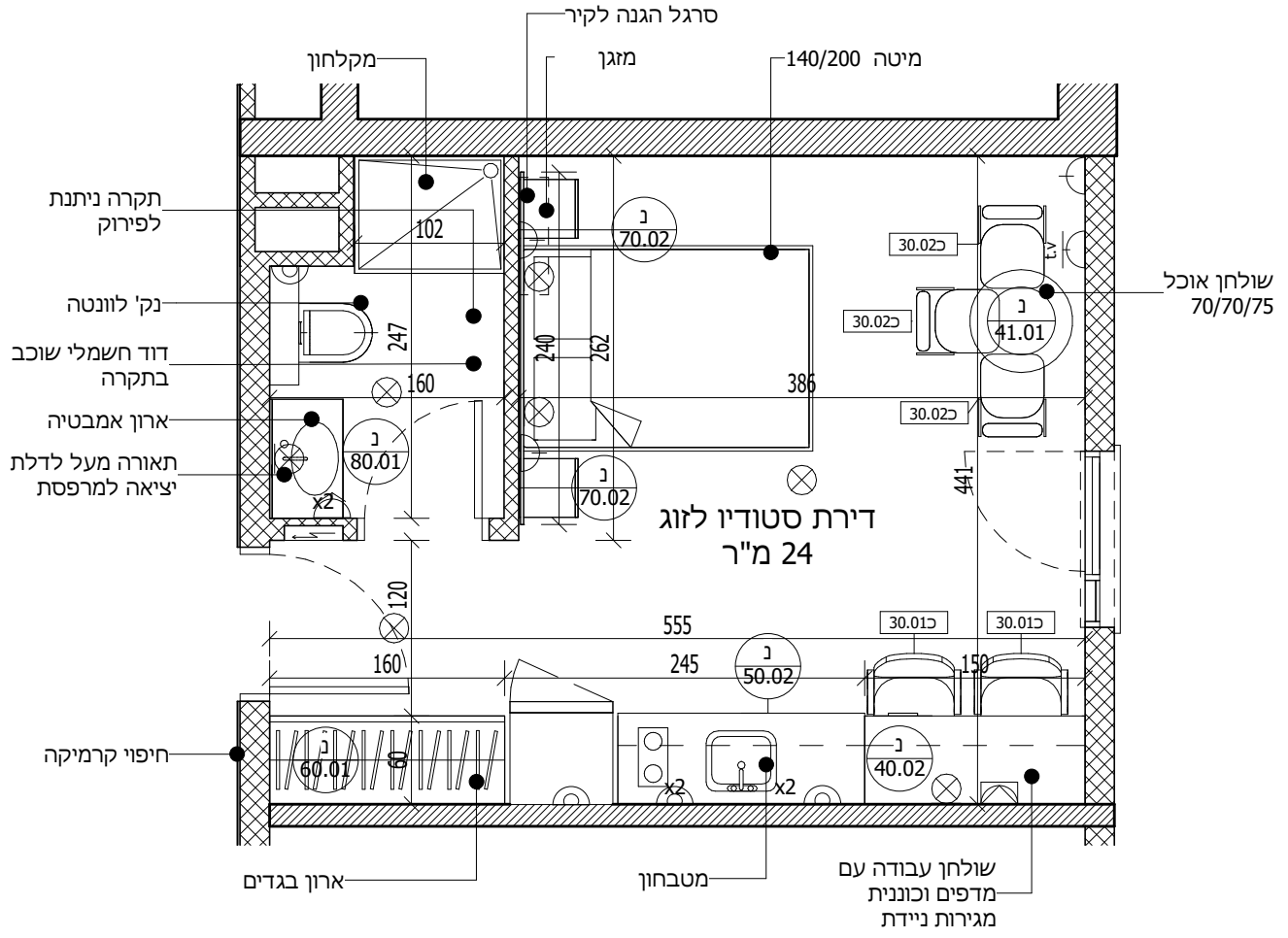
כ- 30.02 - כסא לשולחן אוכל כדוגמת דגם "MONO" של חברת וקסמן או שו"ע

כ- 30.01 - כסא סטודנט מרופד מושב וגב דגם "PUNTO" או דגם "MONO" של חברת וקסמן או שו"ע

- מקרא:
- ⊗ גוף תאורה
 - ⊗ גוף תאורה על הקיר
 - ⊕ נק' חשמל
 - ⊕ נק' חשמל מוגנת מים
 - ⊕ נק' כוח מקרר, כיריים, מזגן, דוד חשמלי
 - t.v
 - ⊕ 2 נק' חשמל לטלוויזיה, נק' כבלים
 - ⊕ 4 נק' חשמל, נק' מחשב, נק' טלפון, נק' כבלים

10.1	KIKA BRAZ ARCHITECTS & URBAN PLANNERS	קנ"מ 1 : 50	מכון טכנולוגי חולון דירת סטודיו ליחיד בקומה 9
-------------	---	----------------	--

יש לספק דוגמא מכל פריט לאישור המכון



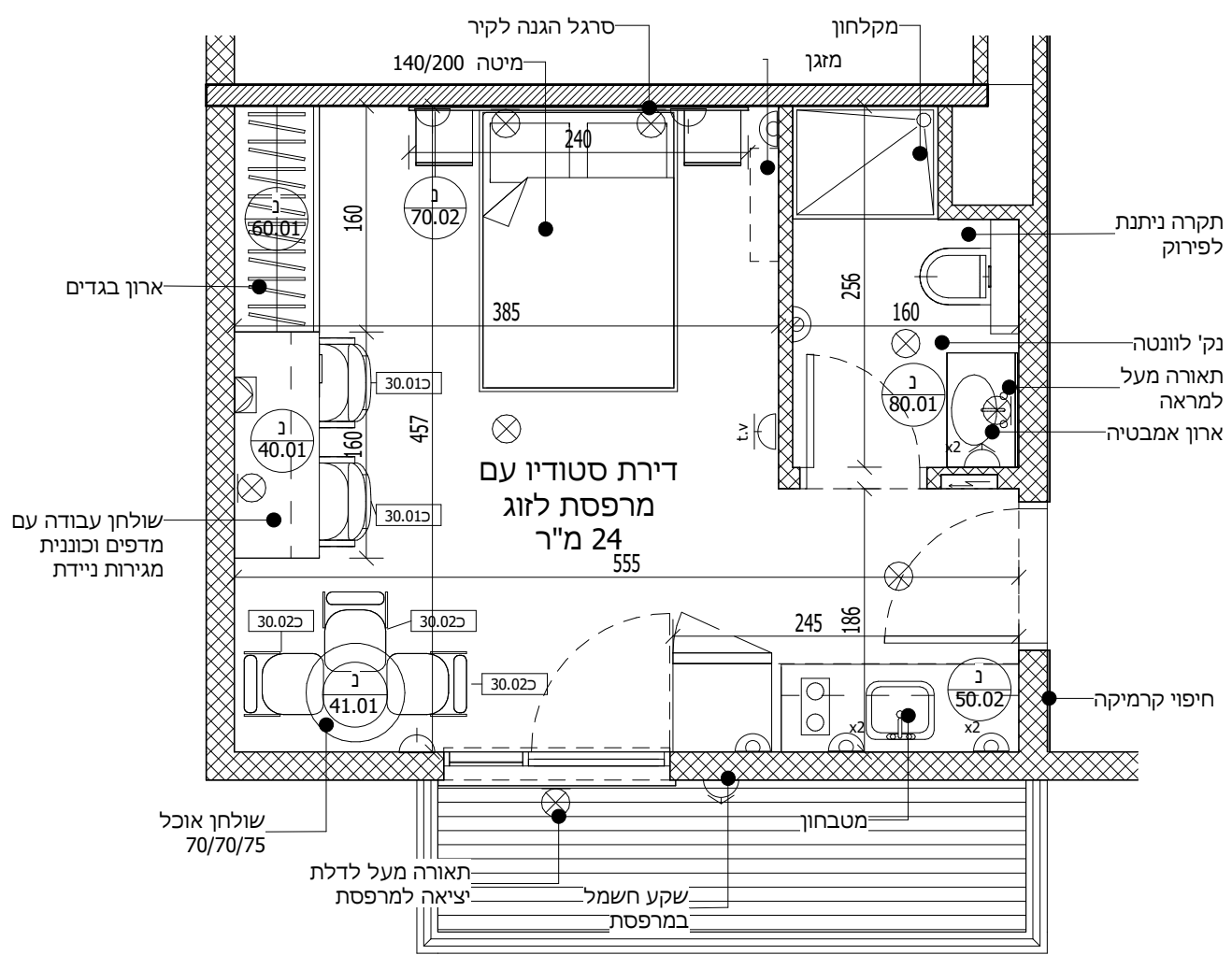
כ-30.02 - כסא לשולחן אוכל כדוגמת דגם "MONO" של חברת וקסמן או שו"ע

כ-30.01 - כסא סטודנט מרופד מושב וגב דגם "PUNTO" או דגם "MONO" של חברת וקסמן או שו"ע

מקרא:

- ⊗ גוף תאורה
- ⊗ גוף תאורה על הקיר
- ⊕ נק' חשמל
- ⊕ נק' חשמל מוגנת מים
- ⊕ נק' כוח מקרר, כיריים, מזגן, דוד חשמלי
- ⊕ 2 נק' חשמל לטלוויזיה, נק' כבלים
- ⊕ 4 נק' חשמל, נק' מחשב, נק' טלפון, נק' כבלים

11	מס' גיליון KIKA BRAZ ARCHITECTS & URBAN PLANNERS	קנ"מ 1 : 50	מכון טכנולוגי חולון דירת סטודיו לזוג - תכנית ריהוט וחשמל
-----------	---	----------------	---



כ-30.02 - כסא לשולחן אוכל כדוגמת דגם "MONO" של חברת וקסמן או שו"ע

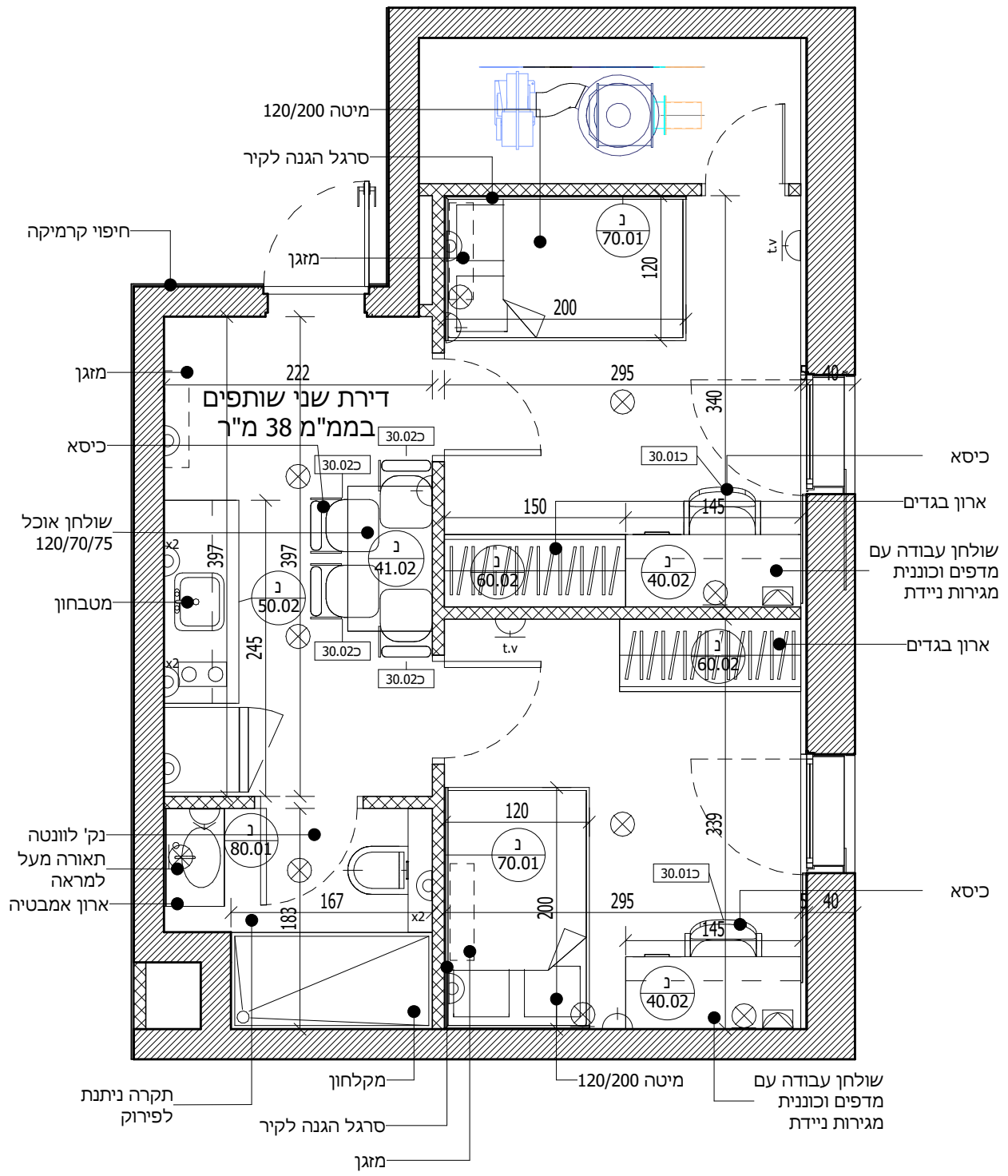
כ-30.01 - כסא סטודנט מרופד מושב וגב דגם "PUNTO" או דגם "MONO" של חברת וקסמן או שו"ע

מקרא:

- ⊗
⊗
גוף תאורה
גוף תאורה על הקיר
- ⌣
נק' חשמל
- ⌣
נק' חשמל מוגנת מים
- ⌣
נק' כוח מקרר, כיריים, מזגן, דוד חשמלי
- ⌣
2 נק' חשמל לטלוויזיה, נק' כבלים
- ⌣
4 נק' חשמל, נק' מחשב, נק' טלפון, נק' כבלים

12	KIKA BRAZ ARCHITECTS & URBAN PLANNERS	קנ"מ 1 : 50	מכון טכנולוגי חולון דירת סטודיו לזוג עם מרפסת - תכנית ריהוט וחשמל
-----------	---	----------------	---

יש לספק דוגמא מכל פריט לאישור המכון

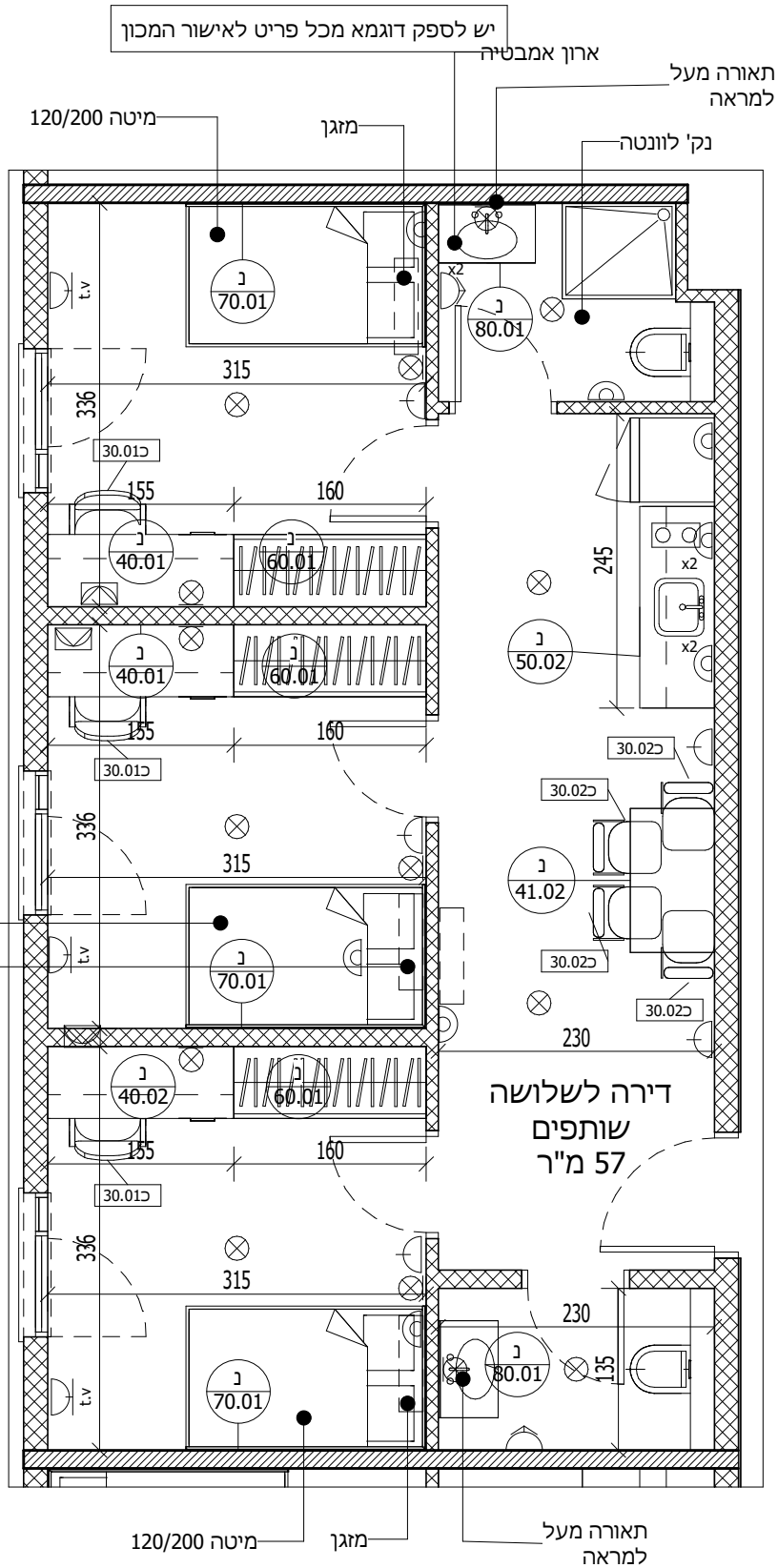


כ-30.02 - כסא לשולחן אוכל כדוגמת דגם "MONO" של חברת וקסמן או שו"ע

כ-30.01 - כסא סטודנט מרופד מושב וגב דגם "PUNTO" או דגם "MONO" של חברת וקסמן או שו"ע

מקרא:

- ⊗ גוף תאורה
- ⊗ גוף תאורה על הקיר
- ⌒ גוף תאורה מעל למראה
- ⌒ נק' חשמל
- ⌒ נק' חשמל מוגנת מים
- ⌒ נק' כוח מקרר, כיריים, מזגן, דוד חשמלי
- t.v
- ⌒ 2 נק' חשמל לטלוויזיה, נק' כבלים
- ⌒ נק' חשמל, נק' מחשב, נק' טלפון, נק' כבלים



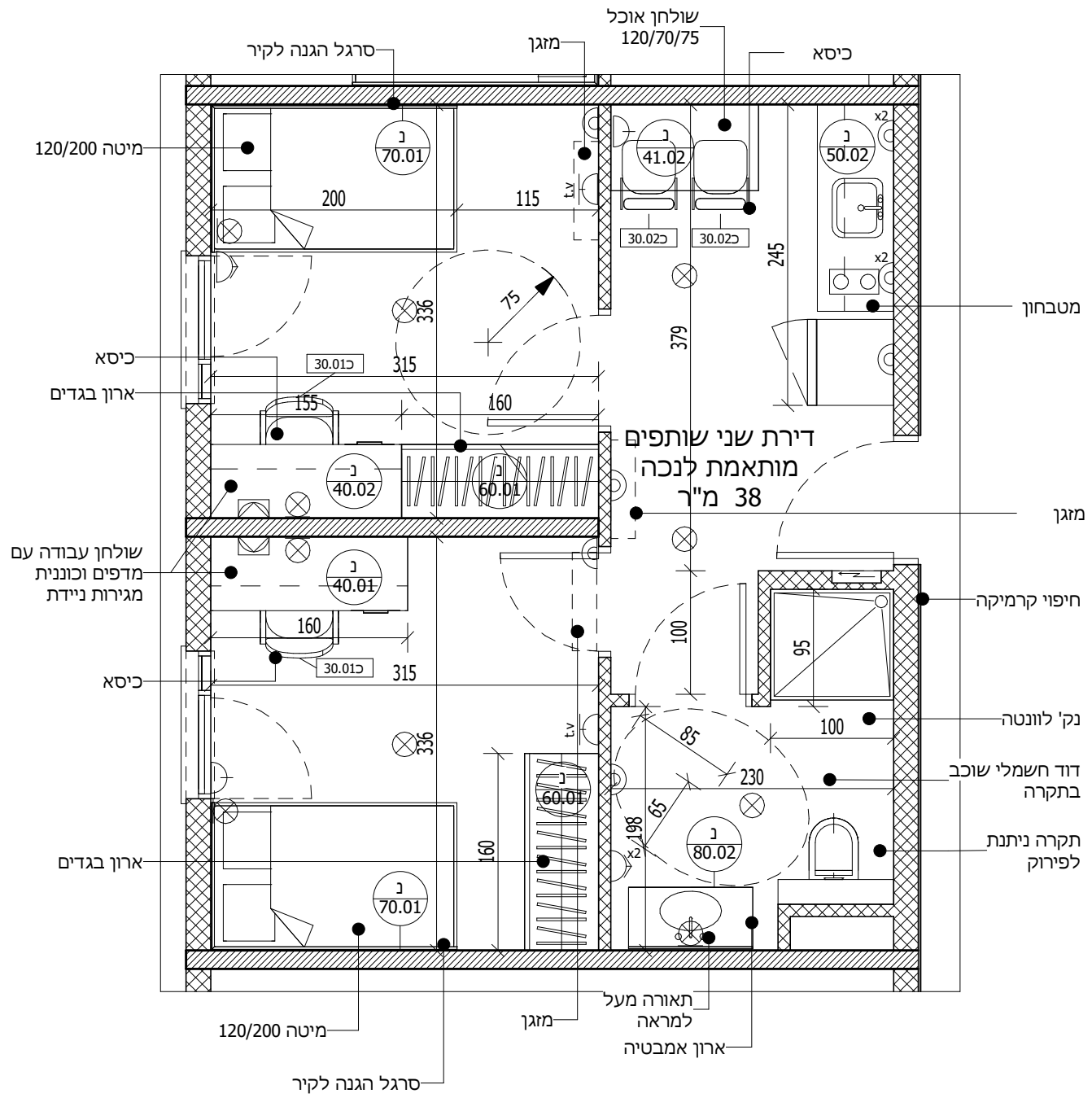
כ-30.02 - כסא לשולחן אוכל
כדוגמת דגם "MONO" של חברת
וקסמן או ש"ע

כ-30.01 - כסא סטודנט מרופד מושב
וגב דגם "PUNTO" או דגם "MONO"
של חברת וקסמן או ש"ע

מקרא:

- ⊗ גוף תאורה
⊗ גוף תאורה על הקיר
- ⊗ נק' חשמל
- ⊗ נק' חשמל מוגנת מים
- ⊗ נק' כוח מקרר, כיריים,
מזגן, דוד חשמלי
- t.v
- ⊗ 2 נק' חשמל לטלוויזיה,
נק' כבלים
- ⊗ 4 נק' חשמל, נק' מחשב,
נק' טלפון, נק' כבלים

יש לספק דוגמא מכל פריט לאישור המכון



כ-30.02 - כסא לשולחן אוכל כדוגמת דגם "MONO" של חברת וקסמן או שו"ע

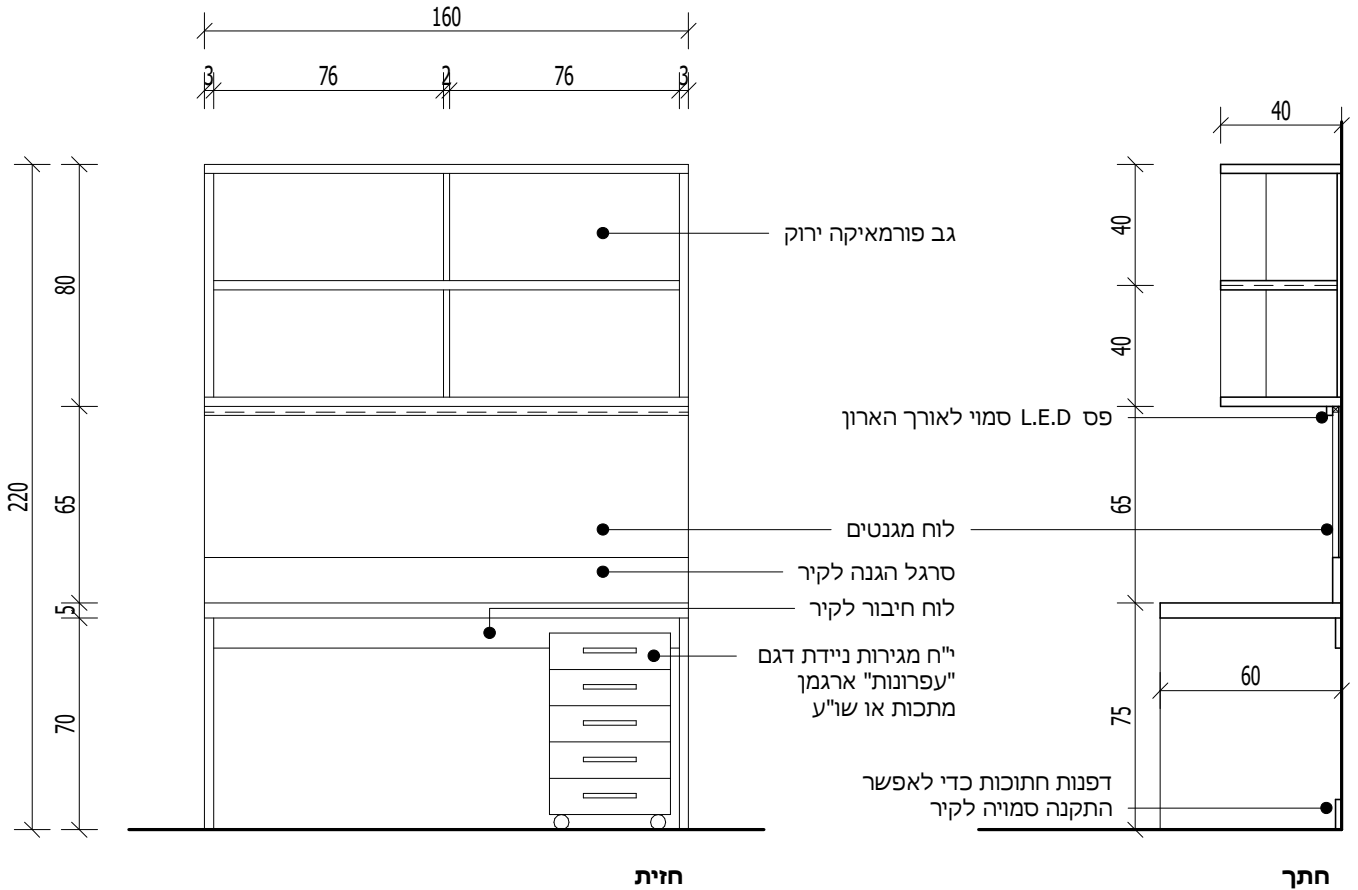
כ-30.01 - כסא סטודנט מרופד מושב וגב דגם "PUNTO" או דגם "MONO" של חברת וקסמן או שו"ע

מקרא:

- ⊗ גוף תאורה
- ⊗ גוף תאורה על הקיר
- ⌣ נק' חשמל
- ⌣ נק' חשמל מוגנת מים
- ⌣ נק' כוח מקרר, כיריים, מזגן, דוד חשמלי
- t.v
- ⌣ 2 נק' חשמל לטלוויזיה, נק' כבלים
- ⌣ 4 נק' חשמל, נק' מחשב, נק' כבלים

15	KIKA BRAZ ARCHITECTS & URBAN PLANNERS	קנ"מ 1 : 50	מכון טכנולוגי חולון דירת שני שותפים מותאמת לנכה (מוגשת)
-----------	---	----------------	---

- יש לבצע מדידות לפני הביצוע
 - יש לספק דוגמא לאישור המכון לפני ביצוע



שולחן עבודה
 פלטת שולחן מלוח MDF 30 מ"מ בגמר "פוסט פורמינג" מצופה פורמאיקה
 לשולחן שלד רגלים וקושרות ממתכת בהתאם לנדרש ובאישור האדריכל.
 יש לספק דוגמא של הרגל לאישור לפני ביצוע.
 בשולחן יהיו חורים למעבר חיווט חשמל ותקשורת, מיקום לפני הביצוע

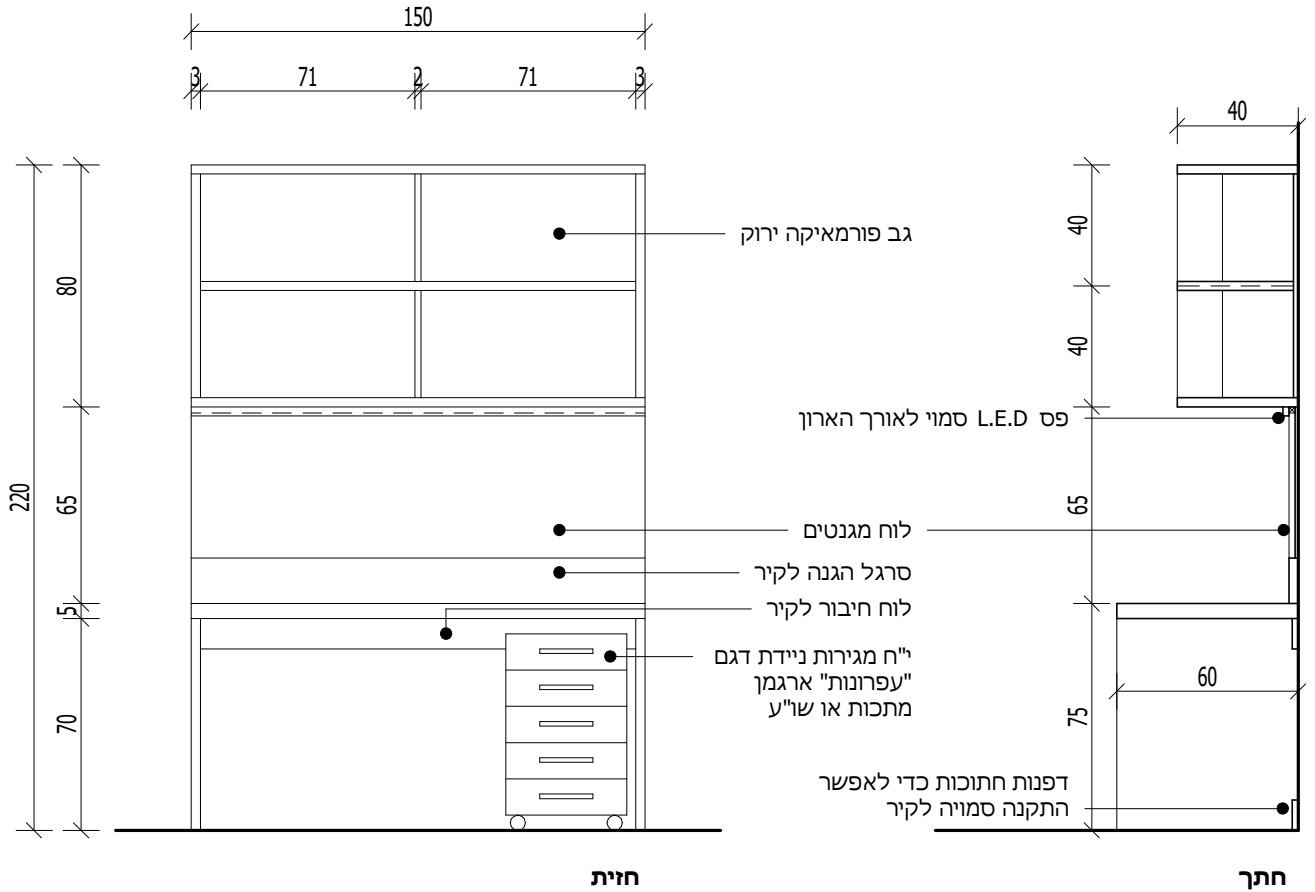
מדפים
 מערכת שני מדפים מחוברת לקיר סגורה
 דפנות מלוח MDF 18 מ"מ מצופה פורמאיקה פנים וחץ
 מדפים מלוח MDF 30 מ"מ בגמר "פוסט פורמינג" מצופה פורמאיקה פנים וחץ
 גב דיקט 8 מ"מ מצופה פורמאיקה בגוון לפי בחירת האדריכל.

לוח מגנטים מפח או שו"ע - דגם + גוון לאישור האדריכל

יחידת מגירות ניידת דגם "עפרונות" ארגמן מתכות או שו"ע
 ייתכנו שינויים קלים במידות בהתאמה לטיפוסי הדירות השונות

	KIKA BRAZ ARCHITECTS & URBAN PLANNERS	קנ"מ 1 : 25	מכון טכנולוגי חולון
			שולחן עבודה עם מדפים שידת מגירות ניידת 160/60/75+40/57/65

- יש לבצע מדידות לפני הביצוע
- יש לספק דוגמא לאישור המכון לפני ביצוע



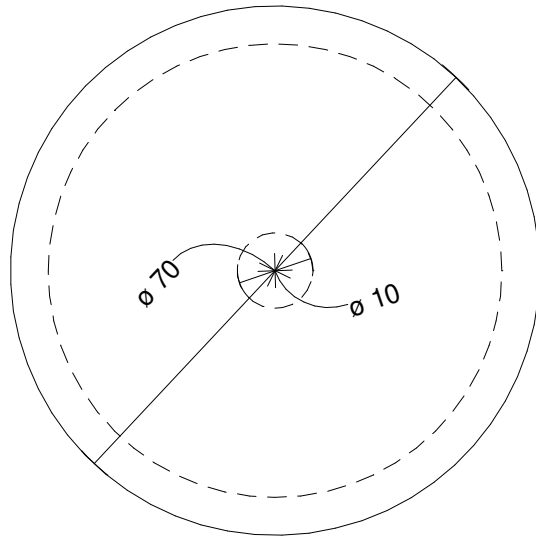
שולחן עבודה
 פלטת שולחן מלוח MDF 30 מ"מ בגמר "פוסט פורמינג" מצופה פורמאיקה לשולחן שלד רגלים וקושרות ממתכת בהתאם לנדרש ובאישור האדריכל. יש לספק דוגמא של הרגל לאישור לפני ביצוע. בשולחן יהיו חורים למעבר חיווט חשמל ותקשורת, מיקום לפני הביצוע

מדפים
 מערכת שני מדפים מחוברת לקיר סגורה
 דפנות מלוח MDF 18 מ"מ מצופה פורמאיקה פנים וחץ
 מדפים מלוח MDF 30 מ"מ בגמר "פוסט פורמינג" מצופה פורמאיקה פנים וחץ
 גב דיקט 8 מ"מ מצופה פורמאיקה בגוון לפי בחירת האדריכל.

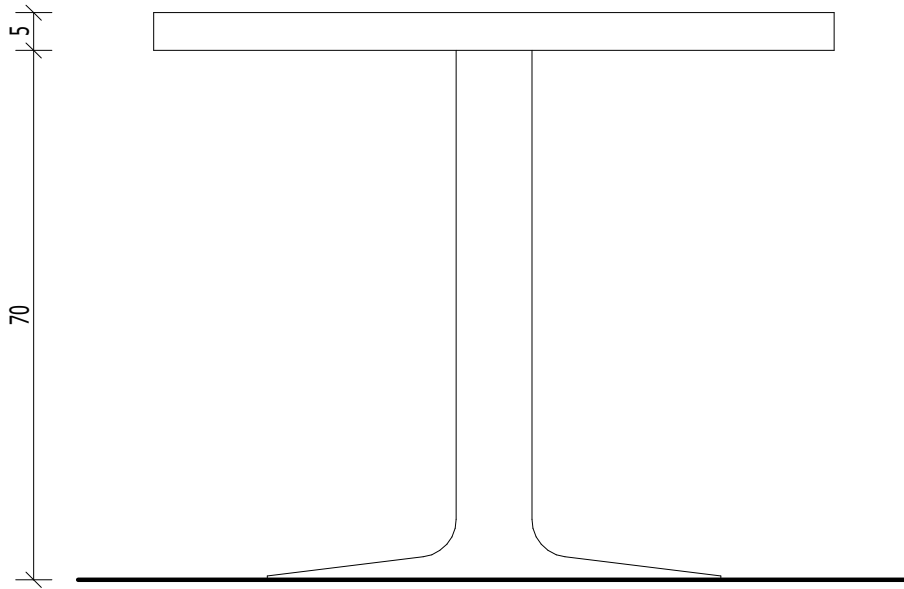
לוח מגנטים מפח או שו"ע - דגם + גוון לאישור האדריכל

יחידת מגירות ניידת דגם "עפרונות" ארגמן מתכות או שו"ע
 ייתכנו שינויים קלים במידות בהתאמה לטיפוסי הדירות השונות

	KIKA BRAZ ARCHITECTS & URBAN PLANNERS	קנ"מ 1 : 25	מכון טכנולוגי חולון
			שולחן עבודה עם מדפים + שידת מגירות ניידת 150/60/75+40/57/65

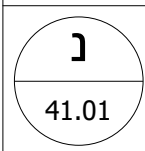


תכנית



חזית

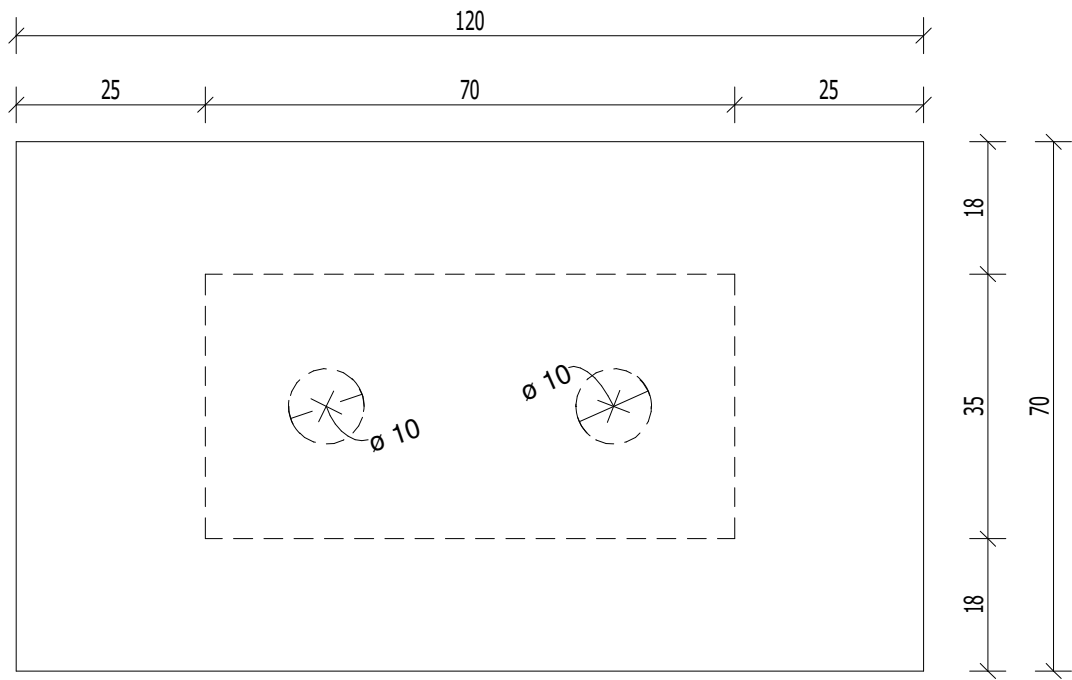
פלטת שולחן מלוח MDF 28 מ"מ בגמר "פוסט פורמינג" מצופה פורמאיקה בקוטר 70 ס"מ
 רגל מתכת בקוטר 10 ס"מ כולל רגלי פילוס סמויים באישור האדריכל
 יציבות השולחן באחריות הספק



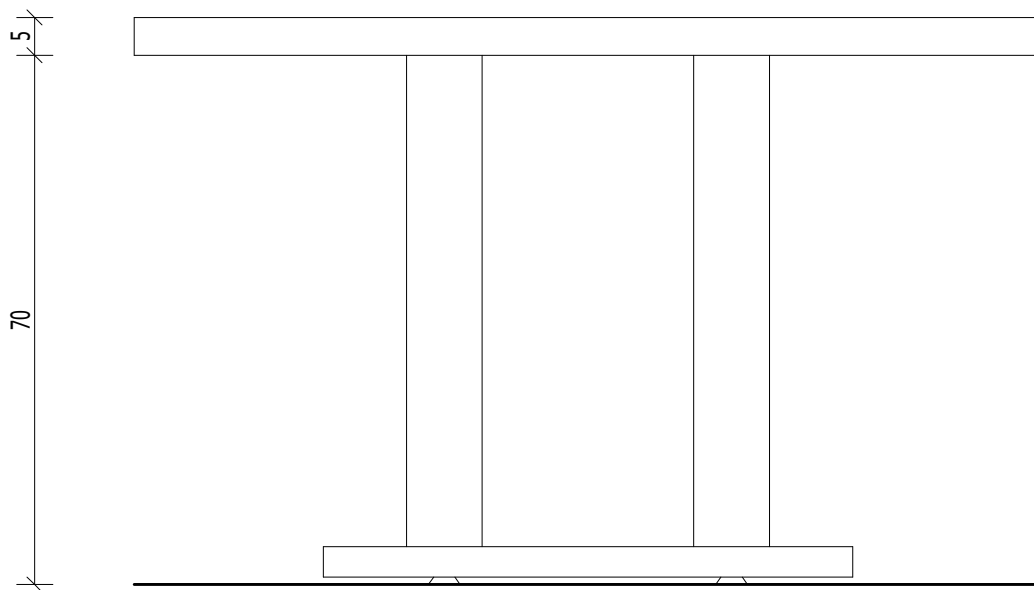
KIKA BRAZ
 ARCHITECTS & URBAN PLANNERS

קנ"מ
 1 : 10

מכון טכנולוגי חולון
 שולחן אוכל עגול 70/70/75

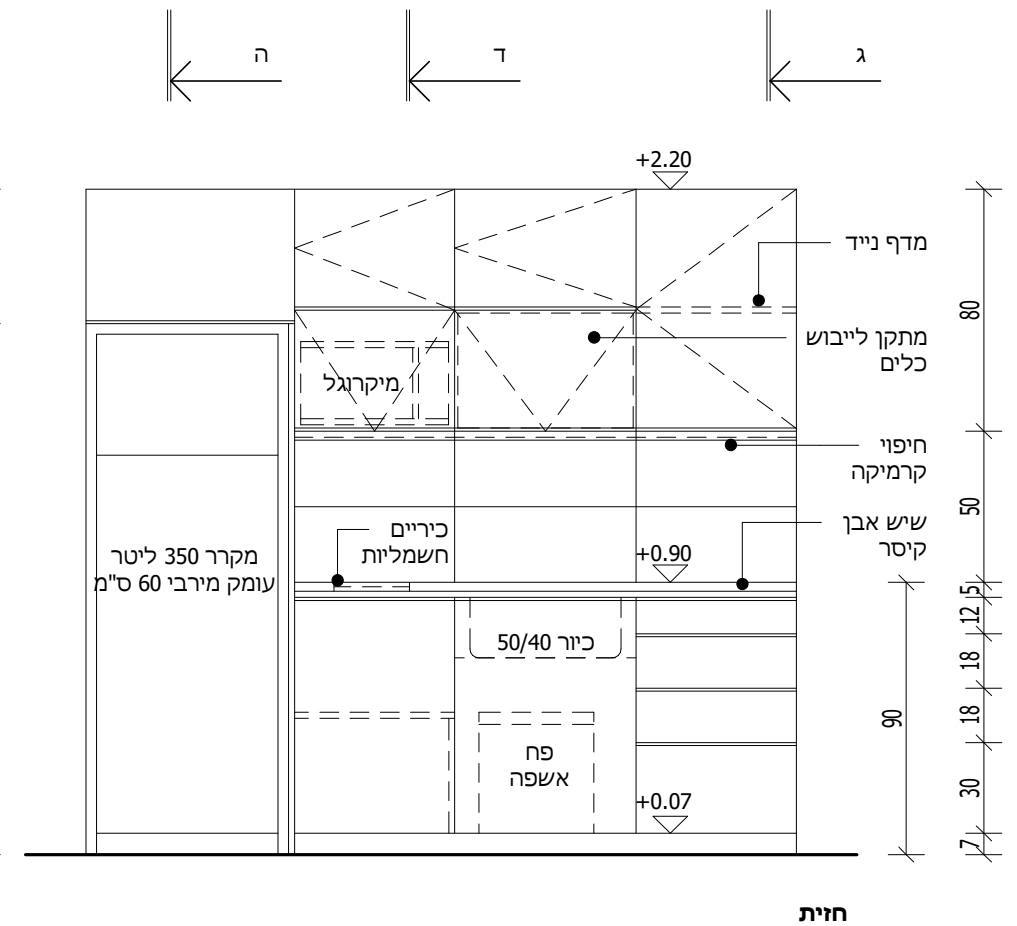
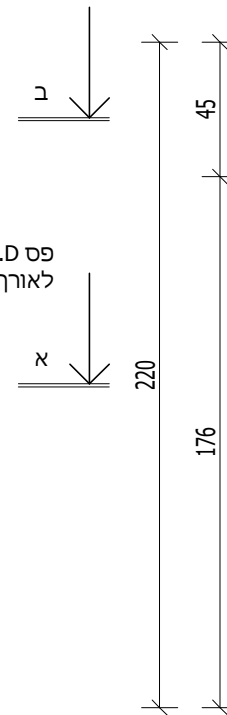
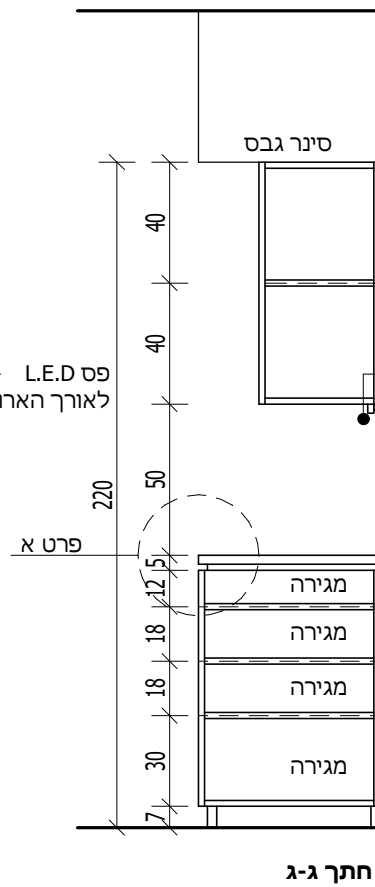
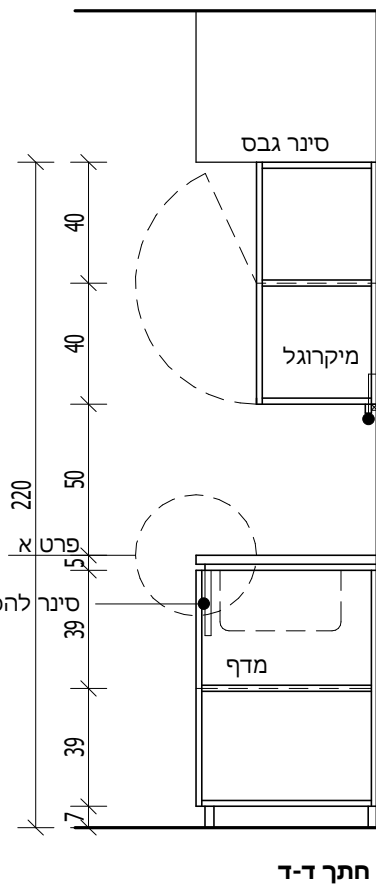


תכנית



חזית

פלטת שולחן מלוח MDF 28 מ"מ בגמר "פוסט פורמינג" מצופה פורמאיקה
 שני רגלי מתכת בקוטר 10 ס"מ כולל רגלי פילוס סמויים באישור האדריכל
 יציבות השולחן באחריות הספק
 ייתכנו שינויים קלים במידות בהתאמה לטיפוסי הדירות השונות



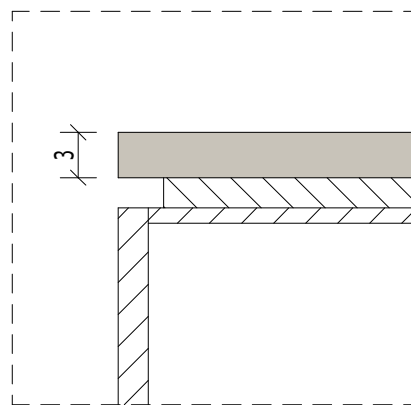
ח-ה חתך

ח-ד חתך

ח-ג חתך

חית

ארון מטבח עליון ותחתון + תא למיקרוגל
 ארון מלוח סנדוויץ' 17 מ"מ מצופה פורמאיקה פנים וחץ + קנטים PVC
 גב ארון דיקט 8 מ"מ מצופה פורמאיקת פנים
 דלתות אטומות ומגירות - לוח MDF 18 מ"מ מצופים פורמאיקה בגמר "פוסט פורמינג"
 צוקל תחתון - סנדוויץ' בעובי 17 מ"מ + פנל ריצוף מודבק
 פנים הארון פורמאיקת פנים
 מדפים קבועים
 ידיות בגוף הדלת באישור האדריכל.



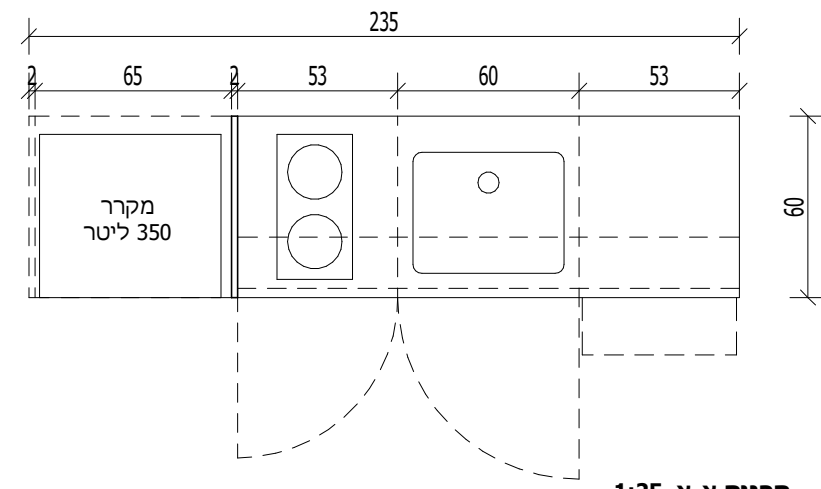
פלט א, 1:5

ארון עליון
 לארון מסגרת "קסקט" ברוחב 10 ס"מ עליון עשוי לוח MDF בעובי 30 מ"מ מצופה פורמאיקה
 חץ בגמר "פוסט פורמינג" וקנט PVC בולט ברוחב פרופיל "פוסט פורמינג" בגמר פורמאיקה
 לארון 4 תאים, דלתות, מדפים ותא למיקרוגל.
 מתקן ייבוש 60 ס"מ "אלמגוב" או ש"ע
 הגנה בזכוכית או ש"ע בתחתית הארון, מעל הכיריים.

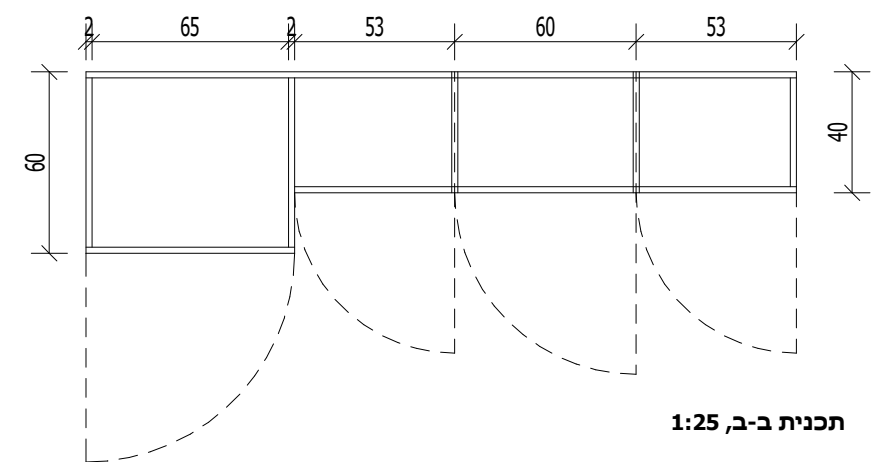
ארון תחתון
 משטח שיש אבן קיסר 168/60/3 + כיוור 60/40
 לארון 3 תאים: תא לפח אשפה, תא עם מדף ותא מגירות
 4 מגירות - סנדוויץ' 12 מ"מ מצופה פורמאיקת פנים נשלפות על מסילות טלסקופיות
 מגירה עליונה תכלול פלסטיק חלוקה לסכ"ם

תא למיקרוגל
 תא למיקרוגל מתחת לארון עליון עשוי לוח סנדוויץ' 30 מ"מ גמר פורמאיקת חץ

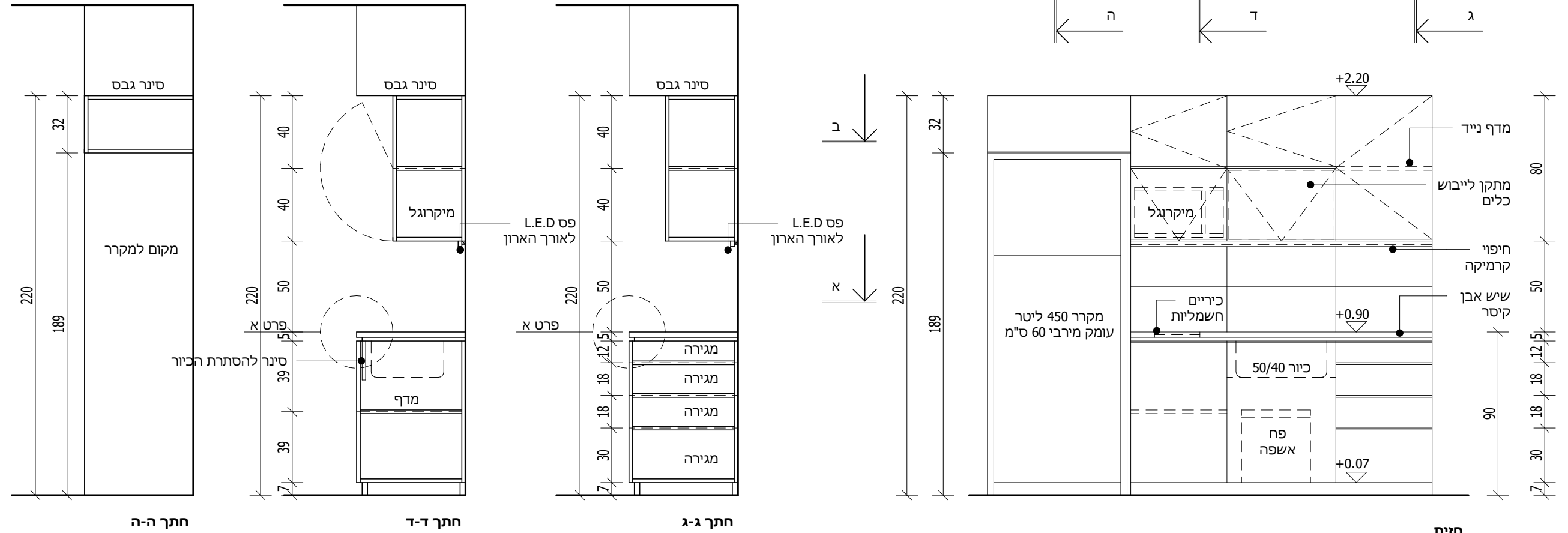
יש לבצע איטום במרווח
 שבין השיש לארון
 ייתכנו שינויים קלים
 במידות בהתאמה לטיפוסי
 הדירות השונות



תכנית א-א, 1:25



תכנית ב-ב, 1:25

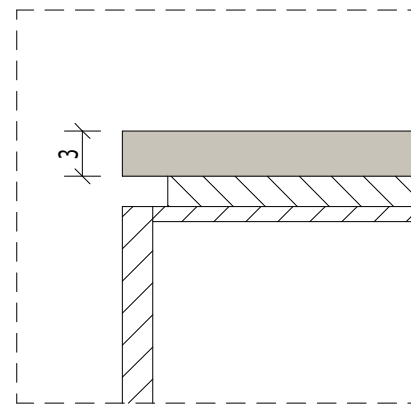


ארון מטבח עליון ותחתון + תא למיקרוגל
 ארון מלוח סנדוויץ 17 מ"מ מצופה פורמאיקה פנים וחץ + קנטים PVC
 גב ארון דיקט 8 מ"מ מצופה פורמאיקת פנים
 דלתות אטומות ומגירות - לוח MDF 18 מ"מ מצופים פורמאיקה בגמר "פוסט פורמינג"
 צוקל תחתון - סנדוויץ בעובי 17 מ"מ + פנל ריצוף מודבק
 פנים הארון פורמאיקת פנים
 מדפים קבועים
 ידיות בגוף הדלת

ארון עליון
 לארון מסגרת "קסקט" ברוחב 10 ס"מ עליון עשוי לוח MDF בעובי 30 מ"מ מצופה פורמאיקה
 חץ בגמר "פוסט פורמינג" וקנט PVC בולט ברוחב פרופיל "פוסט פורמינג" בגמר פורמאיקה
 לארון 4 תאים, דלתות ו-3 מדפים
 מתקן ייבוש 60 ס"מ "אלמגוב" או שו"ע
 הגנה בזכוכית או שו"ע בתחתית הארון, מעל הכיריים.

ארון תחתון
 משטח שיש אבן קיסר 168/60/3 + כיור 60/40
 לארון 3 תאים: תא לפח אשפה, תא עם מדף ותא מגירות
 4 מגירות - סנדוויץ 12 מ"מ מצופה פורמאיקת פנים נשלפות על מסילות טלסקופיות
 מגירה עליונה תכלול פלסטיק חלוקה לסכ"ם

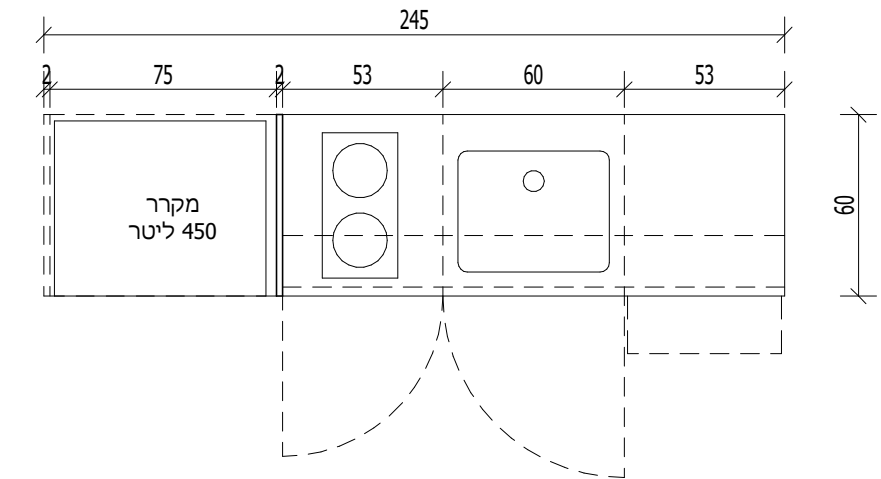
תא למיקרוגל
 תא למיקרוגל מתחת לארון עליון עשוי לוח סנדוויץ 30 מ"מ גמר פורמאיקת חץ



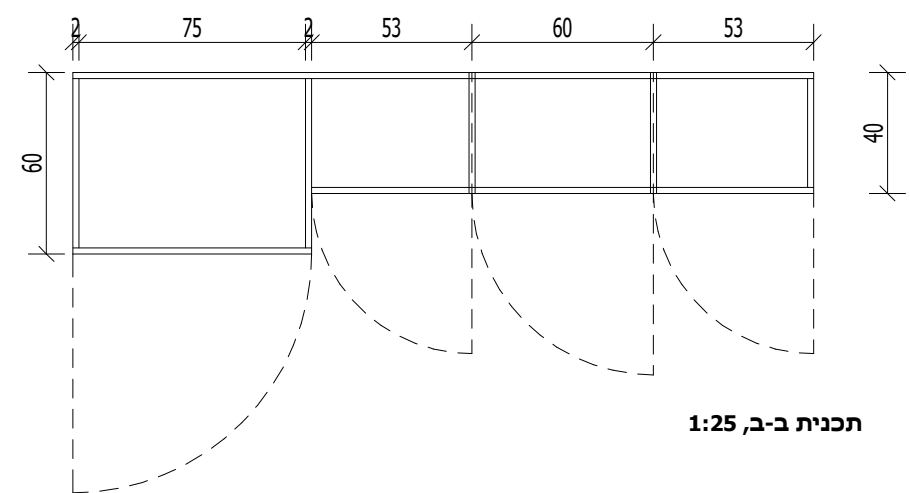
פרט א, 1:5

יש לבצע איטום במרווח שבין השיש לארון

ייתכנו שינויים קלים במידות בהתאמה לטיפוסי הדירות השונות



תכנית א-א, 1:25



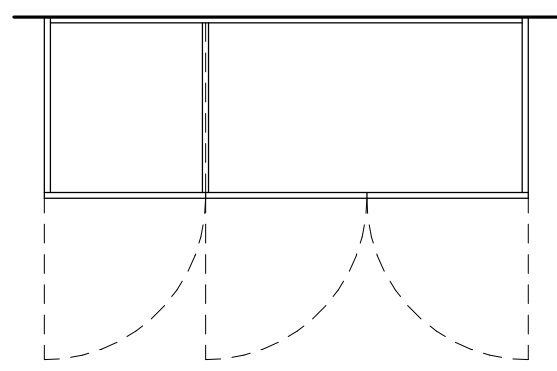
תכנית ב-ב, 1:25

ארון בגדים בחלוקה לפי שרטוט חלק אמצעי - 2 תאים, תא אחד מדפים ותא נוסף לתליה חלק תחתון - 2 מגירות חלק עליון - 2 תאים עם מדפים ארון מלוח סנדוויץ 17 מ"מ מצופה פורמאיקה פנים וחץ + קנטים PVC לארון מסגרת "קסקט" ברוחב 10 ס"מ עליון עשוי לוח MDF בעובי 30 מ"מ מצופה פורמאיקה חץ בגמר "פוסט פורמינג" וקנט PVC בולט ברוחב פרופיל "פוסט פורמינג" צוקל תחתון - סנדוויץ בעובי 17 מ"מ + פנל ריצוף מודבק פנים הארון פורמאיקת פנים גב הארון דיקט + פורמאיקט פנים מדפים קבועים וניידים דלתות לנעילה

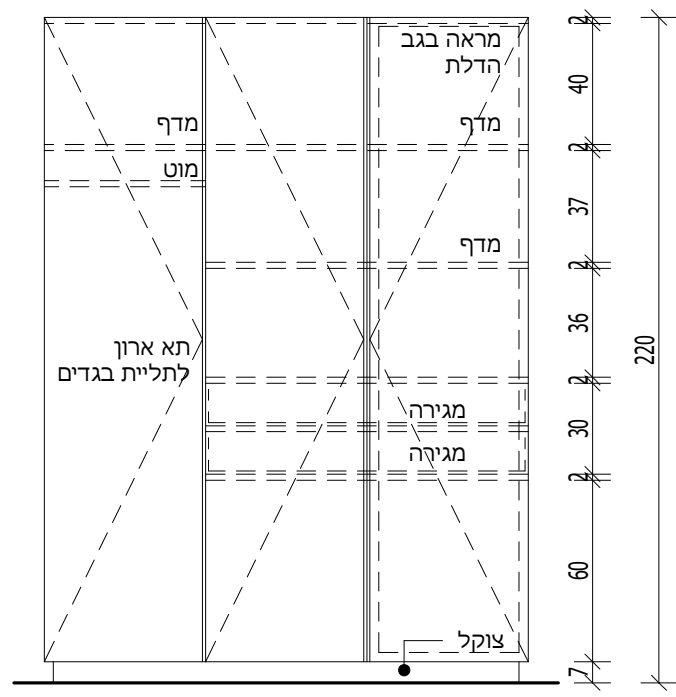
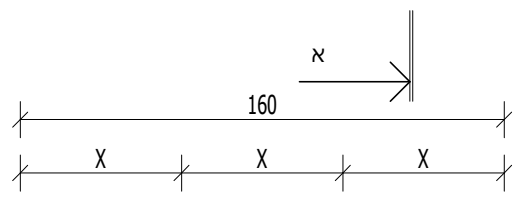
מגירות - סנדוויץ 12 מ"מ מצופה פורמאיקת פנים מגירות על מסילות טלסקופיות נשלפות מוט תליה ממתכת לתליית בגדים ידיות בגוף הדלת לבחירת האדריכל פורמאיקה פנים וחץ באישור האדריכל מראה על פנים דלת אחד הארונות בגובה 190 ס"מ

יש לבצע מדידות לפני הביצוע יש לספק דוגמא לאישור המכון לפני ביצוע כל חומרי הגמר והפירזול באישור המכון

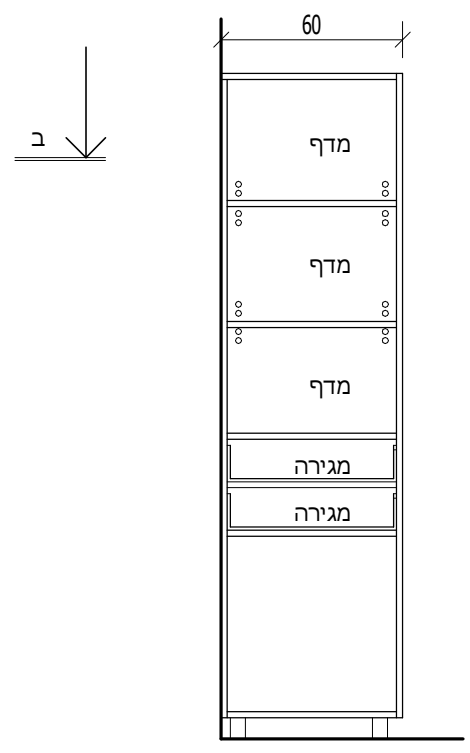
ייתכנו שינויים קלים במידות בהתאמה לטיפוסי הדירות השונות בחירת החלופה בין הארונות להחלטת המכון



תכנית ב-ב



חזית



חתך א-א

חלופה א

	KIKA BRAZ ARCHITECTS & URBAN PLANNERS	קנ"מ 1 : 25	מכון טכנולוגי חולון
			ארון בגדים 3 דלתות + 2 מגירות אורך 160

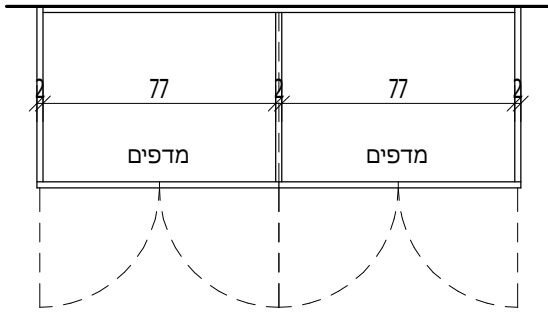
ארון בגדים בחלוקה לפי שרטוט חלק אמצעי - 2 תאים, תא אחד מדפים ותא נוסף לתליה חלק תחתון - 2 מגירות חלק עליון - 2 תאים עם מדפים ארון מלוח סנדוויץ 17 מ"מ מצופה פורמאיקה פנים וחץ + קנטים PVC לארון מסגרת "קסקט" ברוחב 10 ס"מ עליון עשוי לוח MDF בעובי 30 מ"מ מצופה פורמאיקה חץ בגמר "פוסט פורמינג" וקנט PVC בולט ברוחב פרופיל "פוסט פורמינג" צוקל תחתון - סנדוויץ בעובי 17 מ"מ + פנל ריצוף מודבק

פנים הארון פורמאיקת פנים גב הארון דיקט + פורמאיקט פנים מדפים קבועים וניידים דלתות לנעילה

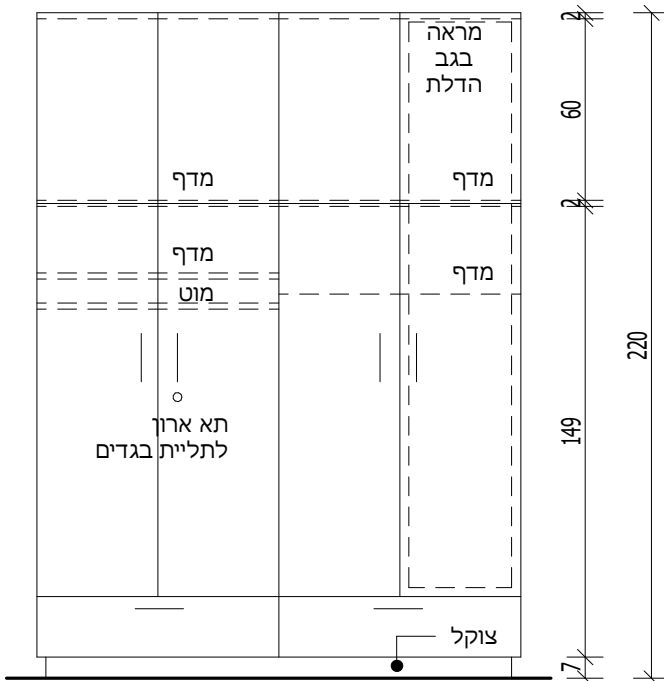
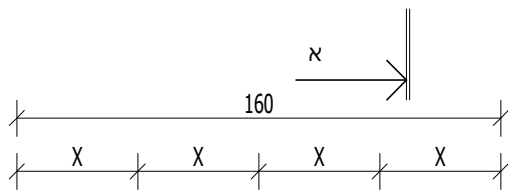
מגירות - סנדוויץ 12 מ"מ מצופה פורמאיקת פנים מגירות על מסילות טלסקופיות נשלפות מוט תליה ממתכת לתליית בגדים ידיות בגוף הדלת לבחירת האדריכל פורמאיקה פנים וחץ באישור האדריכל מראה בגב הדלת מראה על פנים דלת אחד הארונות בגובה 190 ס"מ

יש לבצע מדידות לפני הביצוע יש לספק דוגמא לאישור המכון לפני ביצוע כל חומרי הגמר והפירזול באישור המכון

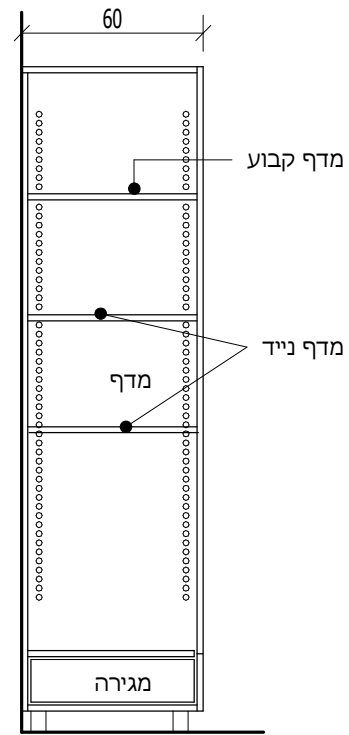
ייתכנו שינויים קלים במידות בהתאמה לטיפוסי הדירות השונות בחירת החלופה בין הארונות להחלטת המכון



תכנית ב-ב



חזית



חתך א-א

חלופה ב

נ
60.01-1

KIKA BRAZ
ARCHITECTS & URBAN PLANNERS

קנ"מ

1 : 25

מכון טכנולוגי חולון

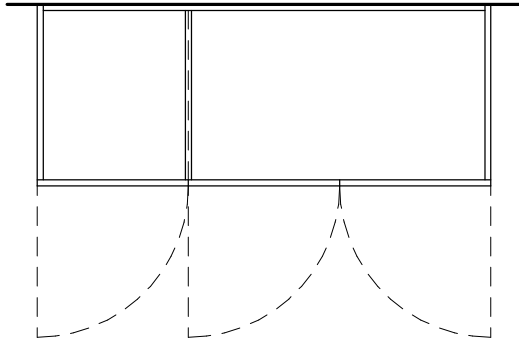
ארון בגדים 4 דלתות + 2 מגירות 160 אורך

ארון בגדים בחלוקה לפי שרטוט חלק אמצעי - 2 תאים, תא אחד מדפים ותא נוסף לתליה חלק תחתון - 2 מגירות חלק עליון - 2 תאים עם מדפים

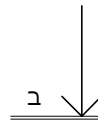
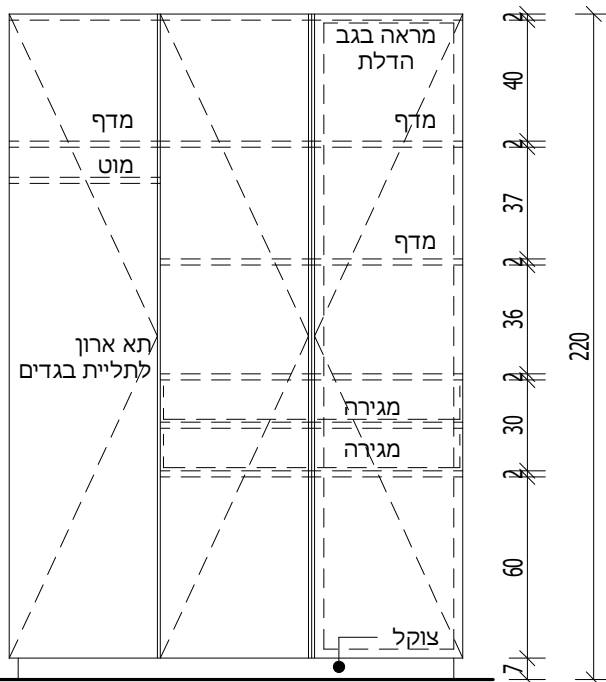
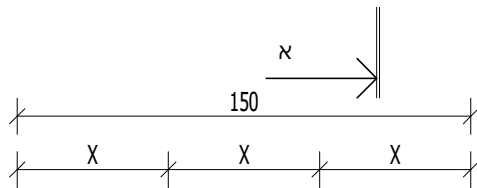
ארון מלוח סנדוויץ 17 מ"מ מצופה פורמאיקה פנים וחוף + קנטיים PVC לארון מסגרת "קסקט" ברוחב 10 ס"מ עליון עשוי לוח MDF בעובי 30 מ"מ מצופה פורמאיקה חוף בגמר "פוסט פורמינג" וקנט PVC בולט ברוחב פרופיל "פוסט פורמינג" צוקל תחתון - סנדוויץ בעובי 17 מ"מ + פנל ריצוף מודבק פנים הארון פורמאיקת פנים גב הארון דיקט + פורמאיקט פנים מדפים קבועים דלתות לנעילה

מגירות - סנדוויץ 12 מ"מ מצופה פורמאיקת פנים מגירות על מסילות טלסקופיות נשלפות מוט תליה ממתכת לתליית בגדים ידיות בגוף הדלת פורמאיקה פנים וחוף באישור האדריכל מראה על פנים דלת אחד הארונות בגובה 190 ס"מ

יש לבצע מדידות לפני הביצוע יש לספק דוגמא לאישור המכון לפני ביצוע כל חומרי הגמר והפירזול באישור המכון



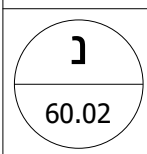
תכנית ב-ב



חלופה א

חזית

חלק א-א



KIKA BRAZ
ARCHITECTS & URBAN PLANNERS

קנ"מ

1 : 25

מכון טכנולוגי חולון

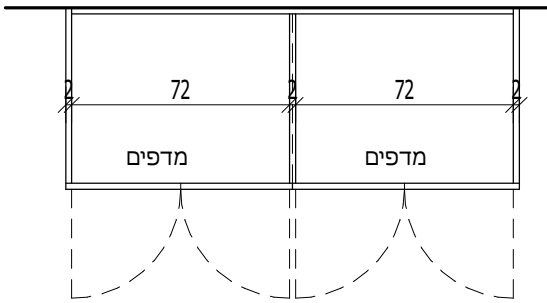
ארון בגדים 3 דלתות + 2 מגירות אורך 150

ארון בגדים בחלוקה לפי שרטוט
 חלק אמצעי - 2 תאים, תא אחד מדפים ותא נוסף לתליה
 חלק תחתון - 2 מגירות
 חלק עליון - 2 תאים עם מדפים
 ארון מלוח סנדוויץ 17 מ"מ מצופה פורמאיקה פנים וחוף + קנטים PVC
 לארון מסגרת "קסקט" ברוחב 10 ס"מ עליון עשוי לוח MDF בעובי 30 מ"מ מצופה פורמאיקה
 חוף בגמר "פוסט פורמינג" וקנט PVC בולט ברוחב פרופיל "פוסט פורמינג"
 צוקל תחתון - סנדוויץ בעובי 17 מ"מ + פנל ריצוף מודבק
 פנים הארון פורמאיקת פנים
 גב הארון דיקט + פורמאיקט פנים
 מדפים קבועים וניידים
 דלתות לנעילה

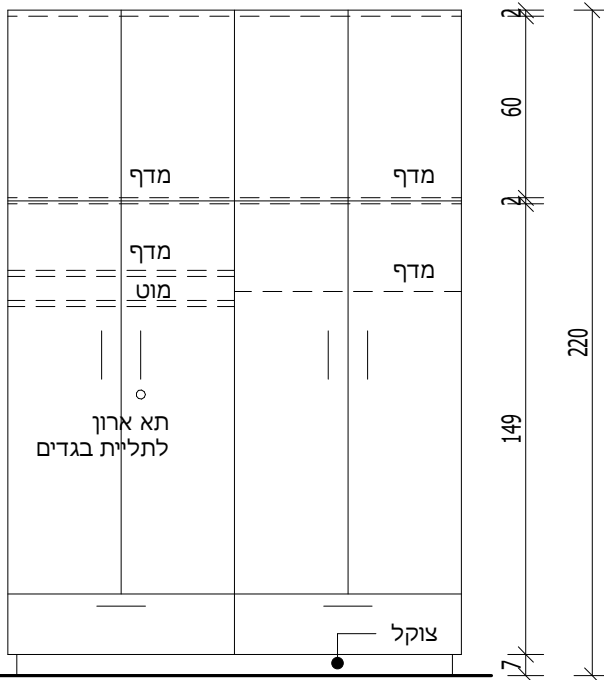
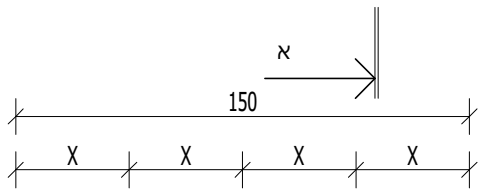
מגירות - סנדוויץ 12 מ"מ מצופה פורמאיקת פנים
 מגירות על מסילות טלסקופיות נשלפות
 מוט תליה ממתכת לתליית בגדים
 ידיות בגוף הדלת לבחירת האדריכל
 פורמאיקה פנים וחוף באישור האדריכל
 מראה על פנים דלת אחד הארונות בגובה 190 ס"מ

יש לבצע מדידות לפני הביצוע
 יש לספק דוגמא לאישור המכון לפני ביצוע
 כל חומרי הגמר והפירוזל באישור המכון

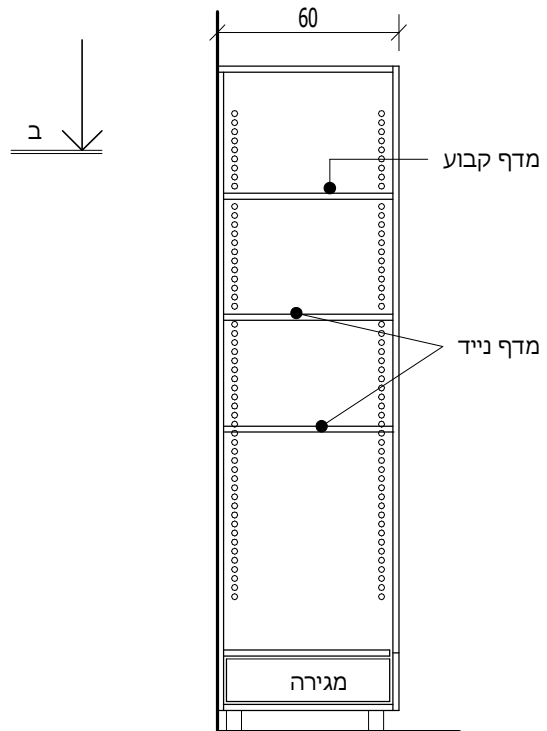
ייתכנו שינויים קלים במידות בהתאמה
 לטיפוסי הדירות השונות
 בחירת החלופה בין הארונות להחלטת
 המכון



תכנית ב-ב



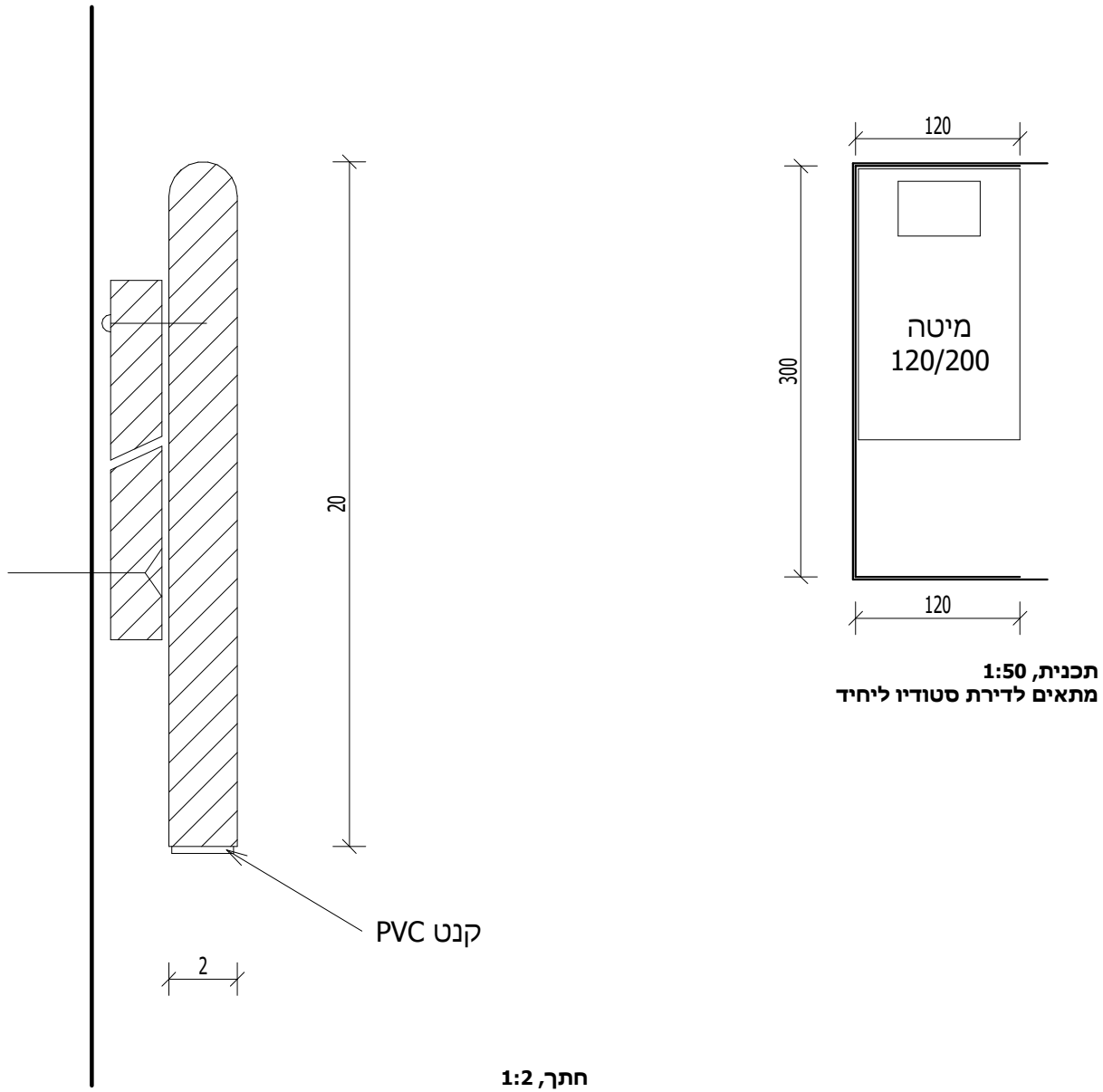
חזית



חתך א-א

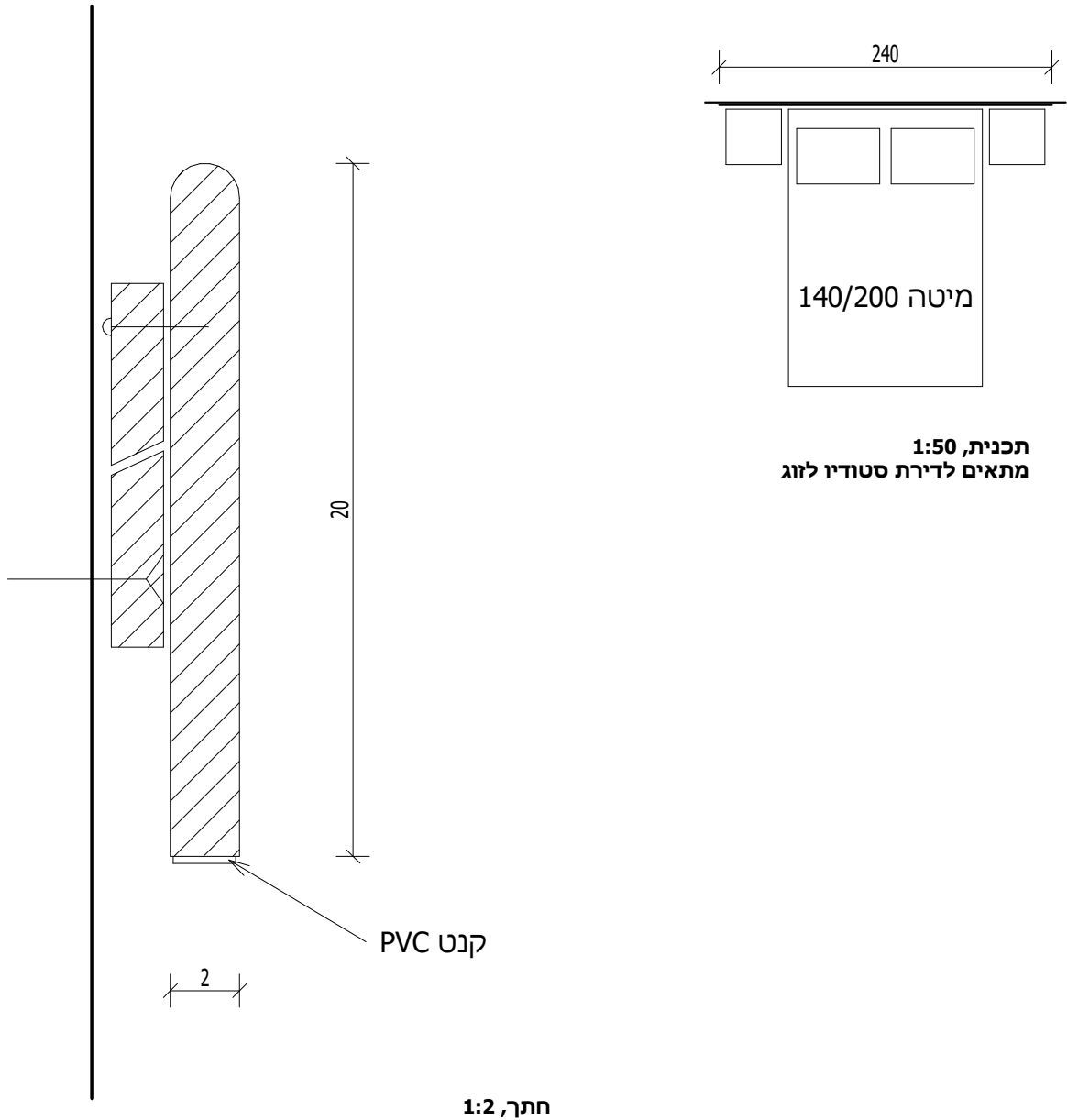
חלופה ב

- יש לבצע מדידות לפני הביצוע
- יש לספק דוגמא לאישור המכון לפני ביצוע



סרגל הגנה לקיר מאחורי המיטה ומאחורי שולחן הכתיבה עשוי מלוח MDF 20 מ"מ בגמר "פוסט פורמינג" בחלק העליון בחלק התחתון קנת PVC, הכל לפי בחירת האדריכל/המכון. חיבורים סמויים חיזוקים בהתאם לנדרש ובאישור האדריכל ייתכנו שינויים קלים במידות בהתאמה לטיפוסי הדירות השונות

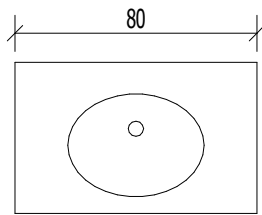
- יש לבצע מדידות לפני הביצוע
- יש לספק דוגמא לאישור המכון לפני ביצוע



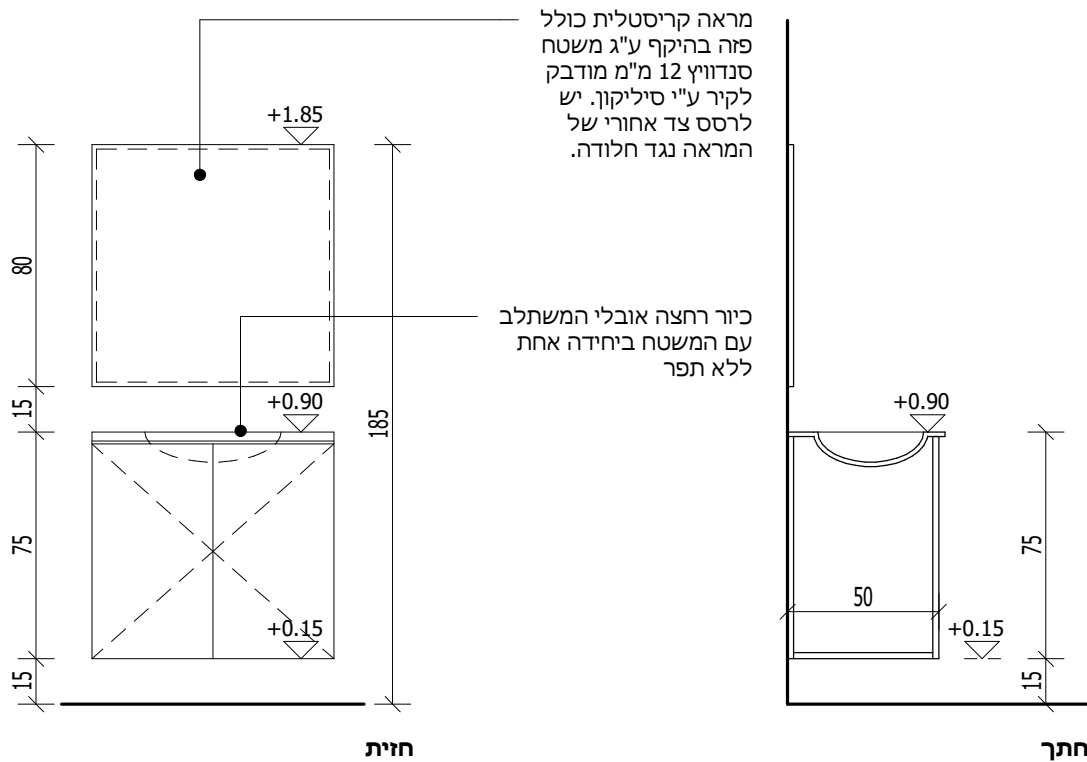
סרגל הגנה לקיר מאחורי המיטה ומאחורי שולחן הכתיבה עשוי מלוח MDF 20 מ"מ בגמר "פוסט פורמינג" בחלק העליון בחלק התחתון קנת PVC, הכל לפי בחירת האדריכל/המכון. חיבורים סמויים חיזוקים בהתאם לנדרש ובאישור האדריכל ייתכנו שינויים קלים במידות בהתאמה לטיפוסי הדירות השונות

יש לבצע מדידות לפני הביצוע.
יש לספק דוגמא לאישור המכון לפני ביצוע.
פרזול, צירים של חברת "סליצי" או "בלום" או שו"ע.
כל חומרי הגמר והפיזול באישור המכון.

ארוך תלוי לחדר אמבטיה מלוח סנדוויץ 17 מ"מ מצופה פורמאיקה פנים וחוץ וקנטים PVC. דלתות אטומות ומגירות לוח 18 MDF מ"מ מצופים פורמאיקה בגמר "פוסט פורמינג". גב ארוך דיקט 8 מ"מ מצופה פורמאיקת פנים. פורמאיקה פנים וחוץ באישור האדריכל. ידיות בגוף הדלת. ייתכנו שינויים קלים במידות בהתאמה לטיפוסי הדירות השונות.

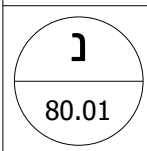


תכנית



חזית

חתך



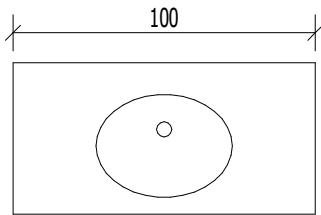
KIKA BRAZ
ARCHITECTS & URBAN PLANNERS

קנ"מ
1 : 25

מכון טכנולוגי חולון
ארוך אמבטיה 80/50/75 + מראה

יש לבצע מדידות לפני הביצוע.
 יש לספק דוגמא לאישור המכון לפני ביצוע.
 פרזול, צירים של חברת "סליצי" או "בלום" או שו"ע.
 כל חומרי הגמר והפירזול באישור המכון.

ארון תלוי לחדר אמבטיה מלוח סנדוויץ 17 מ"מ מצופה פורמאיקה פנים וחוף וקנטים PVC. דלתות אטומות ומגירות לוח MDF 18 מ"מ מצופים פורמאיקה בגמר "פוסט פורמינג". גב ארון דיקט 8 מ"מ מצופה פורמאיקת פנים. פורמאיקה פנים וחוף באישור האדריכל. ידיות בגוף הדלת. ייתכנו שינויים קלים במידות בהתאמה לטיפוסי הדירות השונות.



תכנית

