

המבצע אחראי לבדיקת המידות ולהתאמתן במקום

על המבצע לבקר את כל המידות ועל כל טעות או אי התאמה עליו להודיע למתכנן

מסד: מידות: 846*605

מחזור		תאריך	0	27.10.15
מדוד	מחזור	תאריך	0	27.10.15
מדוד	מחזור	תאריך	0	27.10.15
מדוד	מחזור	תאריך	0	27.10.15
מדוד	מחזור	תאריך	0	27.10.15
מדוד	מחזור	תאריך	0	27.10.15
מדוד	מחזור	תאריך	0	27.10.15
מדוד	מחזור	תאריך	0	27.10.15

חתימה מרות השני תאריך

מפון טפנדלוגי חולטן מעולות סטודנטים

מעולות

נושא התכנית: כליית למעילות נוסעים
מס' 1-4

מחזור	שם הקובץ	ק.מ.	1:10	1:20	1:50
0	GEN1-4	ק.מ.			
מספר התכנית	מספר	תאריך	20.10.15	20.10.15	20.10.15
60263-7378-10	50263-7378-10	תאריך	20.10.15	20.10.15	20.10.15
תכנון	שרטוט	ביקור			
נוסטיג	יכין	שמעון			

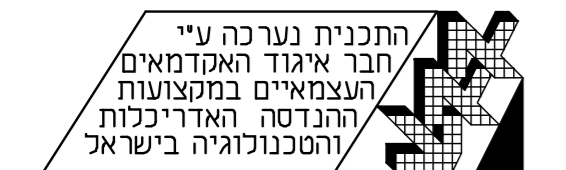
ESL

Eng. S. Lustig - Consulting Engineers

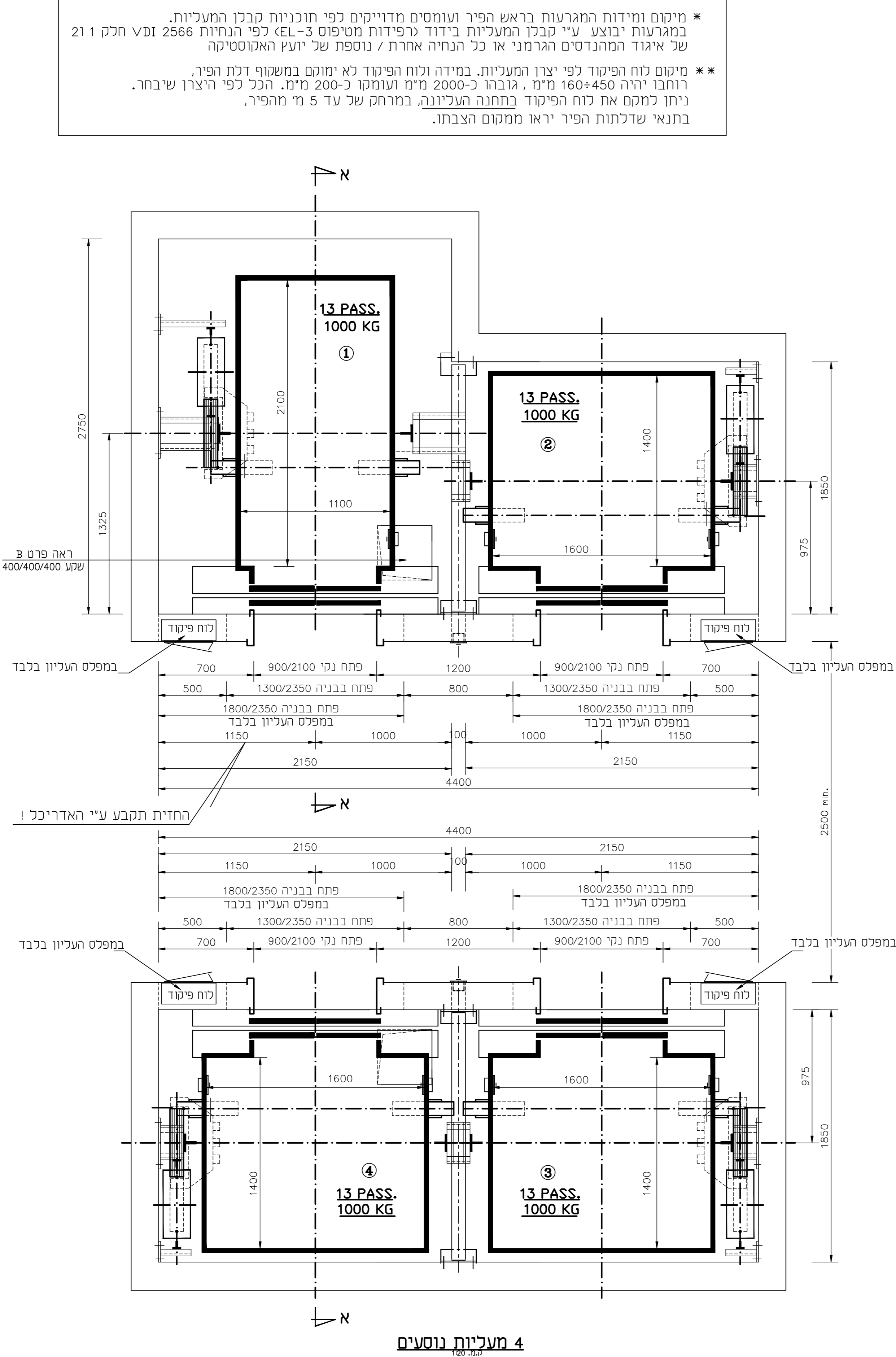
אינג' ש. לוסטיג - מהנדסים יעצנים בע"מ

רחוב באר טוביה 5, תל-אביב 64583 מס': 03-5236633 פקס: 03-5243286
5 Beer - Tuva SL, Tel-Aviv, 64583 P.O.B. 11617 - 61116 Israel
Tel: 03-5236633 Fax: 03-5243286 E-mail: esl@netvision.net.il

מסמך זה הוא פרי עבודתנו ורכושנו הבלעדי. אין להשתמש בו, למסרו לאחר או להעתיקו ללא רשות בכתב מצדנו.



לשכת מהנדסי תשלול חבר מס' 820



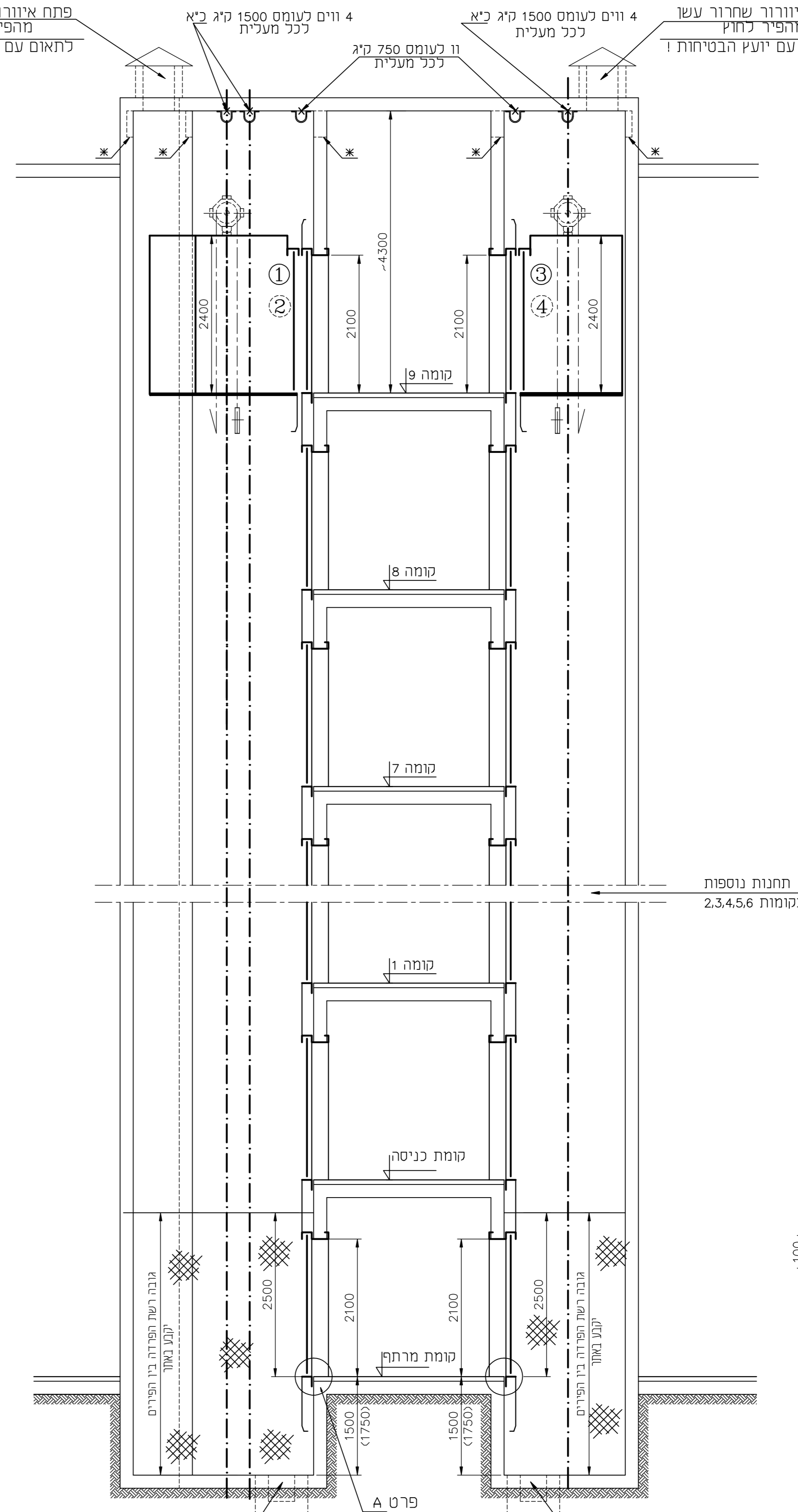
4 מעולות נוסעים

מרכזי הדלתות של מעולות 1,4 נמצאים על ציר אחד

* מיקום ומידות המגרות בראש הפיר ועומסים מדויקים לפי תוכניות קבלן המעליות. במגרות יבוצע ע"י קבלן המעליות בידוד נרפידות מטיפוס EL-3 לפי הנחיות 2566 ו 21 חלק 1 של איגוד המהנדסים הגרמני או כל הנחיה אחרת / נוספת של יועץ האקוסטיקה

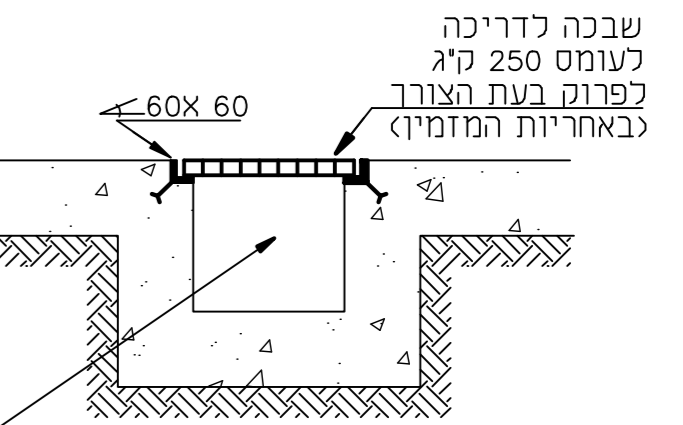
* מיקום לוח הפיקוד לפי יצרן המעליות. במידה ולוח הפיקוד לא ימוקם במשקוף דלת הפיר, רוחבו יהיה 160+450 מי"מ, גובהו כ-2000 מי"מ ועומקו כ-200 מי"מ. הכל לפי היצרן שייבחר. ניתן למקם את לוח הפיקוד בתחנה העליונה, במרחק של עד 5 מ' מהפיר, בתנאי שדלתות הפיר יראו ממקום הצבתו.

פתח אינורור שחרור עשן מהפיר לחוק לתאום עם יועץ הבטיחות! פתח אינורור שחרור עשן מהפיר לחוק לתאום עם יועץ הבטיחות! פתח אינורור שחרור עשן מהפיר לחוק לתאום עם יועץ הבטיחות!



חתר א-א ק.מ. 1:50

פרט A חריג לסף דלת ק.מ. 1:10



פרט B שקע כקליטת משאבה ניידת אטפקת המשאבה באחריות המזמין ק.מ. 1:20