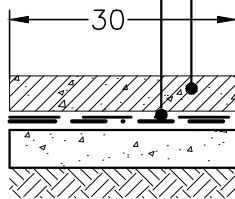


## בור ניקוז / בור ביוב

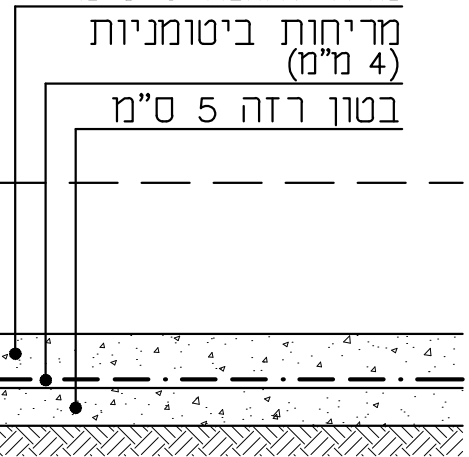
מדה להגנה 5 ס"מ  
לפרוק בשלב ב

שכבת הפרדה  
לפי מפרט



מדה להגנה 5 ס"מ  
מריחות ביטומניות  
(4 מ"מ)

בטון רזה 5 ס"מ

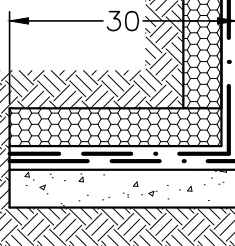


שלב "א"

איטום ביטומני  
(4 מ"מ)

הגנת האיטום  
3 ס"מ

עצר מים מתנפח



איטום צמנטי  
בבור ניקוז

ציפוי אפוקסי  
בבור ביוב

## בור ניקוז / בור ביוב

מדה להגנה 5 ס"מ  
מריחות ביטומניות  
(4 מ"מ)

בטון רזה 5 ס"מ



שלב "ב"

מספר שרטוט:

**מכון טכנולוגי חולון-מעונות סטודנטים 01-3357/1-01**

שם הפרויקט

שם התוכנית  
איטום בור ביוב / ניקוז

מספר דרישה • 1 • קנים 1:10 תאריך 04.11.15 שניי לעיון למכרו לביצוע

**ביטלמן אדריכלים בע"מ**

ייעוץ לאיטום מבנים ובריכות מים

רח' הסלאכה 4 רעננה 43665 office@bitelman.com טל': 09-7741595 פקס: 09-7741868

על המבצע לבדוק את הפרטים ולהודיע למתכנן על כך או התאמה לפני ביצוע העבודה התוכנית הן חלקי בנתי נפרד מהמפרט



## פיר מעלית / מרתף

מדה להגנה 5 ס"מ  
מערכת להפרדה  
זמנית

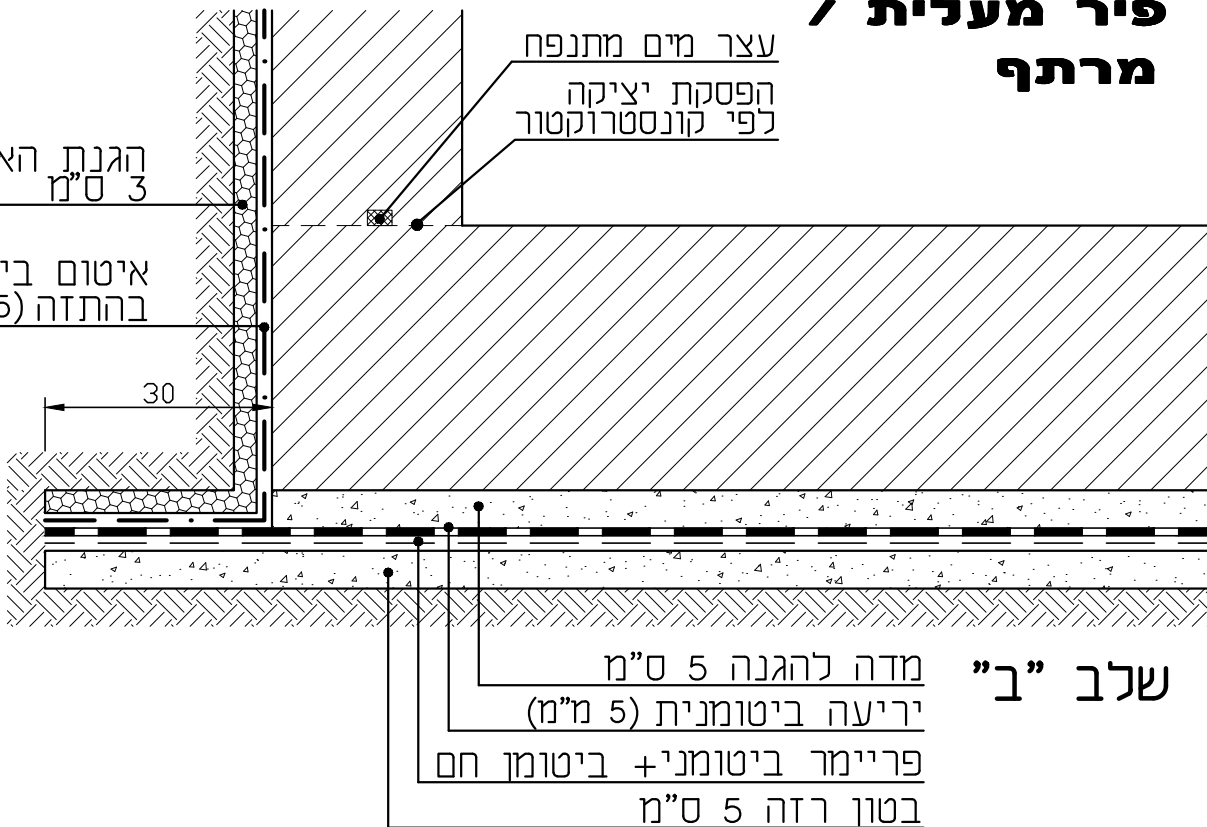


שלב "א"

## פיר מעלית / מרתף

הגנת האיטום  
3 ס"מ

איטום ביטומני  
בהתזה (5 מ"מ)



שלב "ב"

מספר שרטוט: **מכון טכנולוגי חולון-מעונות סטודנטים 3357/1-02** שם הפרויקט

שם התוכנית: **איטום רצפת פיר מעלית/מרתף תחתון בחיבור לקיר יצוק במרווח עבודה**

מהדורה • 1 • קנה 1:10 תאריך 04.11.15 שניי לעיון למכרו לביצוע

**ביטלמן אדריכלים בע"מ**

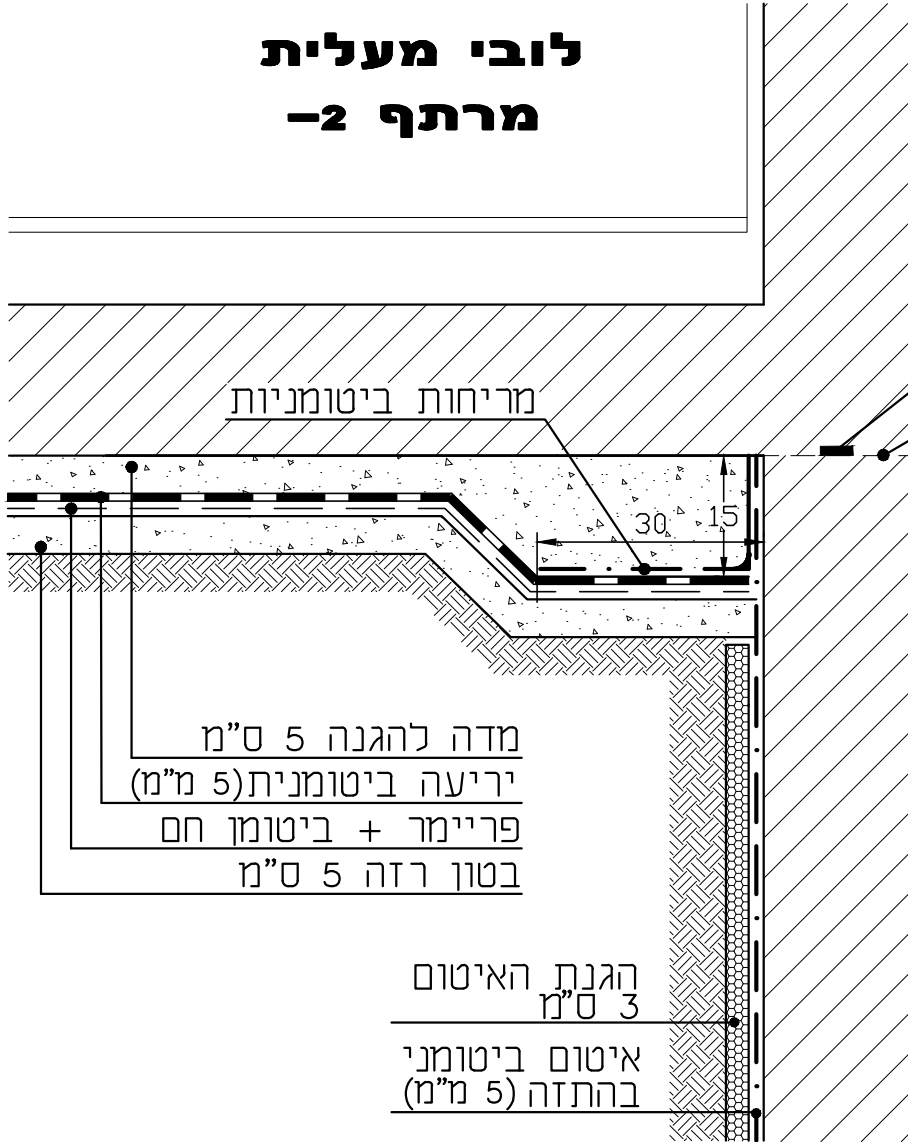
ייעוץ לאיטום מבנים ובריכות מים

רח' הסלאכה 4 רעננה 43665 office@bitelman.com טל': 09-7741595 פקס: 09-7741868

על המבצע לבדוק את הפרטים ולהודיע למתכנן על כך או התאמה לפני ביצוע העבודה התוכנית הן חלק בבחי נפרד מהמפרט



# לובי מעלית מרתף 2-



עצר מים  
הפסקת יציקה  
לפי קונסי

**פיר מעלית**

מספר שרטוט: **מכון טכנולוגי חולון-מעונות סטודנטים 3357/1-03** שם הפרויקט

שם התוכנית: **איטום רצפת מרתף בחיבור לקיר של פיר מעלית**

מהדורה • 1 • קנים 1:10 תאריך 04.11.15 שניי

**ביטלמן אדריכלים בע"מ**

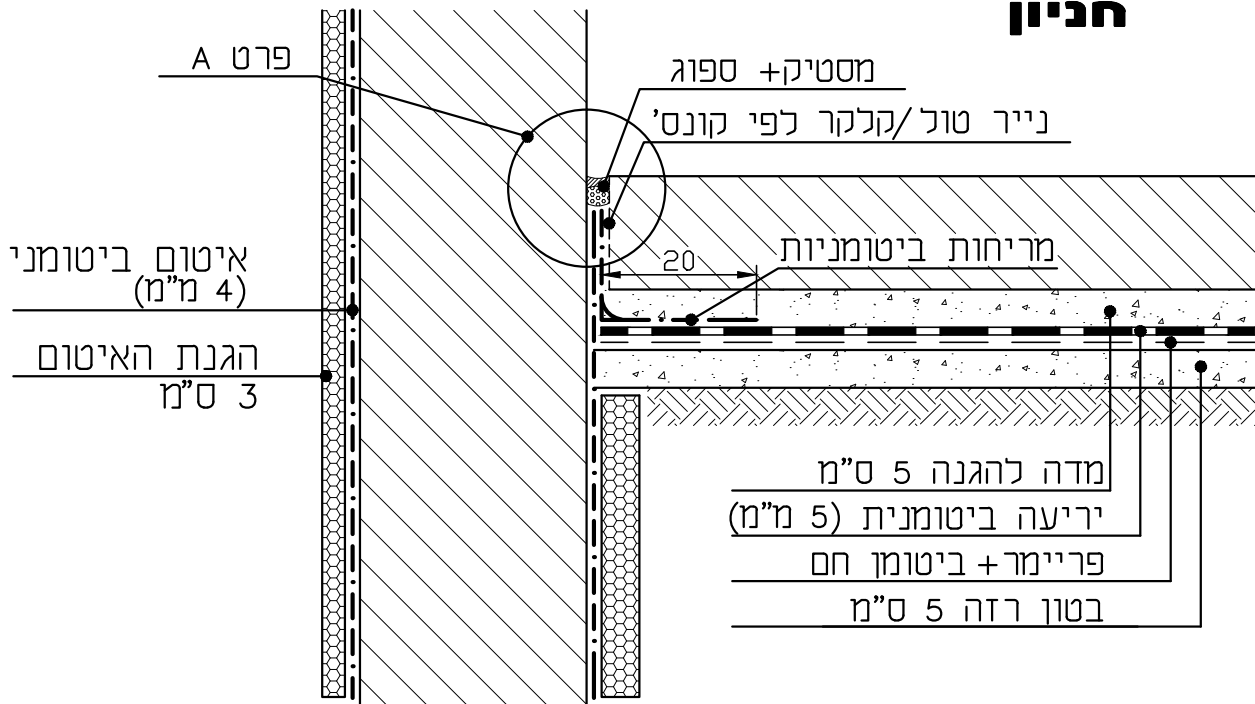
ייעוץ לאיטום מבנים ובריכות מים

רח' הסלאכה 4 רעננה 43665 office@bitelman.com טל': 09-7741595 פקס: 09-7741868

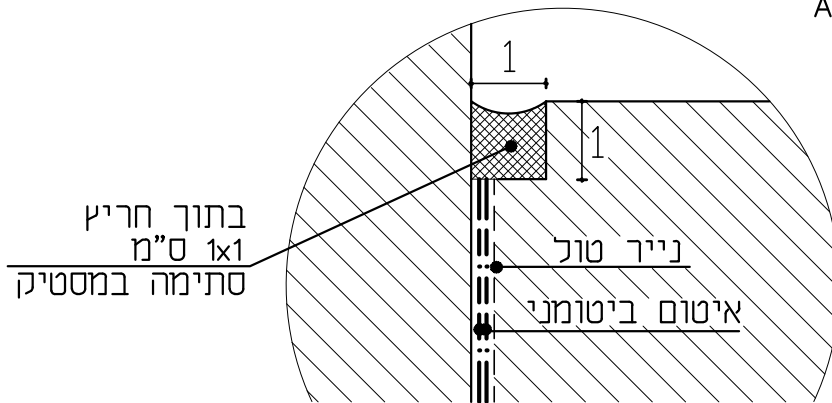
על המבצע לבדוק את הפרטים ולהודיע למתכנן על כך או התאמה לפני ביצוע העבודה החובתית הן חלקי בלתי נפרד מהמפרט



# חניון



פרט A



שם הפרויקט: **מכון טכנולוגי חולון-מעונות סטודנטים 3357/1-04**

שם התוכנית: **איטום רצפת חניון בחיבור לקיר יצוק עם מרחק עבודה**

מהדורה: 1 • קנים: 1:10 • תאריך: 04.11.15 • שינוי: לעיון □ למכרז □ לביצוע □

**ביטלמן אדריכלים בע"מ**

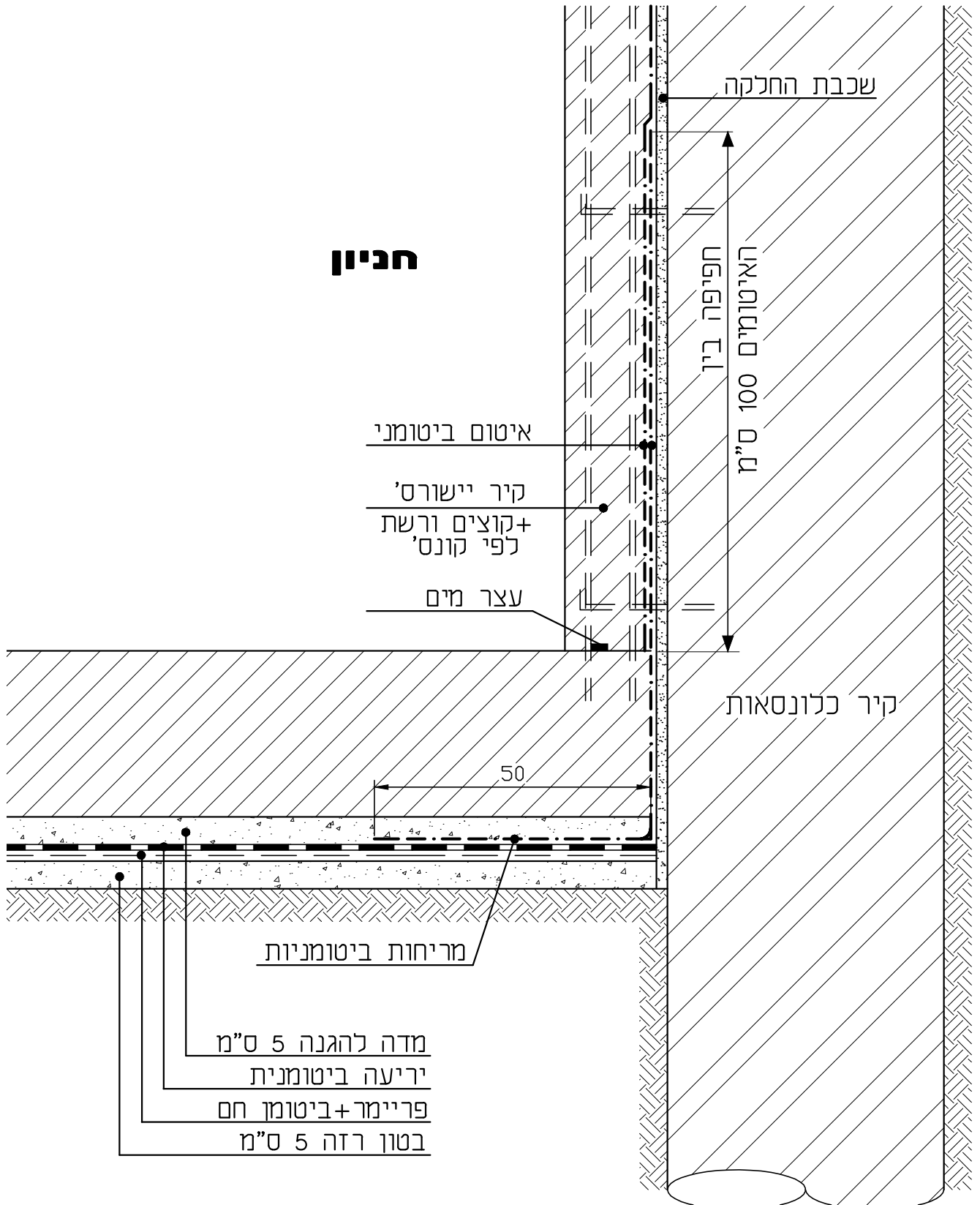
ייעוץ לאיטום מבנים ובריכות מים

רח' הסלאכה 4 רעננה 43665 office@bitelman.com סל': 09-7741595 פקס: 09-7741868

על המבצע לבדוק את הפרטים ולהודיע למתכנן על כך או התאמה לפני ביצוע העבודה. התוכנית הן חלקי נפרד מהמפרט



# חניון



שם הפרויקט: **מכון טכנולוגי חולון-מעונות סטודנטים 3357/1-05**

שם התוכנית: **איטום רצפת חניון בחיבור לקיר דיפון**

מהדורה • 1 • קנה • 1:10 תאריך 04.11.15 שניי

**ביטלמן אדריכלים בע"מ**

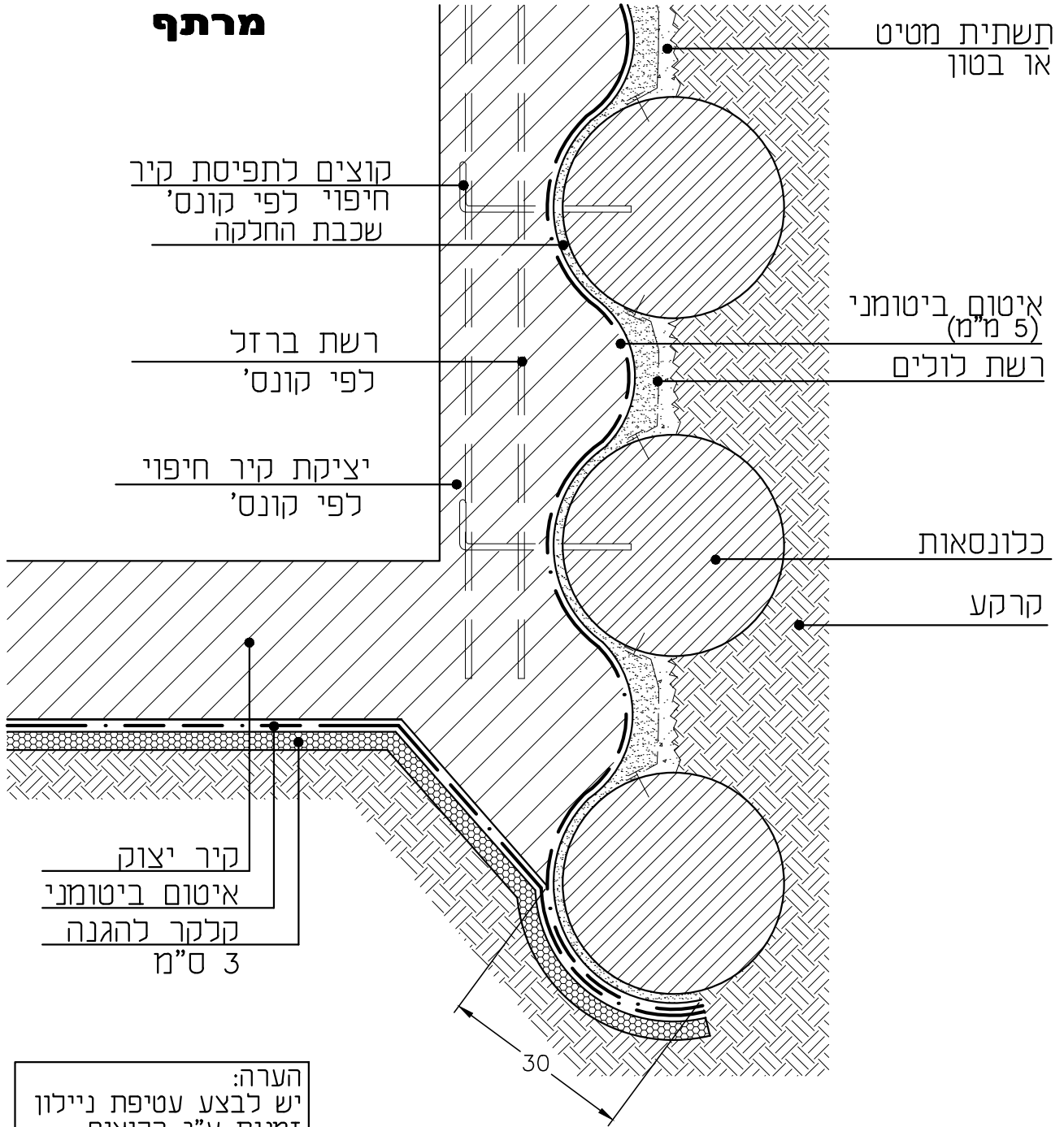
ייעוץ לאיטום מבנים ובריכות מים

רח' הסלאכה 4 רמונה 43665 office@bitelman.com טל': 09-7741595 פקס: 09-7741868

על המבצע לבדוק את הפרטים ולהודיע למתכנן על כך או התאמה לפני ביצוע העבודה התוכנית הן חלקי בלתי נפרד מהמפרט



# מרתף



הערה:  
יש לבצע עטיפת ניילון זמנית ע"ג הקוצים, מלבד 3 ס"מ הקרובים לקיר, כהגנה מפני האיטום הביטומני בהתזה

## חתך אופקי

שם הפרויקט: **מכון טכנולוגי חולון-מעונות סטודנטים 3357/1-06**

שם התוכנית: **איטום קיר כלונס בחיבור לקיר יצוק- חיבור פינתי**

מהדורה: 1 • קנה: 1:10 • תאריך: 04.11.15 • שינוי: לעיון • למכרו • לביצוע

**ביטלמן אדריכלים בע"מ**

ייעוץ לאיטום מבנים ובריכות מים

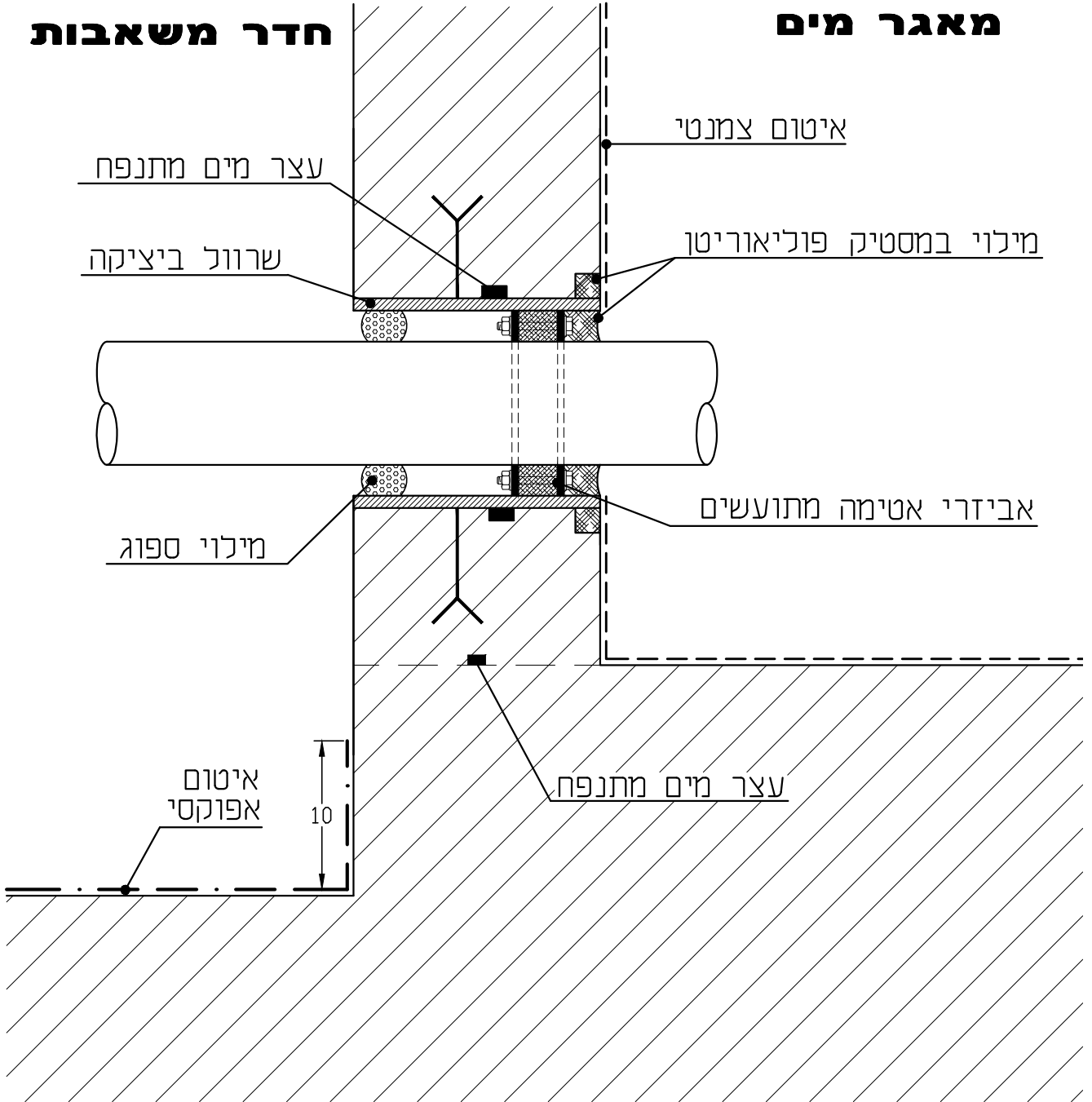
רח' המלאכה 4 רעננה 43665 office@bitelman.com טל': 09-7741595 פקס: 09-7741868

על המבצע לבדוק את הפרטים ולהודיע למתכנן על כך או התאמה לפני ביצוע העבודה התוכנית הן חלק בבחי נפרד מהמפרט



# חדר משאבות

# מאגר מים



מספר שרטוט: **מכון טכנולוגי חולון-מעונות סטודנטים 3357/1-07** שם הפרויקט

שם התוכנית: **איטום מיכל איזון ורצפת חדר משאבות באזור מעבר צינור הורקה**

מהדורה • 1 • קנים 1:5 תאריך 04.11.15 שינוי

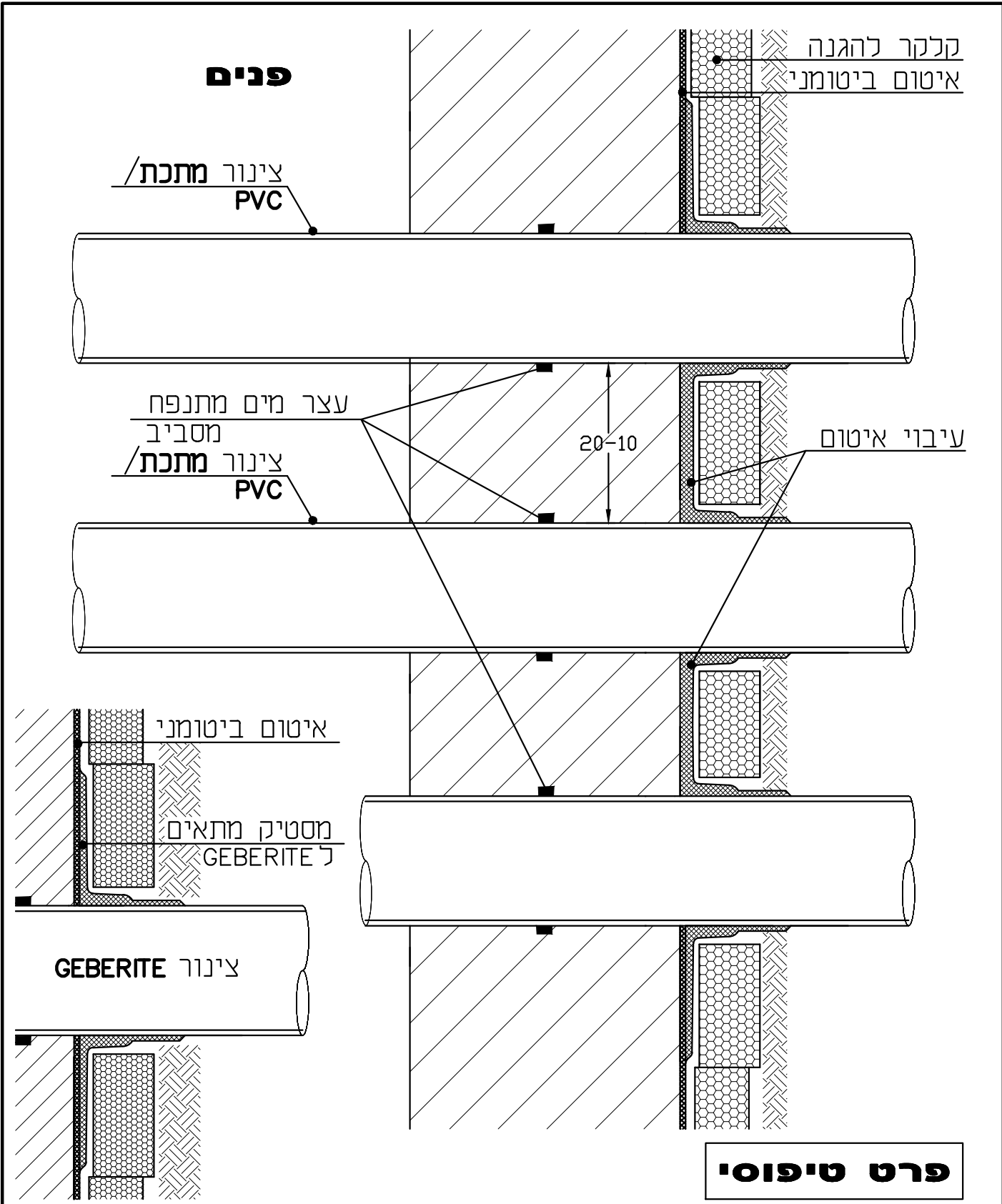
**ביטלמן אדריכלים בע"מ**

ייעוץ לאיטום מבנים ובריכות מים

רח' הסלאכה 4 רעננה 43665 office@bitelman.com סלי: 09-7741595 פקס: 09-7741868

על המבצע לבדוק את הפרטים ולהודיע למתכנן על כך או התאמה לפני ביצוע העבודה החתומות הן חלקי בנתי נפרד מהמפרט





שם הפרויקט: **מכון טכנולוגי חולון - מעונות סטודנטים 3357/1-08**

שם התוכנית: **איטום מעבר צינור דרך פתח בקיר תת קרקעי של בור ניקוז**

מהדורה: 1 • קנים: 1:5 • תאריך: 04.11.15 • שינוי: לעיון • למכרו • לביצוע

**ביטלמן אדריכלים בע"מ**

ייעוץ לאיטום מבנים ובריכות מים

רח' הסלאכה 4 רמונה 43665 office@bitelman.com טל': 09-7741595 פקס: 09-7741868

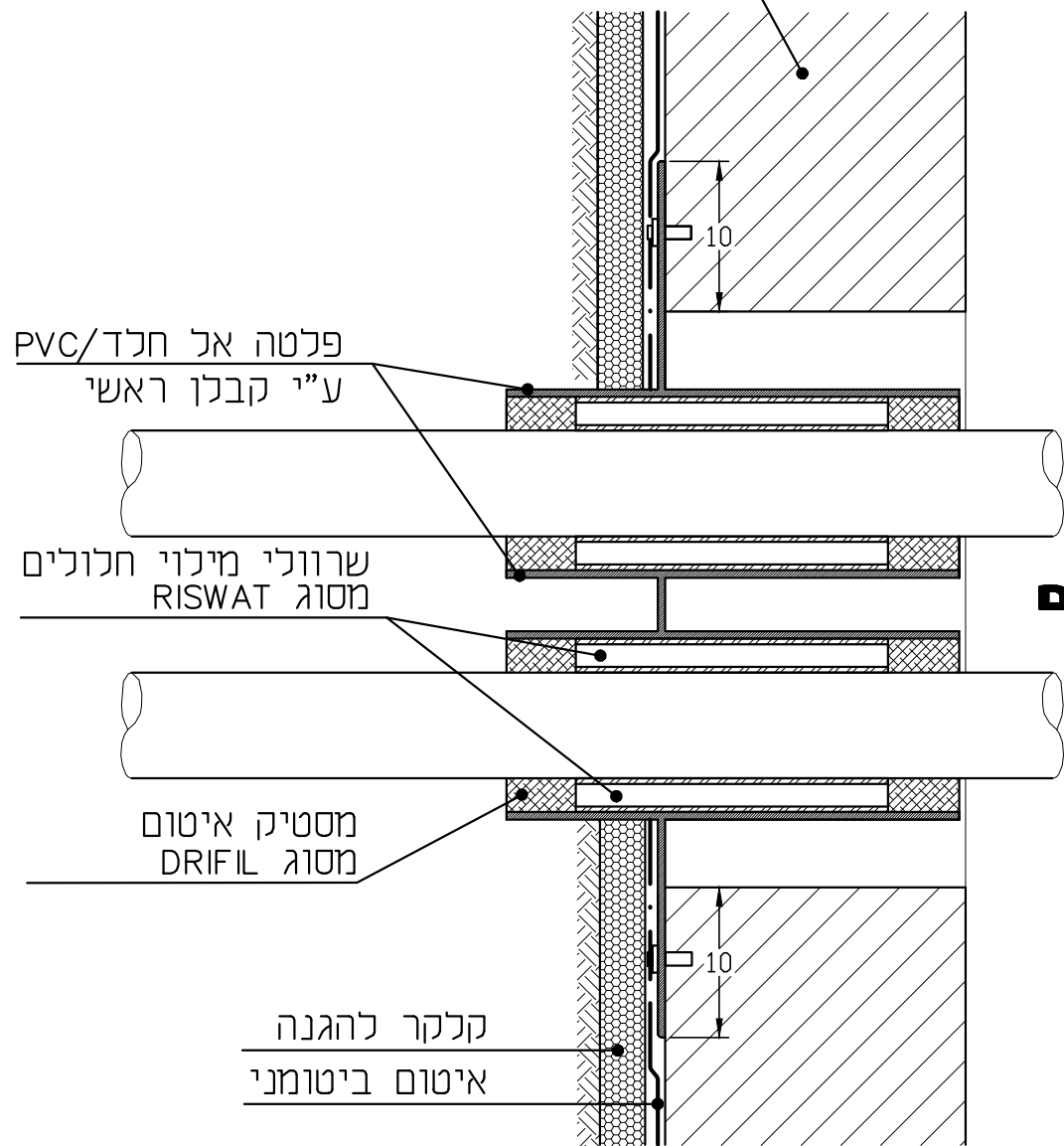
עד המבצע לבדוק את הפרטים ולהודיע למתכנן על כך או התאמה לפני ביצוע העבודה התוכנית הן חלק בבחי' נפרד מהמפרט





### חתך א'-א'

קיר בטון



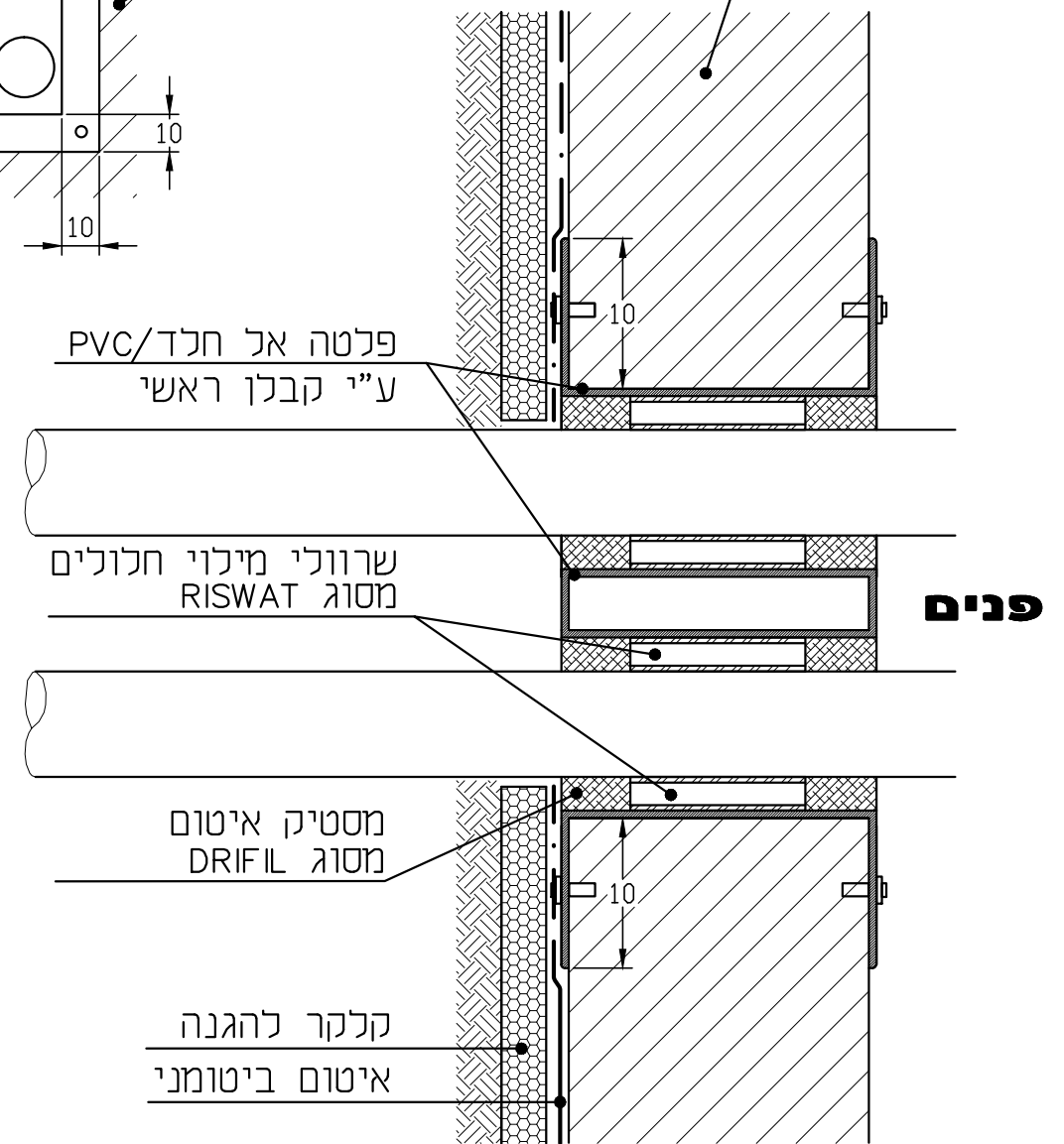
פנים



פלטה אל חלד

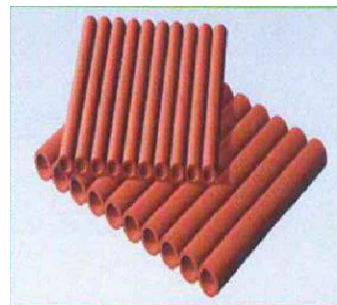
### חתך א'-א'

קיר בטון



פנים

שרוולי מילוי חלולים



### הרכבת פלטה בפתח קיים

### הכנסת פלטה כפולה בתוך יציקה

שם הפרויקט: **מבון טכנולוגי חולון-מעונות סטודנטים 09-3357/1**

שם החוכנית: **איטום מעבר צנרת דרך קיר מרתף - פרט טיפוסי**

מהדורה: • קנימ 1:5 תאריך: 04.11.15 שניי לעין למכרו לבצוע

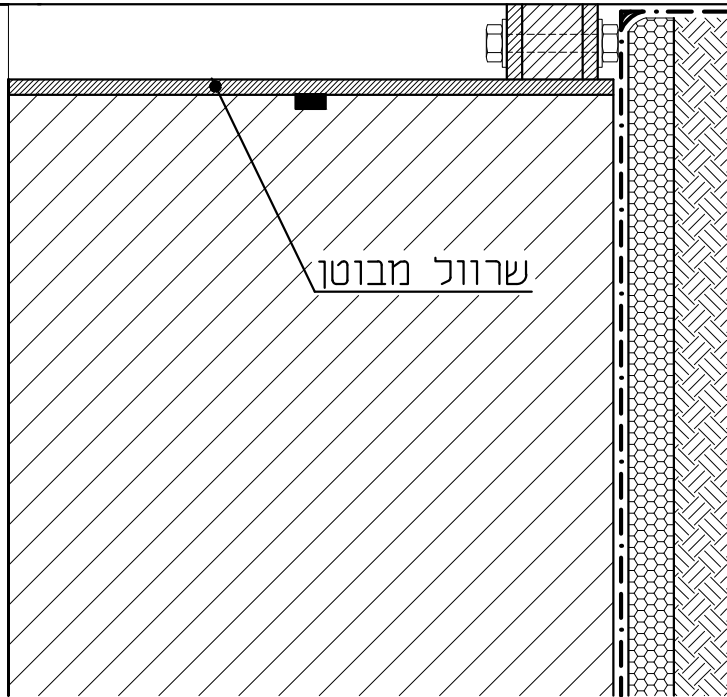
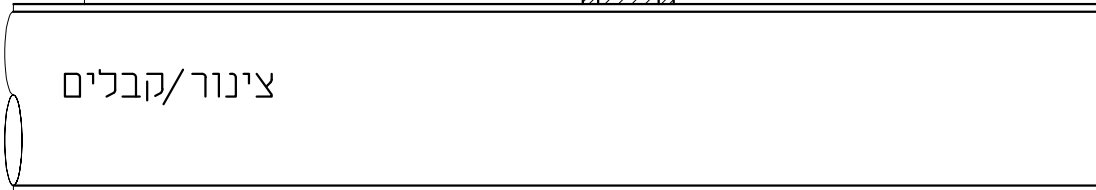
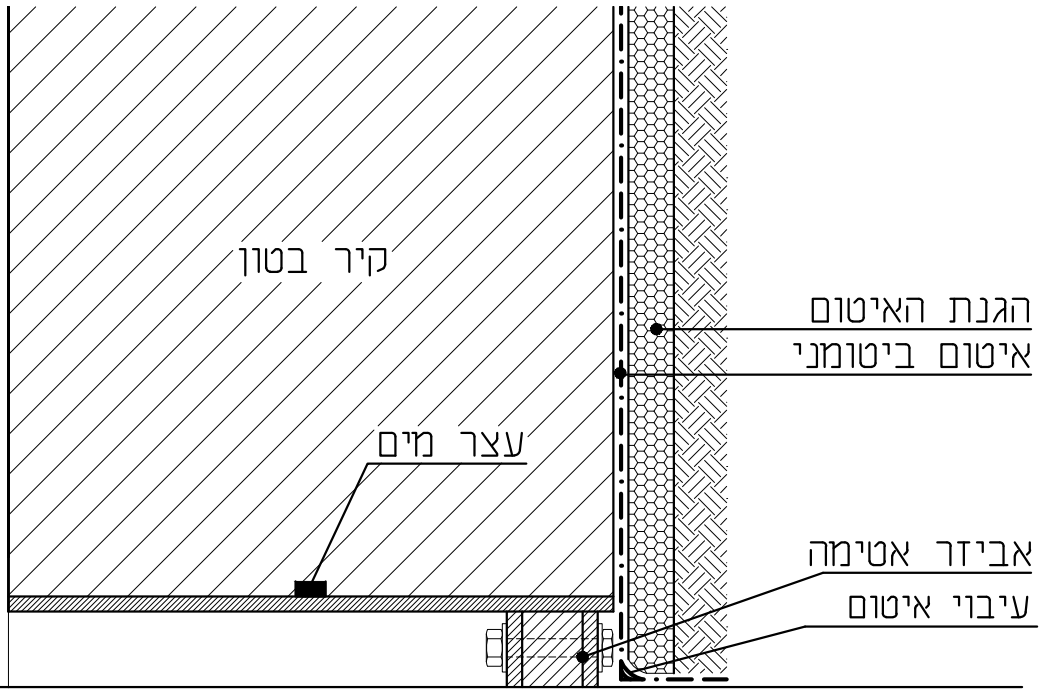
**ביטלמן אדריכלים בע"מ**  
ייעוץ לאיטום מבנים ובריכות מים

רח' חמלאכא 4 רעננה 43665 Office@Bitelman.com מל"י: 09-7741595 פקס: 09-7741868

על המבצע לבדוק את הפרטים ולהודיע למתכנן עד כד אי החאמה לפני באצוע העבודה - החוכנית הן חלק בלתי נפרד מהמסמך

פרט טיפוסי

פנים



שם הפרויקט  
**מכון טכנולוגי חולון-מעונות סטודנטים 10-1/3357**

שם התוכנית  
**איטום מעבר צינור דרך שרוול מבוטן בקיר בטון**

מהדורה • 1 • קנים 1:5 תאריך 04.11.15 שניי

לעיון  למכרו  לביצוע

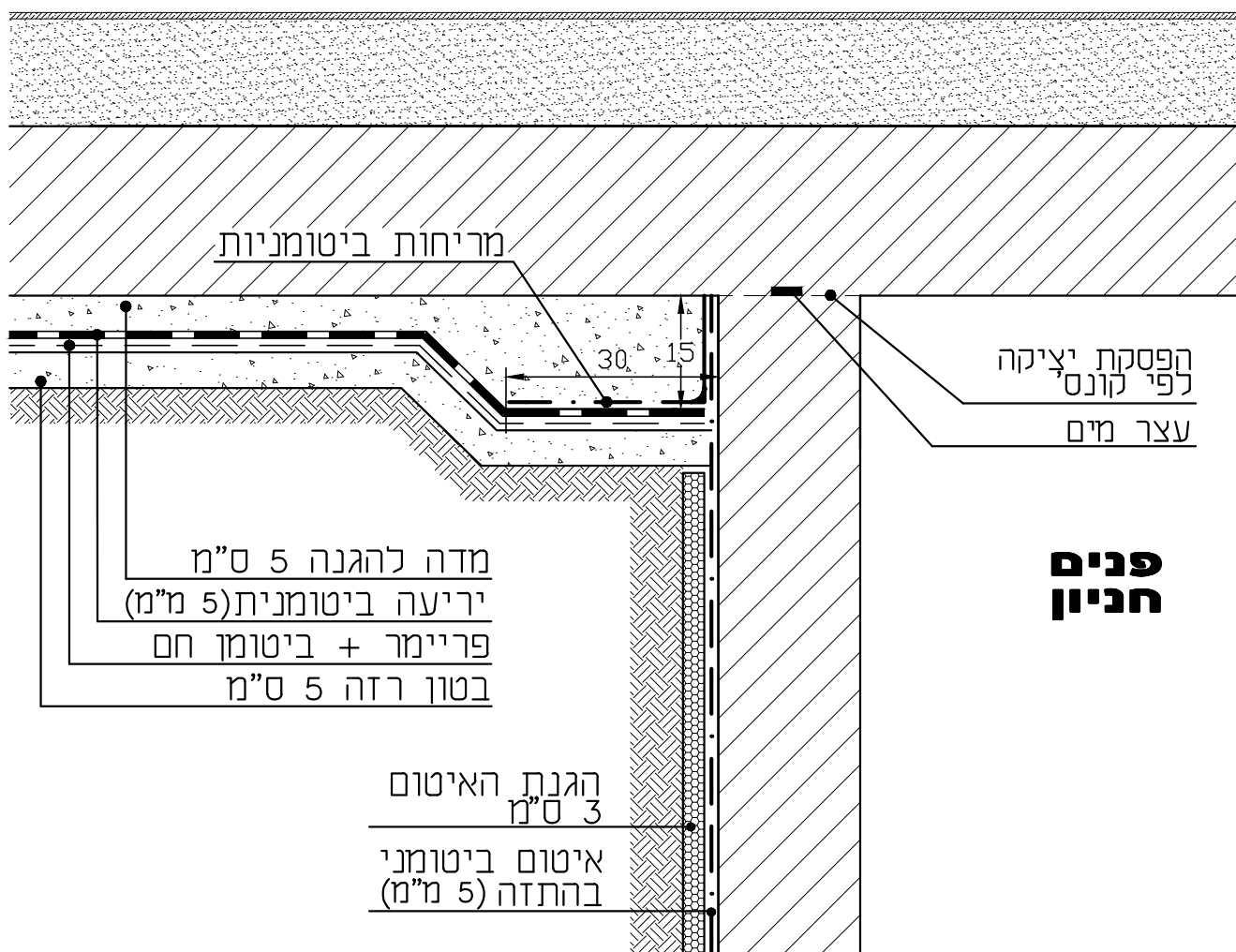
**ביטלמן אדריכלים בע"מ**

ייעוץ לאיטום מבנים ובריכות מים  
 רח' הסלאכה 4 רעננה 43665 office@bitelman.com טל': 09-7741595 פקס: 09-7741868

על המבצע לבדוק את הפרטים ולהודיע למתכנן על כך אי התאמה לפני ביצוע העבודה התוכנית הן חלקי בלתי נפרד מהמפרט



# פנים קומת קרקע



שם הפרויקט: **מכון טכנולוגי חולון-מעונות סטודנטים 3357/1-11**

שם התוכנית: **איטום רצפת קרקע בחיבור לקיר תת קרקעי**

מהדורה • 1 • קנים 1:10 תאריך 04.11.15 שינוי

לביצוע  למכרז  לעיון

**ביטלמן אדריכלים בע"מ**  
ייעוץ לאיטום מבנים ובריכות מים

רח' הסלאכה 4 רעננה 43665 office@bitelman.com טל': 09-7741595 פקס: 09-7741868

על המבצע לבדוק את הפרטים ולהודיע למתכנן על כך או התאמה לפני ביצוע העבודה התוכנית הן חלקי בנתי נפרד מהמפרט



# חוץ

# מפלים פיתוח

גמר לפי אדריכל

יריעת ניקוז

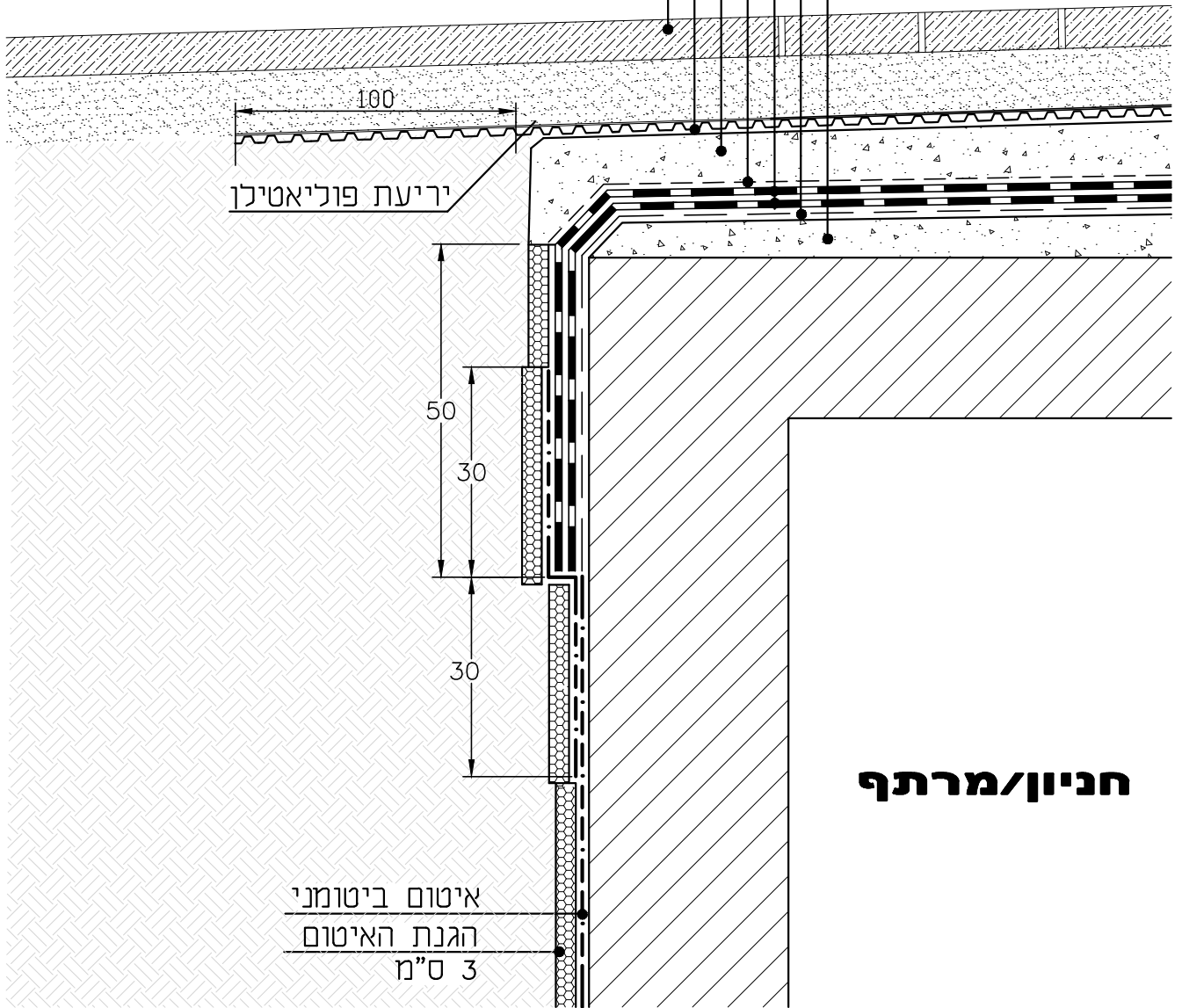
מדה להגנה 5 ס"מ

בד גאוטכני

2 יריעות ביטומניות 1 ס"מ

פריימר+ביטומן חם

בטון בשיפועים  
מוחלק הליקופטר



יריעת פוליאטילן

100

50

30

30

איטום ביטומני

הגנת האיטום

3 ס"מ

חניון/מרתף

מספר שרטוט:

**מכון טכנולוגי חולון-מעונות סטודנטים 01-3357/2**

שם הפרויקט

שם התוכנית

איטום רצפת קרקע בחיבור לקיר תת קרקעי במיפלים פיתוח

מהדורה • 1 • קנים 1:10 תאריך 04.11.15 שניי לעיון למכרו לביצוע

**ביטלמן אדריכלים בע"מ**

ייעוץ לאיטום מבנים ובריכות מים

רח' הסלאכה 4 רעננה 43665 office@bitelman.com סל': 09-7741595 פקס: 09-7741868

עד המבצע לבדוק את הפרטים ולהודיע למתכנן עד כד' או התאמה לפני ביצוע העבודה התוכנית הן חלק בבחי' נפרד מהמפרט



# פיתוח

גמר לפי תכניות אדר,

שכבת ניקיון

מדרה להגנה 5 ס"מ

בד גיאואסטני

2 יריעות ביטומניות 1 ס"מ

פריימר + ביטומן חם

בטנקל בשיפועים

# גינה

איטום צמנטי

יריעת ניקיון

50

**מרתף /  
כביש  
גישה למזון**

מדרה משוריינת מקומית  
לפי קונסטרוקטור

שם הפרויקט

**מכון טכנולוגי חולון - מעונות סטודנטים 3357/2-02**

שם התוכנית

איטום תקרת מרתף בחיבור למעקה הפרדה בין אזור גינון למרוצף

מהדורה • 1 • קנים 1:10 תאריך 04.11.15 שינוי

**ביטלמן אדריכלים בע"מ**

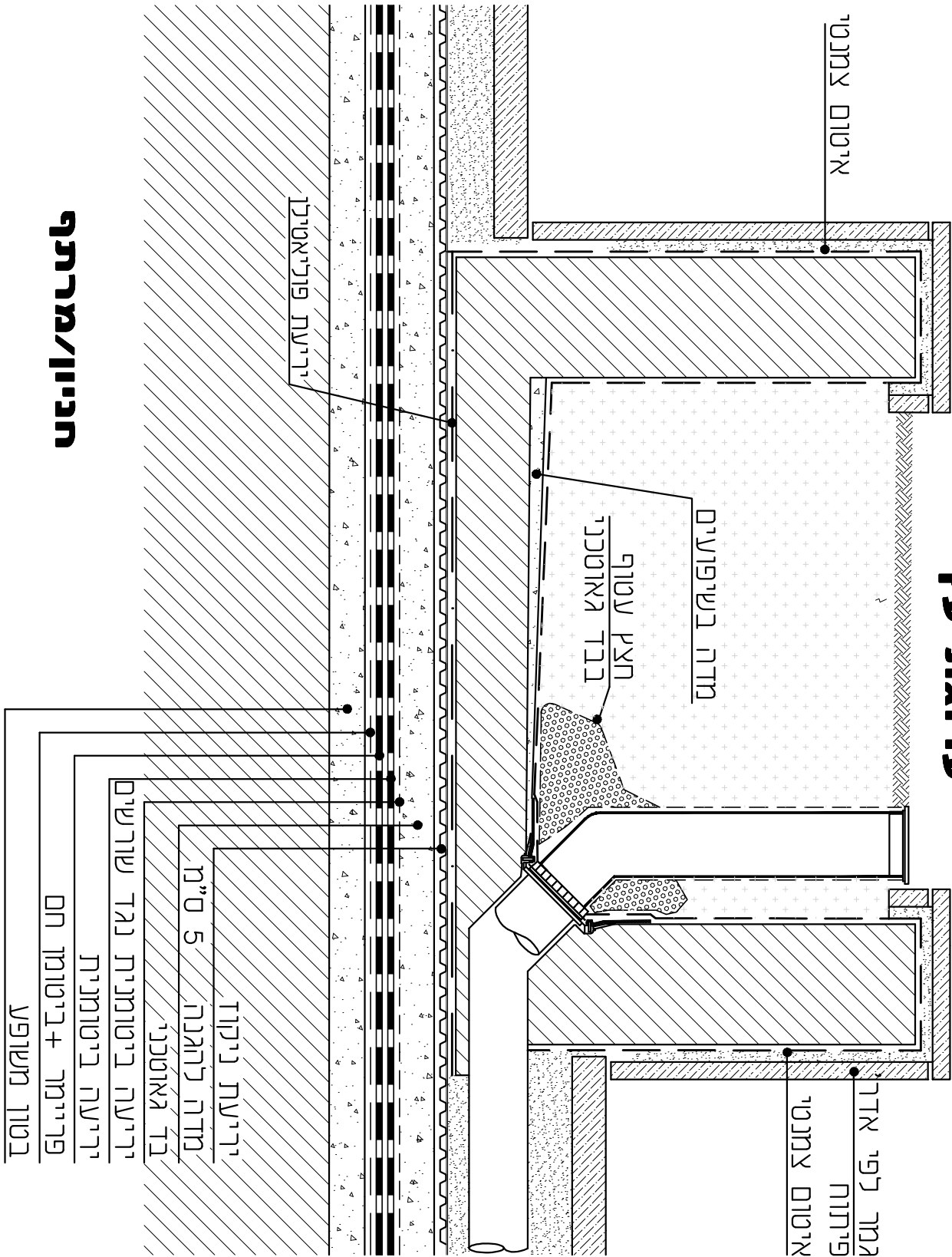
ייעוץ לאיטום מבנים ובריכות מים

רח' הסלאכה 4 רעננה 43665 office@bitelman.com סל': 09-7741595 פקס: 09-7741868

על המבצע לבדוק את הפרטים ולהודיע למתכנן על כך או התאמה לפני ביצוע העבודה התוכנית הן חלקי בכתי נפרד מהמפרט



# פיתוח ערוגת עץ



# תיוון/מרתף

שם הפרוייקט

**מכון טכנולוגי חולון-מעונות סטודנטים 3357/2-03**

שם התוכנית

איטום תקרת מדתף בחיבור לדלת ניגרת

מחזור • 1 • קנה 1:10 תאריך 04.11.15 שניי

לעיון  למכרז  לביצוע

**ביטלמן אדריכלים בע"מ**

ייעוץ לאיטום מבנים ובריכות מים

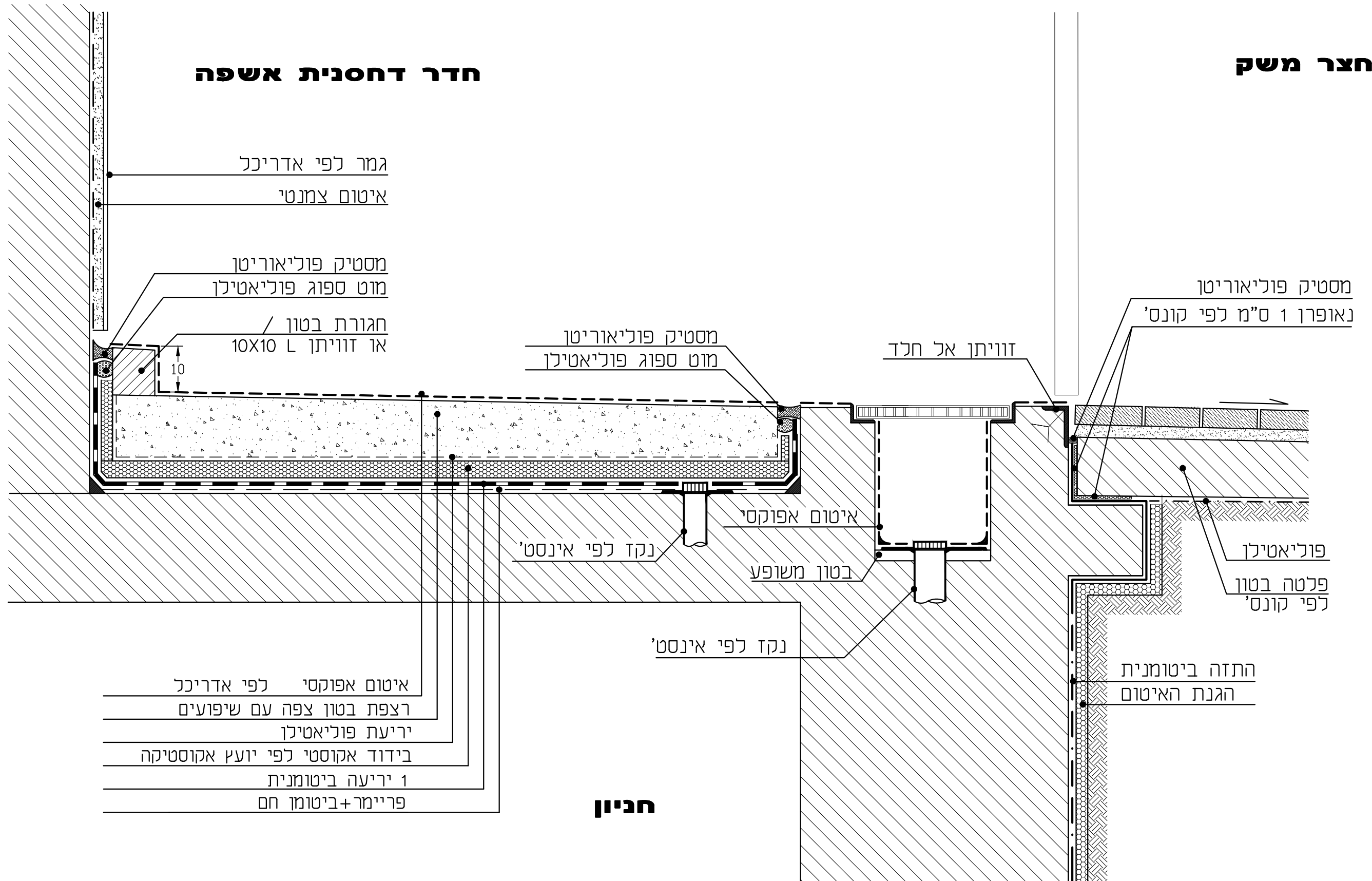
רח' המלאכה 4 רמונה 43665 office@bitelman.com סל': 09-7741595 פקס: 09-7741868

על המבצע לבדוק את הפרטים ולהודיע למתכנן על כך אי התאמה לפני ביצוע העבודה התוכנית הן חלק בבתי נפרד מהמפרט



## חדר דחסנית אשפה

## חצר משק



## חניון

מספר שרטוט:

שם הפרויקט: **מבון טכנולוגי חולון-מעונות סטודנטים 3357/2-04**

שם החוכנית:

איטום רצפת חדר אשפה ותעלת ניקוז

מהדורה • קנימ 1:10 • תאריך 04.11.15 • שניי • לעין • למכרז • לבצוע

**ביטלמן אדריכלים בע"מ**

ייעוץ לאיטום מבנים ובריכות מים

רח' חמלאכח 4 רעננה 43668 Office@Bitelman.com מל"י: 09-7741895 פקס: 09-7741868

על המבצע לבדוק את הפרטים ולהודיע למתכנן על כל אי התאמה לפני ביצוע העבודה - החוכנית הן חלק בלתי נפרד מהמסמך



חדר

חדר שרותים

קיר בלוק / בטון  
הרבעה צמנטית  
דבק  
חיפוי לפי  
תכניות אדריכלות

רובה  
רשת

ריצוף בהדבקה  
לפי אדריכלות

מדה להגנה 4 ס"מ

פוליאטימן 0.2 מ"מ

פריימר + חומר  
ביטומני מרוח  
(4 מ"מ)

מילוי בטון  
למעבר צנרת

10 ס"מ

רובה

חגורת  
בטון

ריצוף

צינור

שם הפרויקט

מכון טכנולוגי חולון-מעונות סטודנטים 3357/3-01

שם התוכנית

איטום רצפת חדר שרותים בחיבור לקיר בלוק/בטון

מהדורה • 1 • קנים 1:2 תאריך 04.11.15 שניי לעיון למכרו דיבוע

ביטלמן אדריכלים בע"מ

ייעוץ לאיטום מבנים ובריכות מים

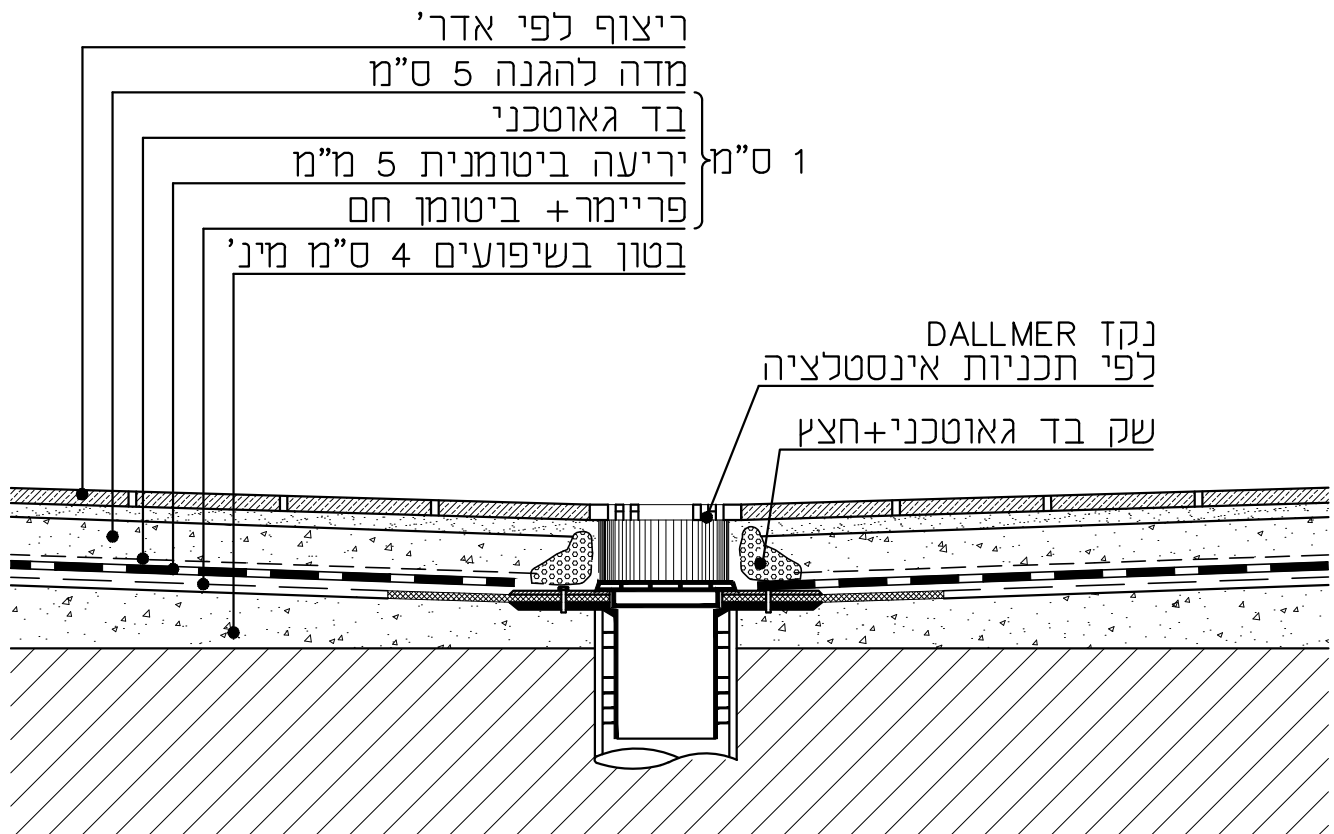
רח' המלאכה 4 רעננה 43665 office@bitelman.com סל: 09-7741595 פקס: 09-7741868

על המבצע לבדוק את הפרטים ולהודיע למתכנן על כך אי התאמה לפני ביצוע העבודה התוכנית הן חלק בבתי נפרד מהמפרט





# מרפסת מעל חלל



שם הפרויקט: **מכון טכנולוגי חולון-מעונות סטודנטים 3357/4-01**

שם התוכנית: **איטום רצפת מרפסת קונזולית בחיבור לנקד**

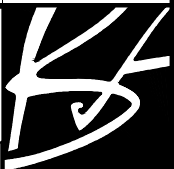
מהדורה • 1 • קנים 1:5 תאריך 04.11.15 שינוי

**ביטלמן אדריכלים בע"מ**

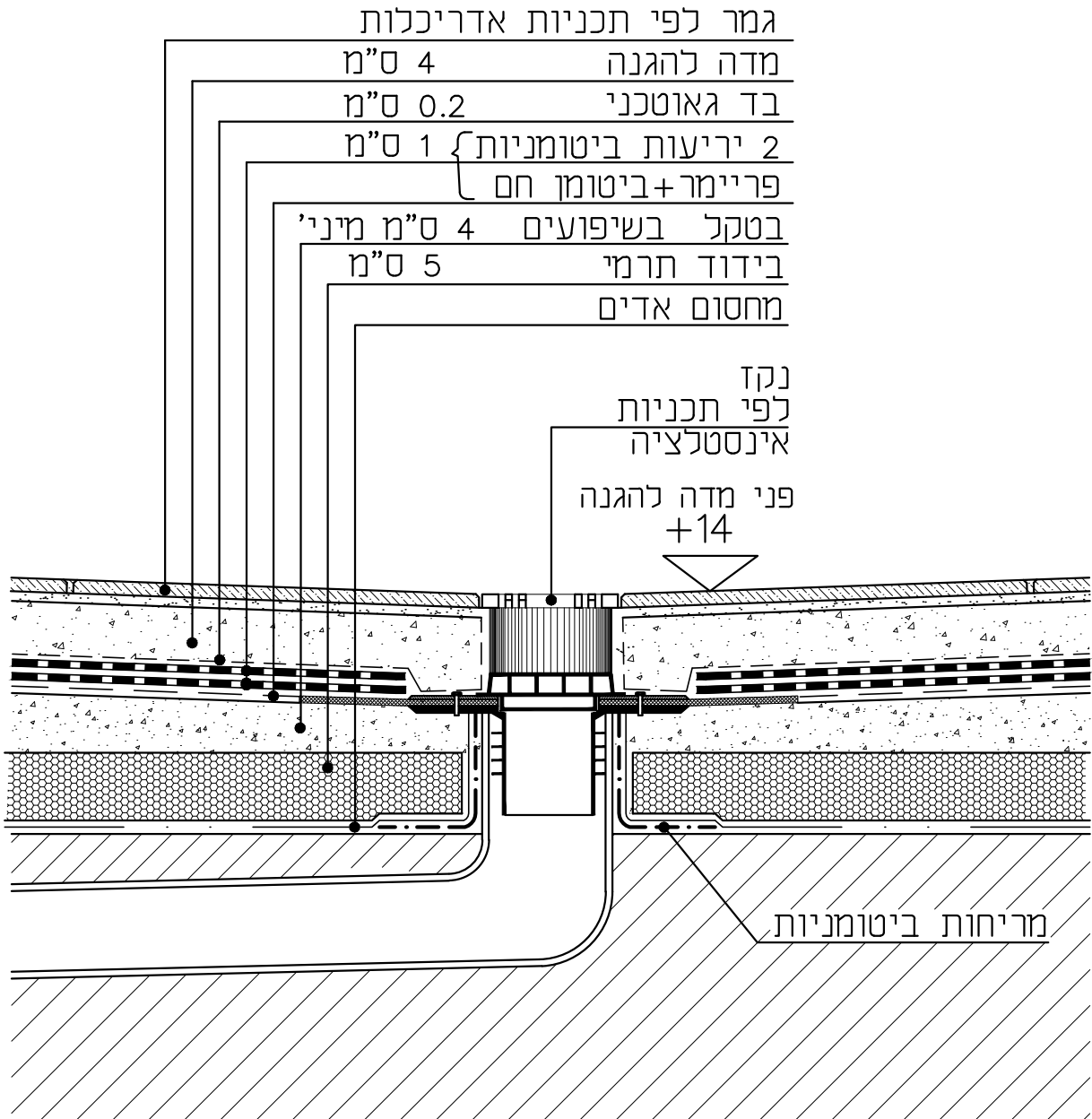
ייעוץ לאיטום מבנים ובריכות מים

רח' הסלאכה 4 רעננה 43665 office@bitelman.com טל': 09-7741595 פקס: 09-7741868

על המבצע לבדוק את הפרטים ולהודיע למתכנן על כך או התאמה לפני ביצוע העבודה התוכנית הן חלק בבחי נפרד מהמפרט



## מרפסת-גג



פנים

שם הפרויקט: **מכון טכנולוגי חולון-מעונות סטודנטים 3357/4-02**

שם התוכנית: **איטום רצפת מרפסת גג בחיבור לנקז**

מהדורה • 1 • קנה 1:5 תאריך 04.11.15 שניי

לעיון  למכרו  לביצוע

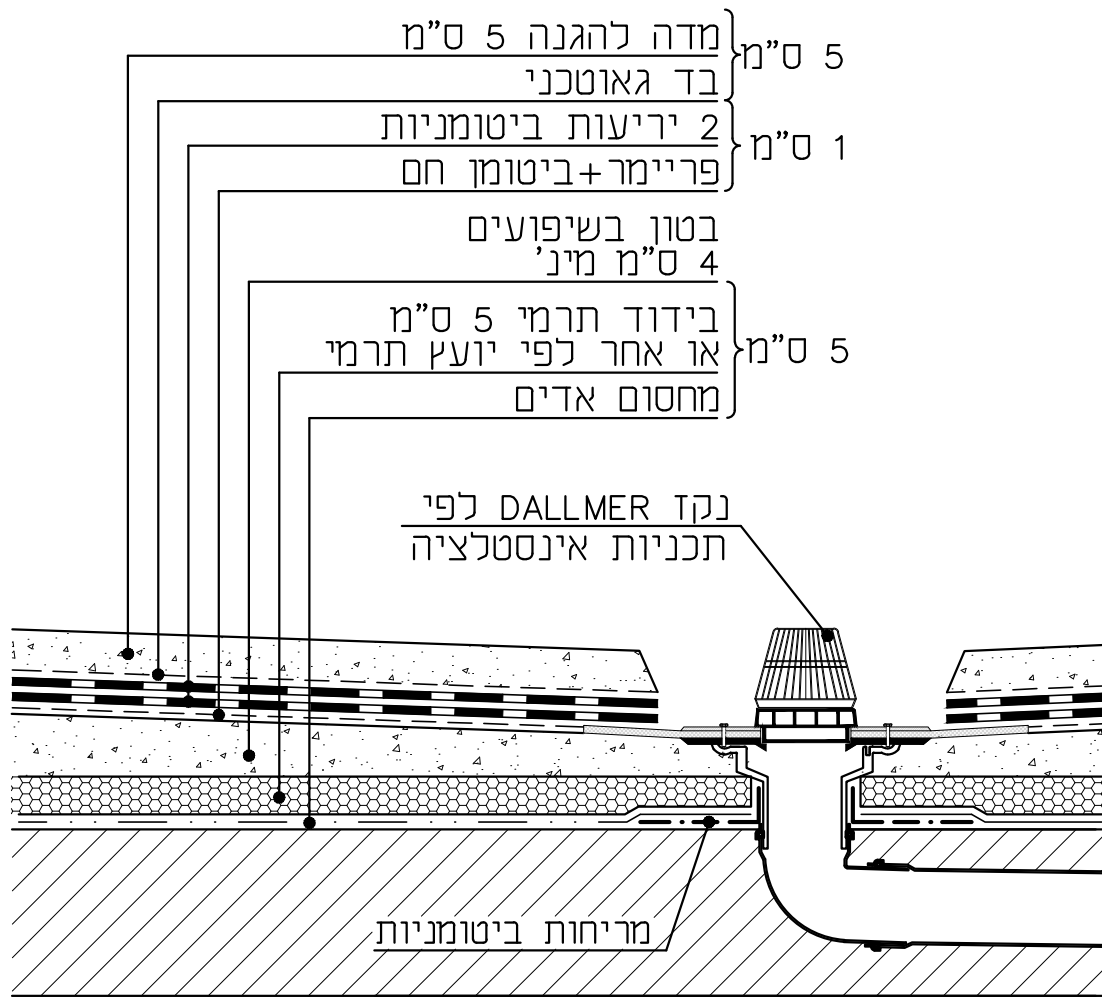
**ביטלמן אדריכלים בע"מ**

ייעוץ לאיטום מבנים ובריכות מים

רח' הסלאכה 4 רעננה 43665 office@bitelman.com טל': 09-7741595 פקס: 09-7741868

על המבצע לבדוק את הפרטים ולהודיע למתכנן על כך או התאמה לפני ביצוע העבודה התוכנית הן חלקי בבתי נפרד מהמפרט





## פנים

שם הפרויקט  
**מכון טכנולוגי חולון-מעונות סטודנטים 3357/5-01**

שם התוכנית  
 איטום גג עם ציוד טכני מעל חדר בחיבור לנקד

מספר שרטוט: תאריך 04.11.15 שניי 1:5 קנים • 1 • מהדורה

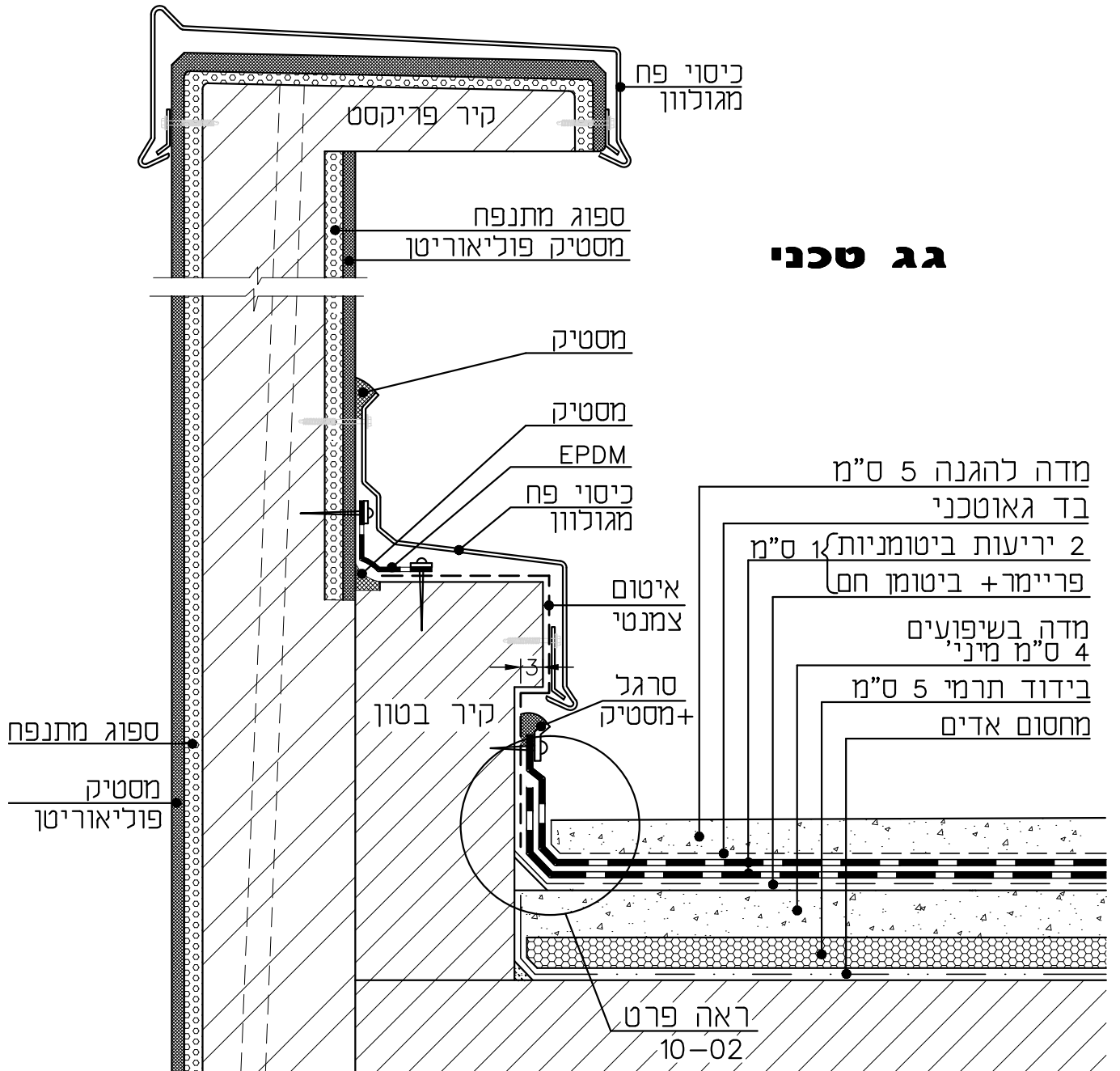
**ביטלמן אדריכלים בע"מ**

ייעוץ לאיטום מבנים ובריכות מים

רח' הסלאכה 4 רעננה 43665 office@bitelman.com טל': 09-7741595 פקס: 09-7741868

על המבצע לבדוק את הפרטים ולהודיע למתכנן על כך או התאמה לפני ביצוע העבודה התוכנית הן חלקי בנתיי נפרד מהמפרט





ספוג מתנפח  
מסטיק פוליאוריטן

## גג טכני

מדה להגנה 5 ס"מ  
בד גאוטכני  
2 יריעות ביטומניות 1 ס"מ  
פריימר + ביטומן חם  
מדה בשיפועים  
4 ס"מ מיני  
בידוד תרמי 5 ס"מ  
מחסום אדים

ראה פרט  
10-02

שם הפרויקט: **מכון טכנולוגי חולון-מעונות סטודנטים 3357/5-02**

שם התוכנית: **איטום גג עם ציוד טכני מעל חדר בחיבור לקיר טרומי - אפציה א'**

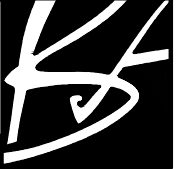
מחזור: 1 • קנים: 1:10 • תאריך: 04.11.15 • שניי:  לעיון  למכרז  לביצוע

**ביטלמן אדריכלים בע"מ**

ייעוץ לאיטום מבנים ובריכות מים

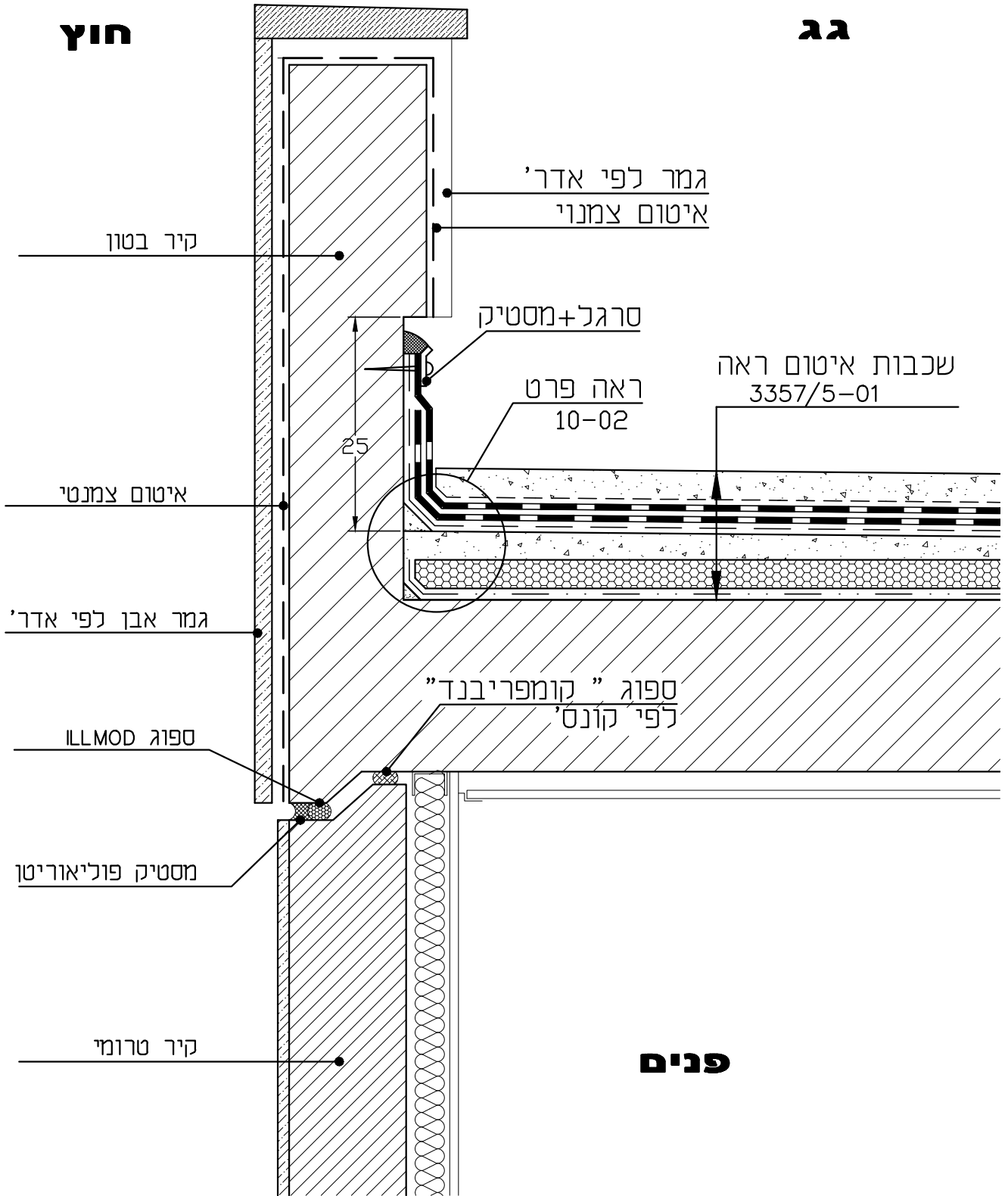
רח' הסלאכה 4 רעננה 43665 office@bitelman.com טל': 09-7741595 פקס: 09-7741868

על המבצע לבדוק את הפרטים ולהודיע למתכנן על כך או התאמה לפני ביצוע העבודה התוכנית הן חלק בבחי נפרד מהמפרט



חוץ

גג



פנים

מספר שרטוט:

**מכון טכנולוגי חולון-מעונות סטודנטים 3357/5-03**

שם הפרויקט

איטום גג עם ציוד טכני מעל חדר בחיבור לקיר טרומי - אפציה ב'

שם התוכנית

מהדורה • 1 • קנים 1:10 תאריך 04.11.15 שינוי

**ביטלמן אדריכלים בע"מ**

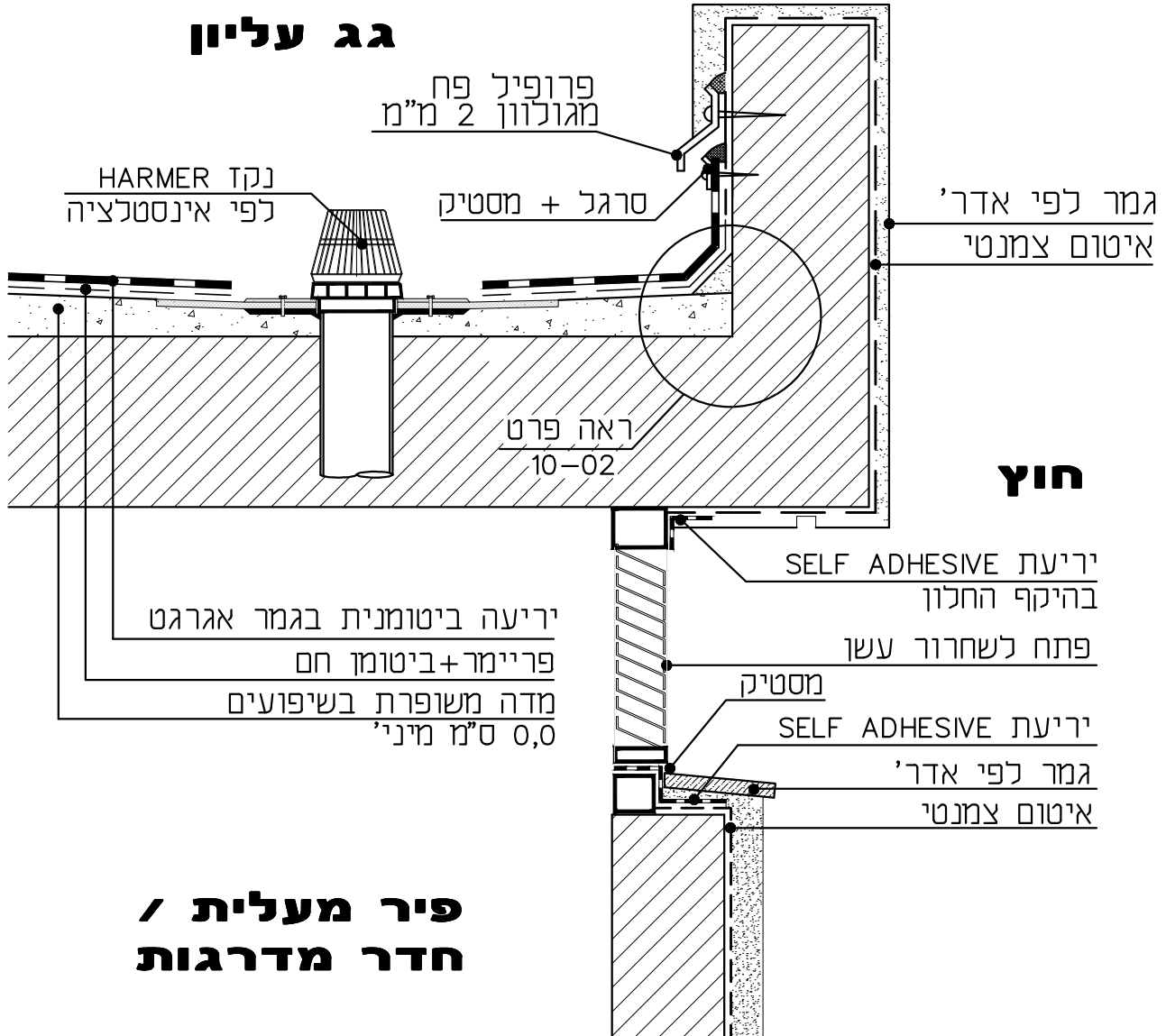
ייעוץ לאיטום מבנים ובריכות מים

רח' הסלאכה 4 רעננה 43665 office@bitelman.com טל': 09-7741595 פקס: 09-7741868

על המבצע לבדוק את הפרטים ולהודיע למתכנן על כך או התאמה לפני ביצוע העבודה התוכנית הן חלקי בנתי נפרד מהמפרט



## גג עליון



**פיר מעלית /  
חדר מדרגות**

יריעה ביטומנית בגמר אגרגט  
פריימר+ביטומן חם  
מדה משופרת בשיפועים  
0,0 ס"מ מיני

יריעת SELF ADHESIVE  
בהיקף החלון

פתח לשחרור עשן

מסטיק

יריעת SELF ADHESIVE

גמר לפי אדר'  
איטום צמנטי

מספר שרטוט:

**מכון טכנולוגי חולון-מעונות סטודנטים 3357/5-04**

שם הפרויקט

שם התוכנית  
**איטום גג חדר מדרגות ופיר מעלית**

מהדורה • 1 • קנה 1:10 תאריך 04.11.15 שינוי

**ביטלמן אדריכלים בע"מ**

ייעוץ לאיטום מבנים ובריכות מים

רח' הסלאכה 4 רעננה 43665 office@bitelman.com טל': 09-7741595 פקס: 09-7741868

עד המבצע לבדוק את הפרטים ולהודיע למתכנן על כך או התאמה לפני ביצוע העבודה התוכנית הן חלקי בלתי נפרד מהמפרט



# פנים

ציפוי גבס  
לפי אדריכל

בידוד תרמי  
לפי יועץ תרמי

ספוג "קומפריבנד"  
לפי קונס'

פריקסט

אטם פלסטיק קשיח  
מושחל בין קירות טרומיים

ספוג ILLMOD

מסטיק פוליאוריטן

חוץ

חתך אופקי

מספר שרטוט:

**מכון טכנולוגי חולון-מעונות סטודנטים 01-3357/6-01**

שם הפרויקט

שם התוכנית

איטום חיבור בין פריקסטים

מהדורה • 1 • קנים תאריך 04.11.15 שניי לעיון למכרו לביצוע

**ביטלמן אדריכלים בע"מ**

יועץ לאיטום מבנים ובריכות מים

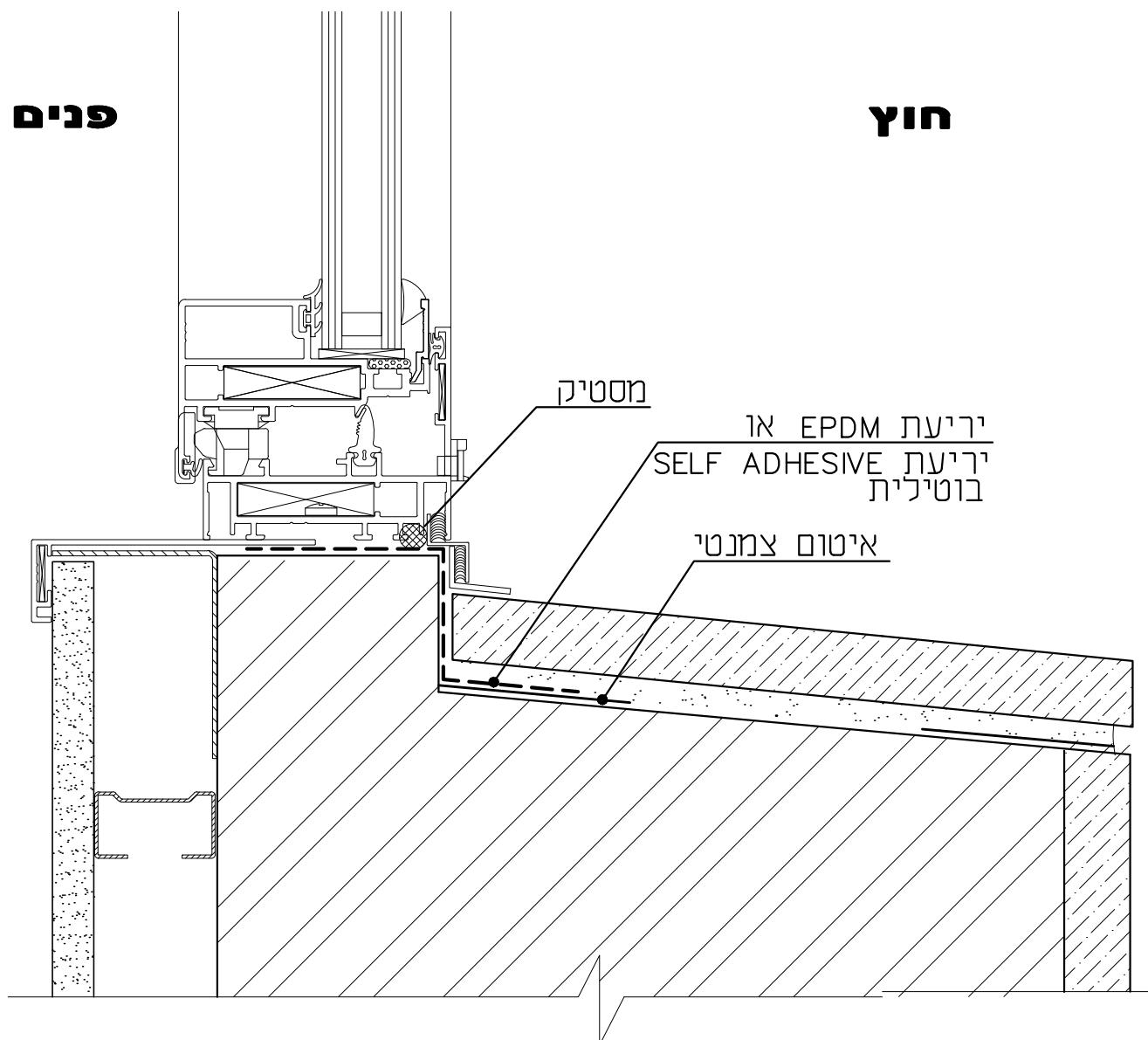
רח' הסלאכה 4 רעננה 43665 office@bitelman.com טל': 09-7741595 פקס: 09-7741868

על המבצע לבדוק את הפרטים ולהודיע למתכנן על כך או התאמה לפני ביצוע העבודה התוכנית הן חלק בבתי נפרד מהמפרט



פנים

חוץ



**פרט עקרוני**

שם הפרויקט  
**מכון טכנולוגי חולון-מעונות סטודנטים 3357/6-02**

שם התוכנית  
איטום סף חלון בקיר פריקסט

מהדורה • 1 • קנים 1:2 תאריך 04.11.15 שינוי

**ביטלמן אדריכלים בע"מ**

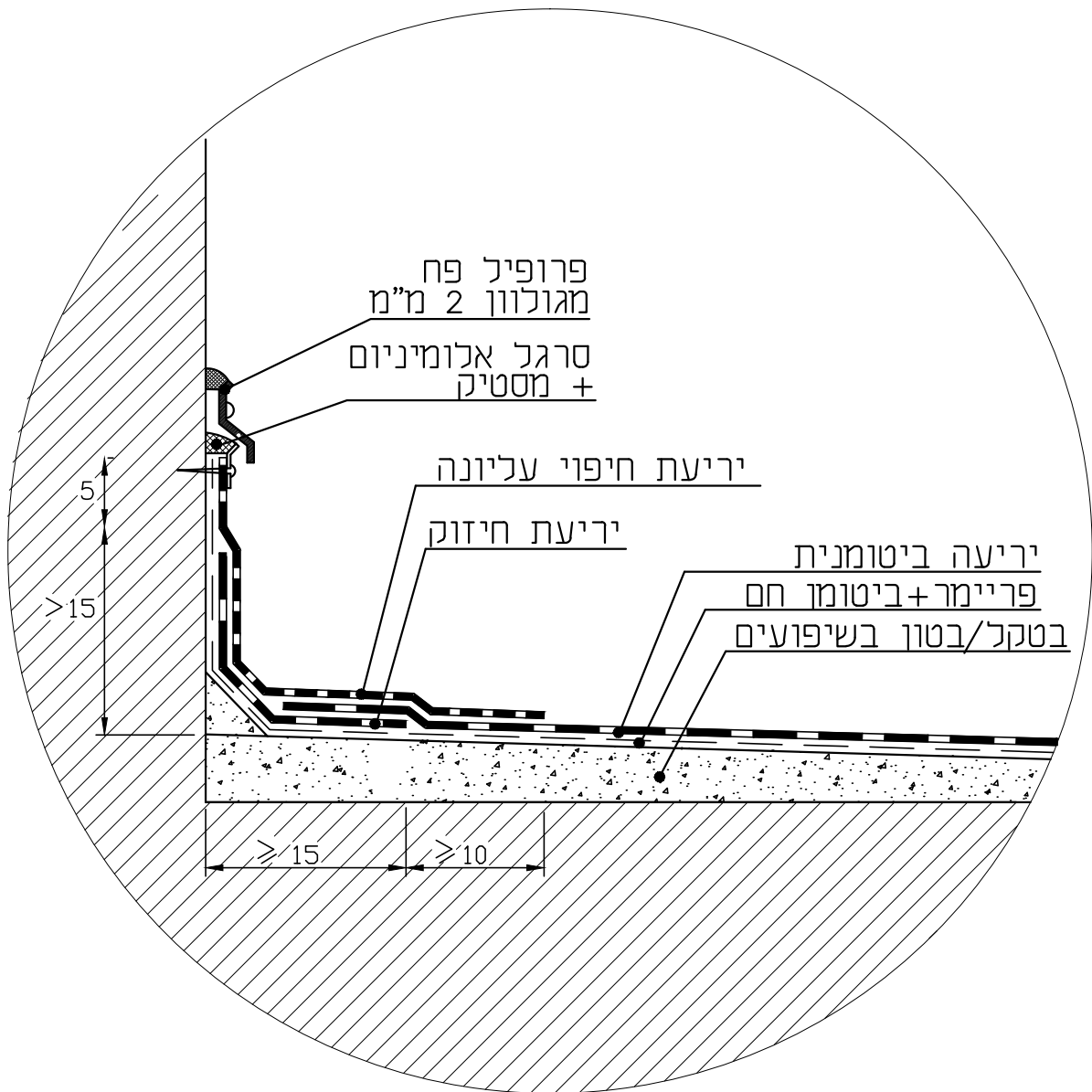
ייעוץ לאיטום מבנים ובריכות מים

רח' הסלאכה 4 רעננה 43665 office@bitelman.com סלי: 09-7741595 פקס: 09-7741868

עד המבצע לבדוק את הפרטים ולהודיע למתכנן על כך או התאמה לפני ביצוע העבודה התוכנית הן חלק בבחי' נפרד מהמפרט







מספר שרטוט:

10-01

## מכון טכנולוגי חולון - מעונות סטודנטים

שם הפרויקט

איטום גגות ע"י שכבה אחת של יריעות ביטומניות - הגדלת פינה

שם התוכנית

מהדורה • 1 • קנים 1:5 תאריך 04.11.15 שינוי

לעיון  למכרו  לביצוע

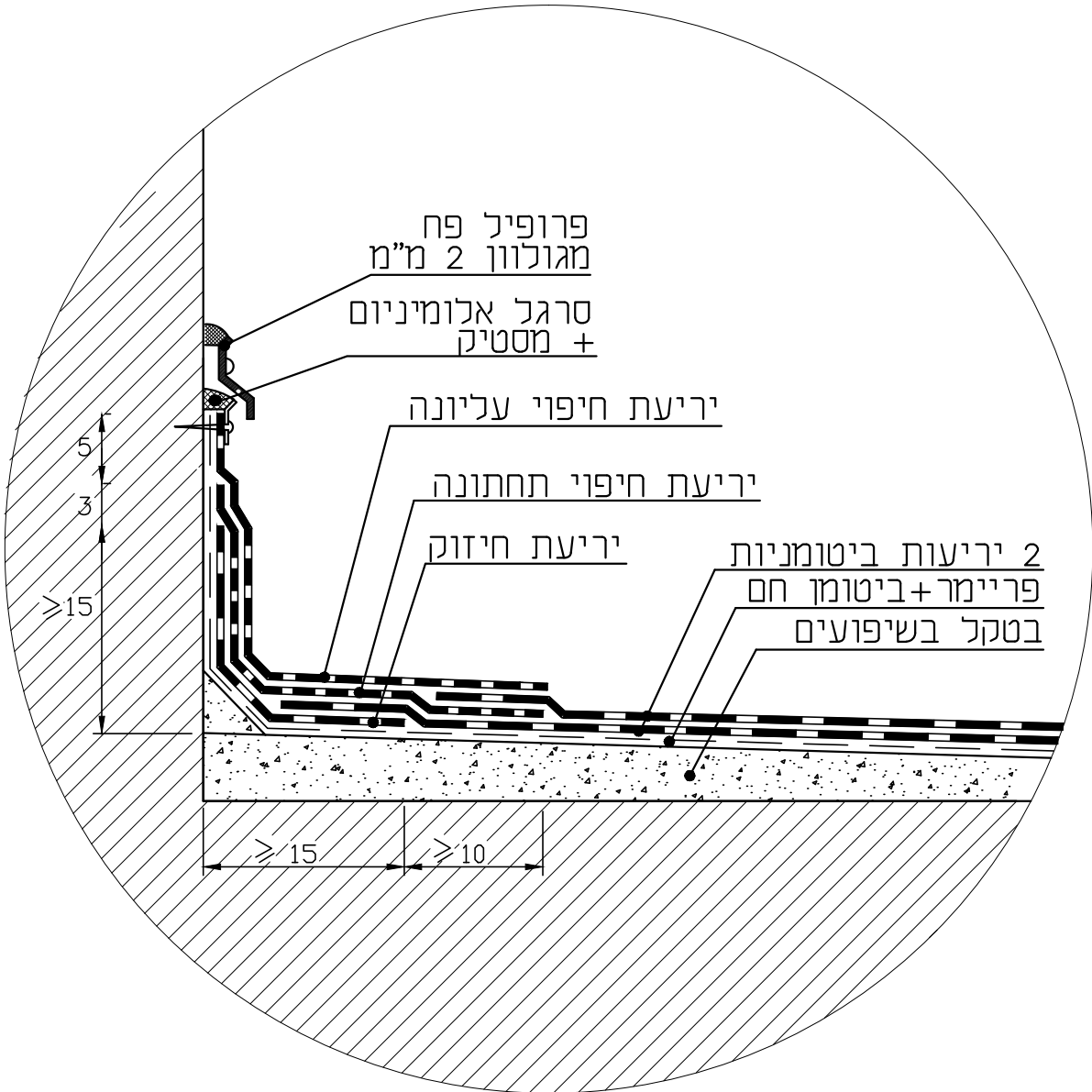
## ביטלמן אדריכלים בע"מ

ייעוץ לאיטום מבנים ובריכות מים

רח' הסלאכה 4 רעננה 43665 office@bitelman.com טל': 09-7741595 פקס: 09-7741868

עד המבצע לבדוק את הפרטים ולהודיע למתכנן על כך או התאמה לפני ביצוע העבודה התוכנית הן חלקי בלתי נפרד מהמפרט





מספר שרטוט:

10-02

**מכון טכנולוגי חולון-מעונות סטודנטים**

שם הפרויקט

שם התוכנית  
חיבור יריעות לשטחים אנכיים 2 יריעות - הגדלת הפינה

מהדורה • 1 • קנים 1:5 תאריך 04.11.15 שינוי

לעיון  למכרו  לביצוע

**ביטלמן אדריכלים בע"מ**

ייעוץ לאיטום מבנים ובריכות מים

רח' המלאכה 4 רעננה 43665 office@bitelman.com טל': 09-7741595 פקס: 09-7741868

עד המבצע לבדוק את הפרטים ולהודיע למתכנן עד כד' או התאמה לפני ביצוע העבודה התוכנית הן חלקי בנתי' נפרד מהמפרט

