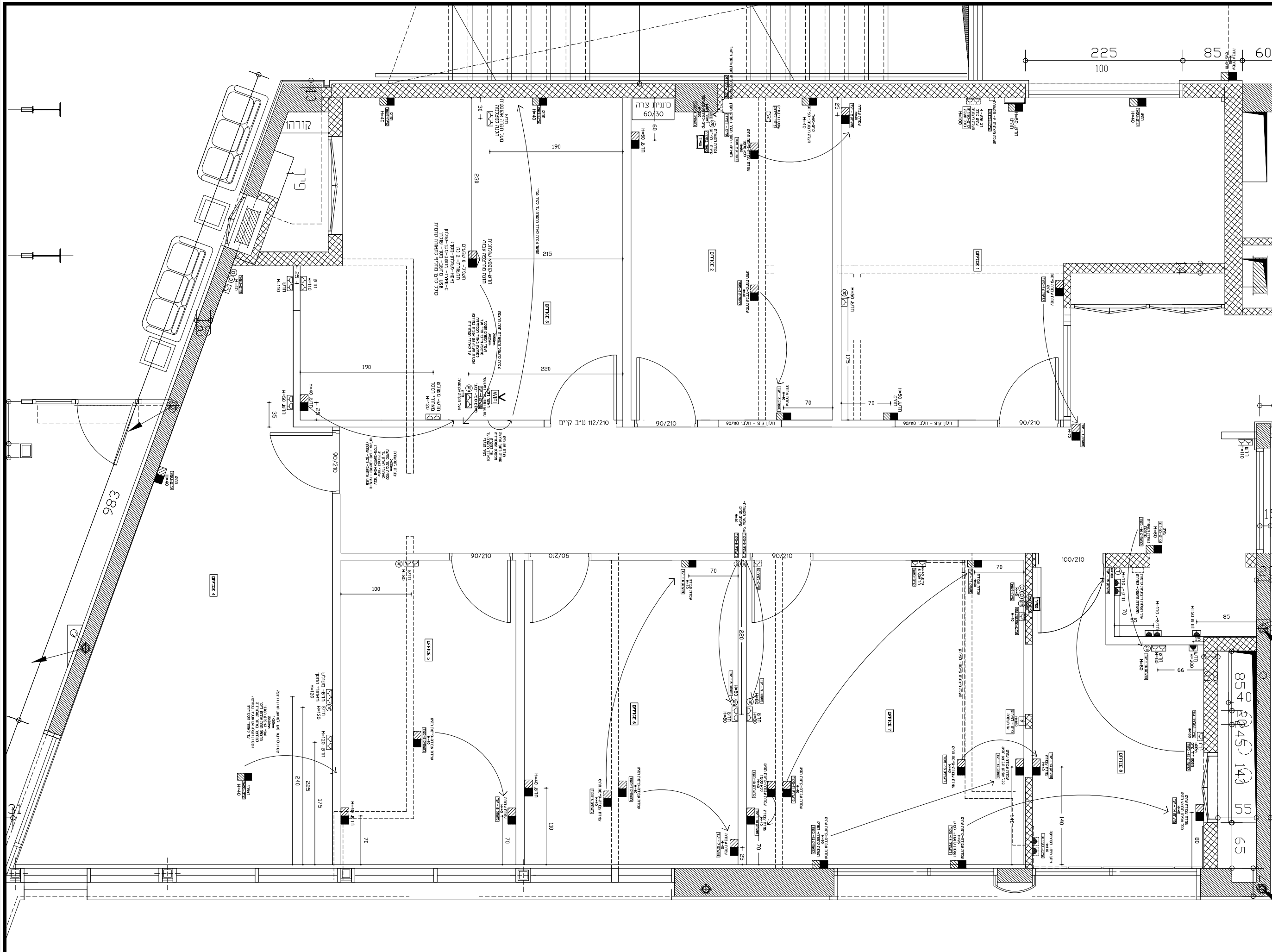


התוכנית איננה אחריות על התכנון והתקנת המערכת.
על המבצע לבדוק את כל הפרטים, ועל כל מעשה או
אחראי עליו לדאוג למערכת המערכת, או לקבלת מערכת
ע"י מורה שישמש.
לא יישא אחריות על מערכת המערכת, או לקבלת מערכת
ע"י מורה שישמש.
המערכת תהיה בבעלות המבצע.
המערכת תהיה בבעלות המבצע.



29.05.24	למכרז	עיצוב
29.05.24	למכרז	עיצוב

- 1. קווי גבול
- 2. קווי חלוקה
- 3. קווי חלוקה
- 4. קווי חלוקה
- 5. קווי חלוקה
- 6. קווי חלוקה
- 7. קווי חלוקה
- 8. קווי חלוקה
- 9. קווי חלוקה
- 10. קווי חלוקה
- 11. קווי חלוקה
- 12. קווי חלוקה
- 13. קווי חלוקה
- 14. קווי חלוקה
- 15. קווי חלוקה
- 16. קווי חלוקה
- 17. קווי חלוקה
- 18. קווי חלוקה
- 19. קווי חלוקה
- 20. קווי חלוקה
- 21. קווי חלוקה
- 22. קווי חלוקה
- 23. קווי חלוקה
- 24. קווי חלוקה
- 25. קווי חלוקה
- 26. קווי חלוקה
- 27. קווי חלוקה
- 28. קווי חלוקה
- 29. קווי חלוקה
- 30. קווי חלוקה
- 31. קווי חלוקה
- 32. קווי חלוקה
- 33. קווי חלוקה
- 34. קווי חלוקה
- 35. קווי חלוקה
- 36. קווי חלוקה
- 37. קווי חלוקה
- 38. קווי חלוקה
- 39. קווי חלוקה
- 40. קווי חלוקה
- 41. קווי חלוקה
- 42. קווי חלוקה
- 43. קווי חלוקה
- 44. קווי חלוקה
- 45. קווי חלוקה
- 46. קווי חלוקה
- 47. קווי חלוקה
- 48. קווי חלוקה
- 49. קווי חלוקה
- 50. קווי חלוקה
- 51. קווי חלוקה
- 52. קווי חלוקה
- 53. קווי חלוקה
- 54. קווי חלוקה
- 55. קווי חלוקה
- 56. קווי חלוקה
- 57. קווי חלוקה
- 58. קווי חלוקה
- 59. קווי חלוקה
- 60. קווי חלוקה
- 61. קווי חלוקה
- 62. קווי חלוקה
- 63. קווי חלוקה
- 64. קווי חלוקה
- 65. קווי חלוקה
- 66. קווי חלוקה
- 67. קווי חלוקה
- 68. קווי חלוקה
- 69. קווי חלוקה
- 70. קווי חלוקה
- 71. קווי חלוקה
- 72. קווי חלוקה
- 73. קווי חלוקה
- 74. קווי חלוקה
- 75. קווי חלוקה
- 76. קווי חלוקה
- 77. קווי חלוקה
- 78. קווי חלוקה
- 79. קווי חלוקה
- 80. קווי חלוקה
- 81. קווי חלוקה
- 82. קווי חלוקה
- 83. קווי חלוקה
- 84. קווי חלוקה
- 85. קווי חלוקה
- 86. קווי חלוקה
- 87. קווי חלוקה
- 88. קווי חלוקה
- 89. קווי חלוקה
- 90. קווי חלוקה
- 91. קווי חלוקה
- 92. קווי חלוקה
- 93. קווי חלוקה
- 94. קווי חלוקה
- 95. קווי חלוקה
- 96. קווי חלוקה
- 97. קווי חלוקה
- 98. קווי חלוקה
- 99. קווי חלוקה
- 100. קווי חלוקה

הערות:
- הוראת המערכת נכבד והערכת של אישונים קיים
- נוסף או התחפרו באישונים דומה וחדש שיוחזקו
- למתן חזרה של המערכת בבכב
- מקומות האישונים מסומנים ביום למכרזים
- בכל צורת יותקן חום משיכה
- העדוה המועדפות הן בסביבתים.

שם הפרויקט:
שיפוץ משרדי
הפקולטה למדעים

שם התכנית:
תכנית חשמל ותקשורת

מסמך	1
למכרז	לביצוע
29.05.2024	עיון
29.05.2024	שרטוט רשמי מ.
11	מס תכנית
150	קנימ:



בינו והנדסה
Construction and Engineering
58102 חולון 53, חולון 53
52 Golomb St., Holon 58102
Tel 03-5026504
Email: Rolma@hit.ac.il